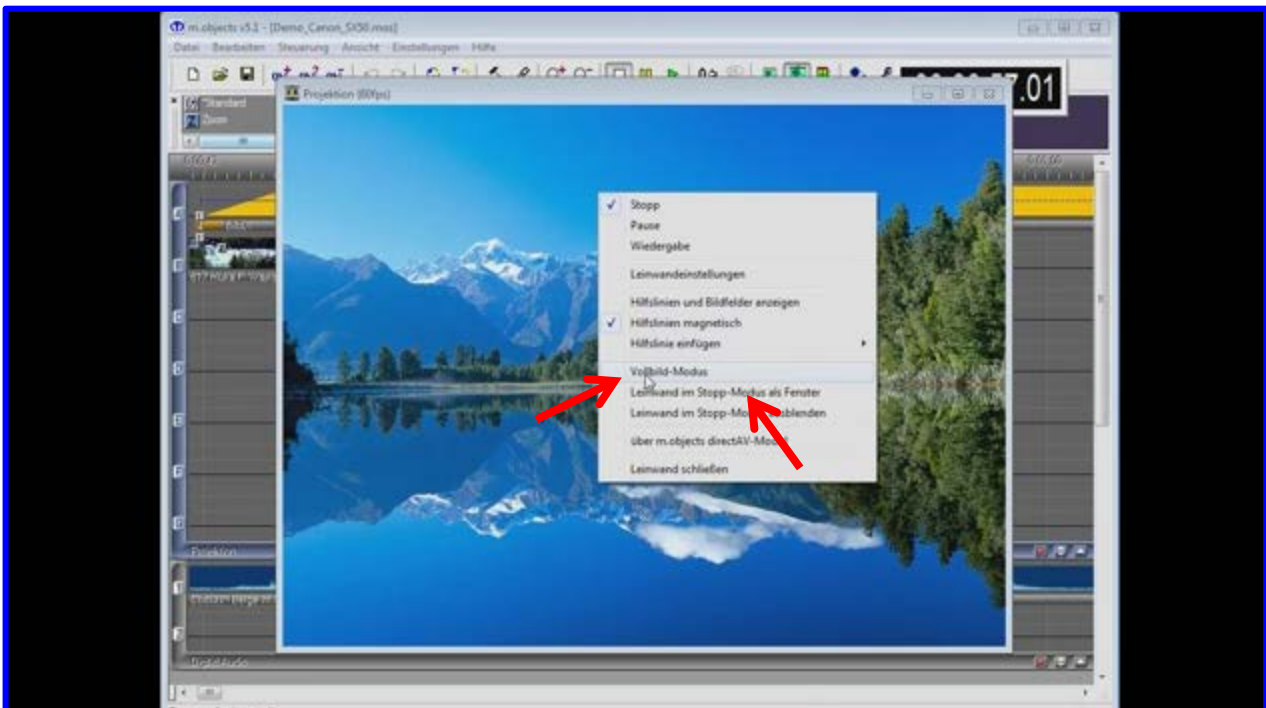


Sie können die Formate verändern – siehe das Video auf YouTube, das von Stefan Schuster besprochen wird.



Sie können auch die Leinwand vergrößern – z. B. Vollbildmodus.

Dieser Modus kann auch wieder abgewählt werden, indem man den gleichen Button noch einmal anklickt.

„Leinwand im Stoppmodus als Fenster“ erleichtert das Arbeiten, wenn man auf dem Monitor nur wenig Platz hat.

Über die Escapetaste kann man wieder umschalten. Genauer beschreibt es Stefan Schuster in diesem Video: <http://bit.ly/2w55C0X>