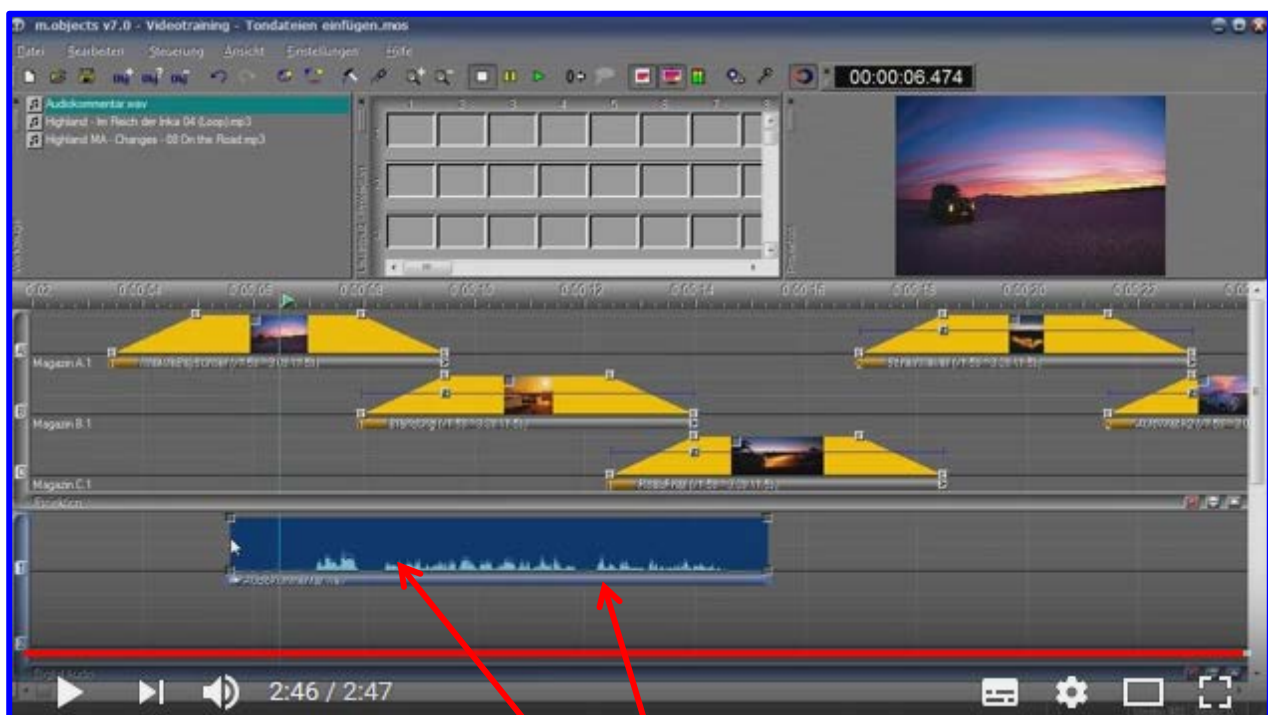
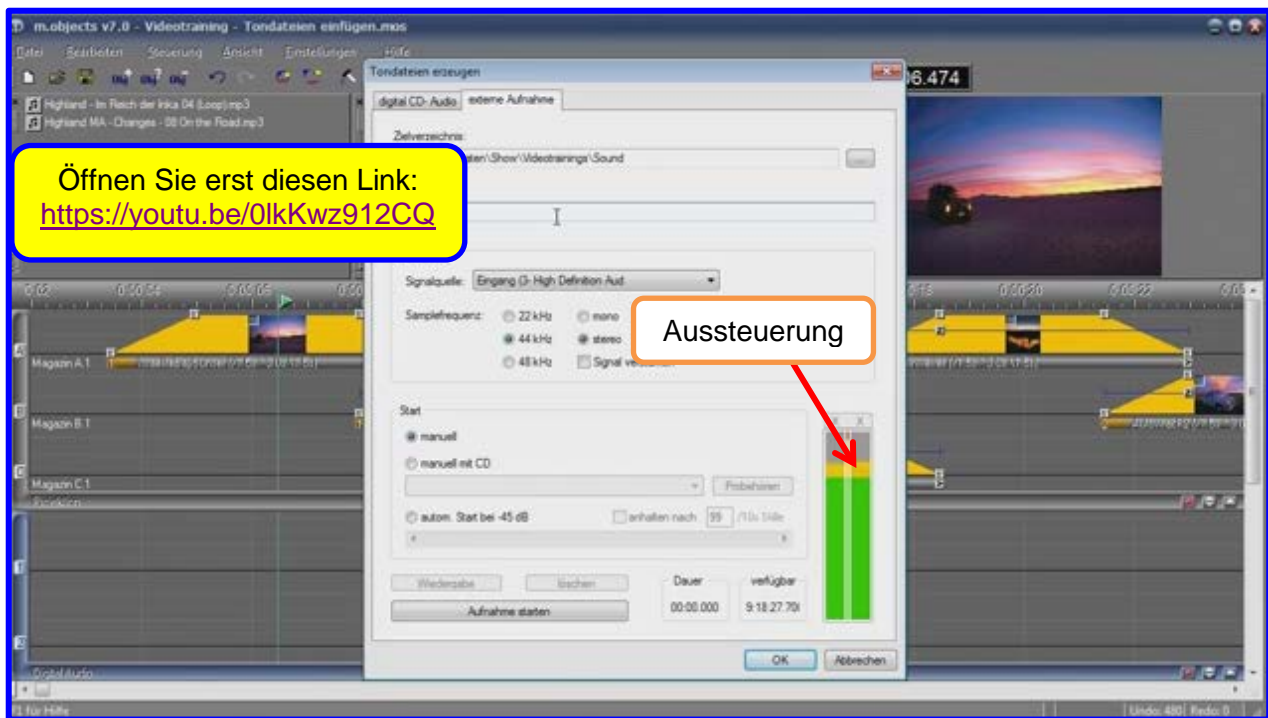


Ton vom Mikro aufnehmen u. in m.objects einfügen Tipp 765



Die Aussteuerung ist jedoch viel zu schwach.
Hierfür gibt es jetzt mehrere Möglichkeiten der Änderung.
Entweder ich spreche etwas lauter oder halte das Mikro etwas näher seitlich am Kopf oder kann die Aussteuerung des Mikros vergrößern.
Ich kann aber auch auf den grauen Balken einen Doppelklick ausführen und in der Maske auf dem Balken den Zeiger etwas höher nach rechts verstellen.

Das Video, gesprochen von Stefan Schuster, können Sie sich hier ansehen und anhören, wenn Sie Ihren Lautsprecher einschalten.

<https://youtu.be/0lkKwz912CQ>

Rainer Schulze-Kahlelyss