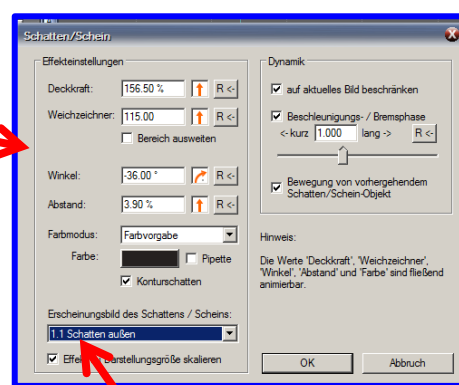
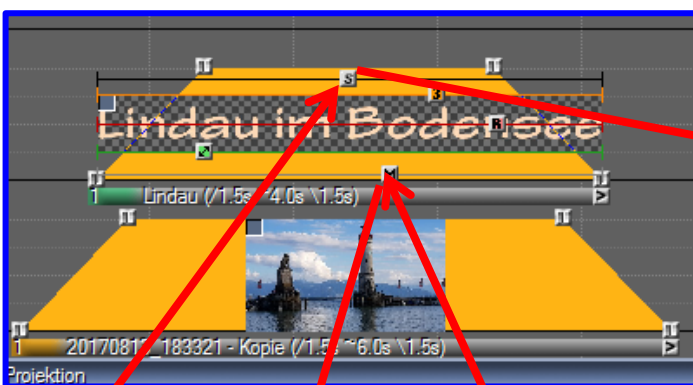
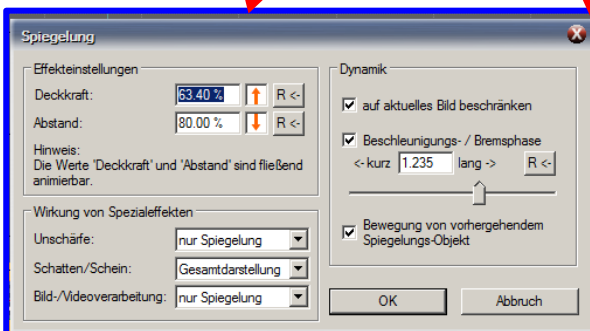




Zuerst wird mit dem Textelement der geplante Text erstellt und über dem Bild angeordnet. Automatisch ist dabei der grüne Bildfeldbutton eingefügt, ein Klick auf diesen Button markiert die Schrift in der virtuellen Leinwand mit einem lila Rahmen, mit dem man die Schrift an die passende Stelle schiebt.

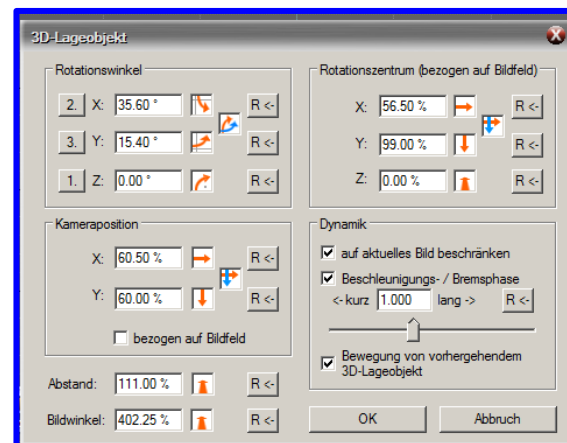


Den „S“ Button für Schatten und Schein zieht man in das Textbild, um die Schrift mit einem Schatten in beliebiger Richtung zu verändern. Auch die Deckkraft und der Winkel lassen sich einstellen. Als Schattenfarbe habe ich schwarz gewählt. Wenn man das erste Erscheinungsbild markiert, kann man durch Scrollen mit der Maus alle 23 Varianten in der virtuellen Leinwand beobachten und auswählen.

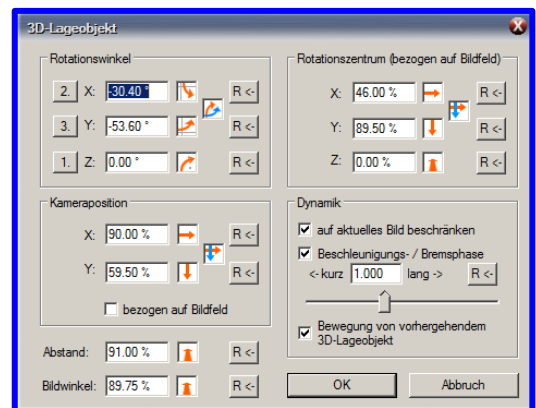
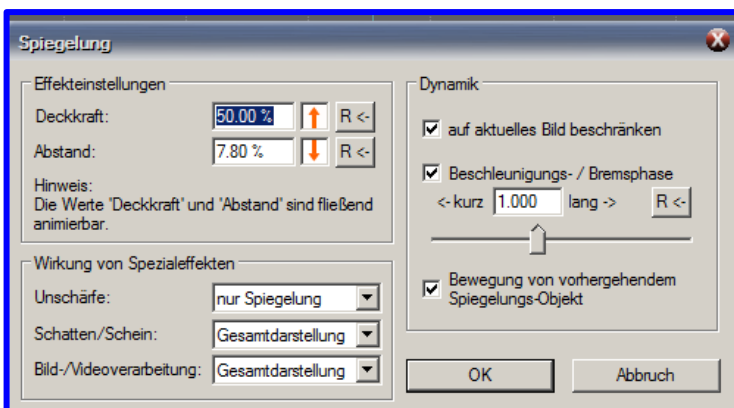
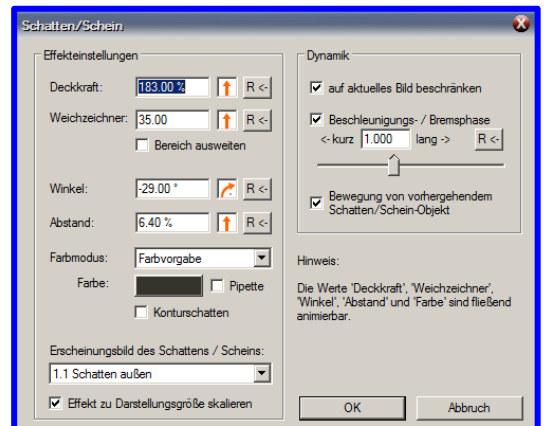
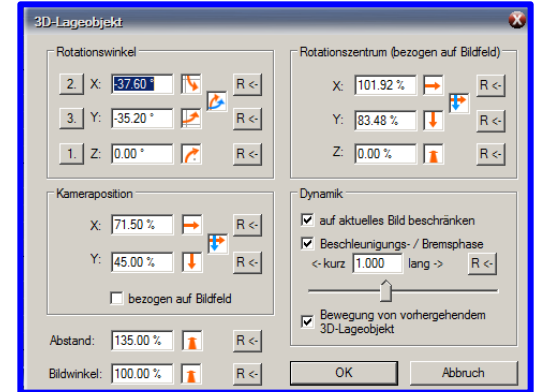
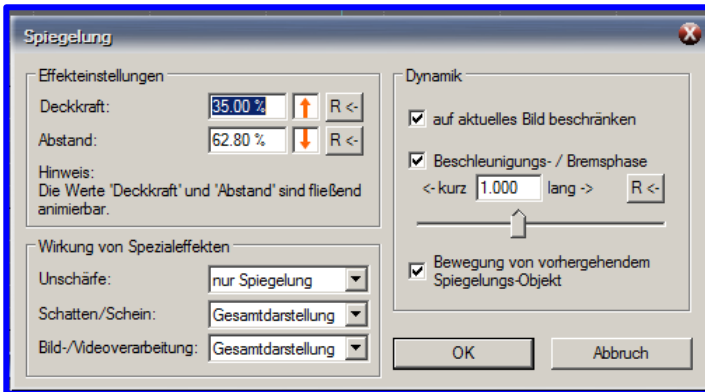
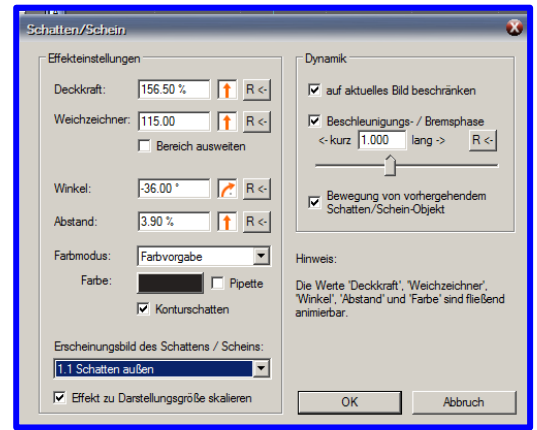


Für die Spiegelung ist der „M“ Button (wie Mirror = Spiegel) vorgesehen. Hier habe ich lediglich die Deckkraft und den Abstand verändert

Eine starke Wirkung erzielt man mit dem 3D Button. Die Schrift wird plastisch. Hier lassen sich viele Variationen erreichen. Das muss man einfach ausprobieren. Mit dem Rotationsbutton kann man noch die Winkellage verändern.



Auf der nächsten Seite finden Sie zwei weitere Variationen



Alle 3 Varianten können Sie sich als Exedatei in der Anlage ansehen.

Rainer Schulze-Kahleiss