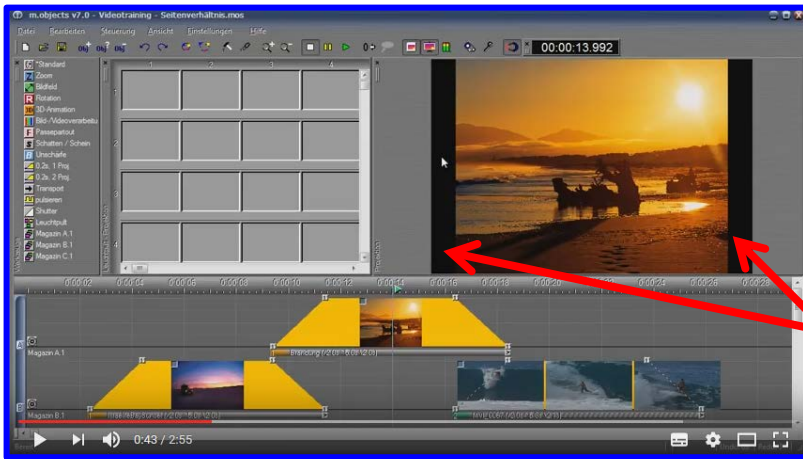


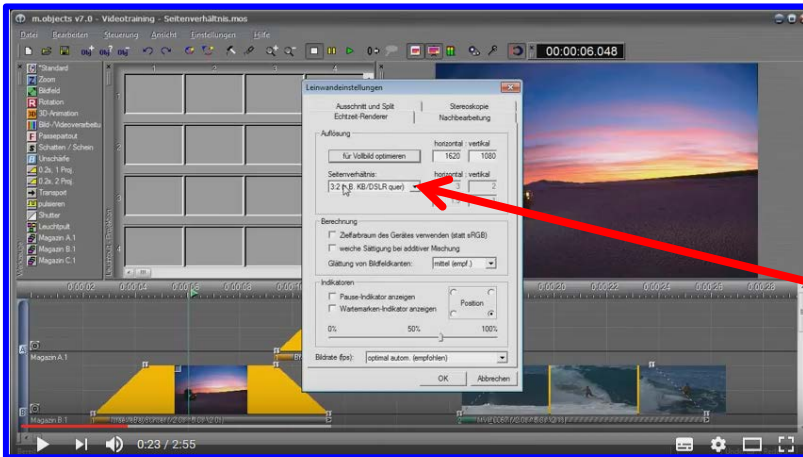
# Seitenverhältnis der Bilder anpassen

# Tipps 757

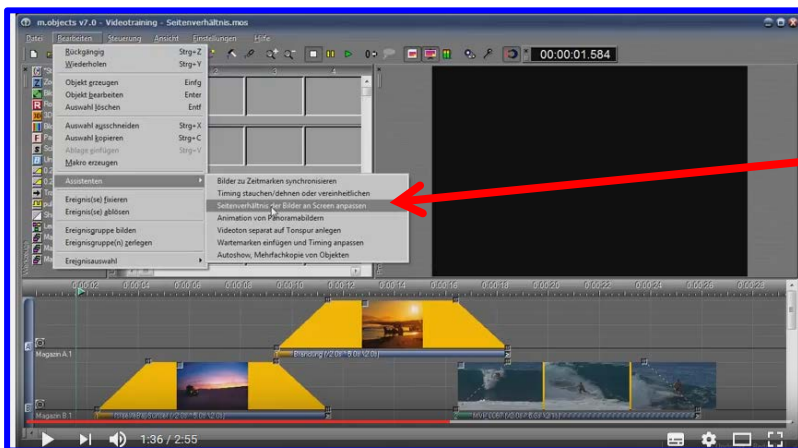


M.objects hat auf YouTube ein Video erstellt:  
Wenn die Bilder unterschiedliche Seitenverhältnisse haben.

Stefan Schuster erklärt in dem Video, wie man die schwarzen Ränder auf der Leinwand vermeidet,

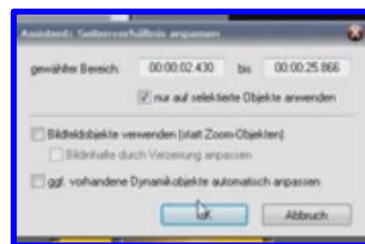


indem man alle Bilder mit Links und Rechtsklick markiert und mit Rechtsklick in die virtuelle Leinwand unter „Leinwandeneinstellungen“ eine Leinwandgröße festlegt.



Dann unter „Bearbeiten > Assistenten > Seitenverhältnis der Bilder anpassen

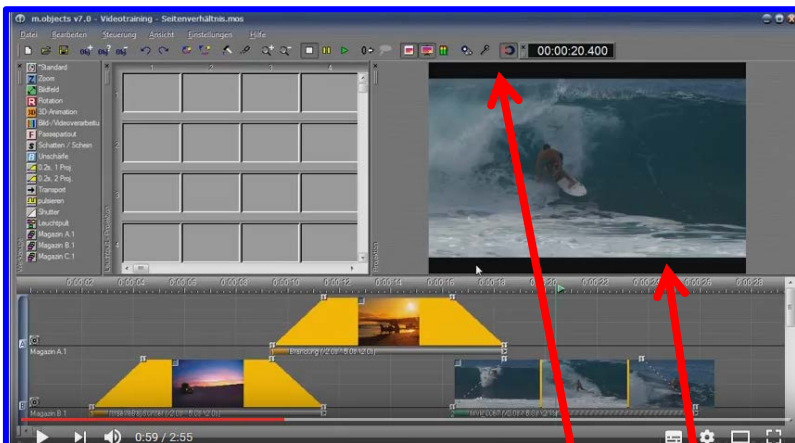
Diese Maske ist nur noch zu bestätigen



Auch das dunkle Video wird automatisch in der Größe angepasst, indem durch den Zoombutton das Bild entsprechend vergrößert wird.

In der Leinwandmitte ist ein grüner Punkt. Damit lässt sich das vergrößerte Bild noch etwas verschieben.

Hier kommen Sie zu dem Video:  
<https://youtu.be/zOTF-o0d59A>



Beim Video sind die schwarzen Ränder oben und unten

Rainer Schulze-Kahleiss