

Laufschrift einer Tabelle in einer TBS

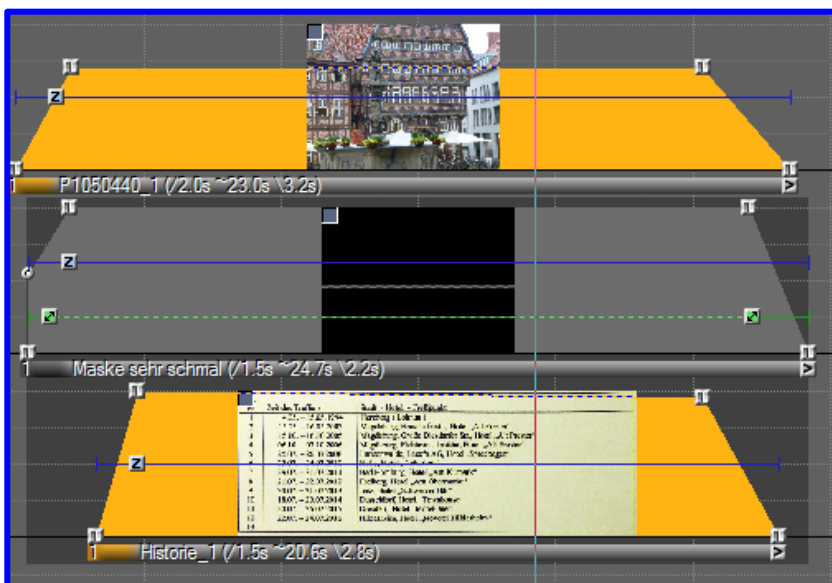
Tipps 732



Hans Peter Fiedler

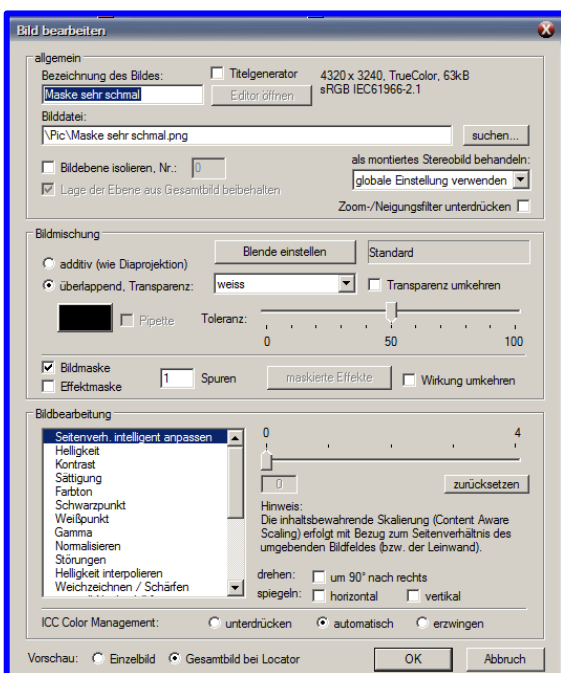


In einer TBS habe ich eine Tabelle der besuchten Städte von unseren jährlichen Klassentreffen (12 Stück) eingefügt und zum besseren Lesen mit einer Effektmaske partiell zum Lesen freigegeben – schreibt Hans Peter Fiedler



Das Hintergrundbild wurde durch einen Zoombutton etwas vergrößert.

Die Effektmaske hat nur einen ganz schmalen Streifen mit weißem Hintergrund. Mit Rechtsklick auf den grauen Balken öffnet sich die unten stehende Maske.



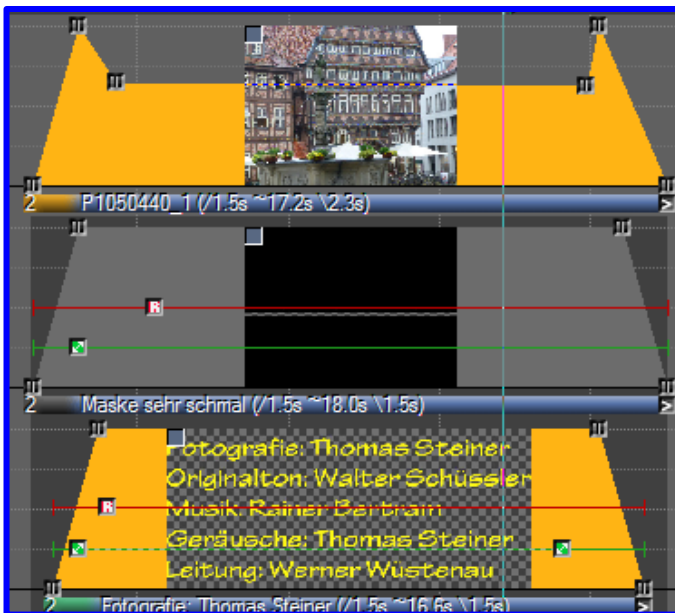
Überlappend Transparenz > weiss > Bildmaske angehakt > 1Spuren

Die Idee von Herrn Fiedler habe ich zum Anlass für weitere Möglichkeiten dieser Auflistung aufgegriffen. Siehe nächste Seite.



Die Laufschrift könnte man auch als Abspann verwenden, um – wie bei einem Filmende die Darsteller und Regie usw. anzugeben.

Hierzu habe ich das neue Textelement verwendet und damit ein paar Darsteller aufgelistet. Entstehende Ähnlichkeiten mit lebenden, anderen Personen wäre rein zufällig.



Damit man die Schrift besser lesen kann, habe kurz vor Beginn der Laufschrift das Hintergrund-bild etwas abgedunkelt.

Die Effektmaske ist mit dem Rotationsbutton dem Haus leicht schräg angepasst. Der Bildfeldbutton bringt die schmale Öffnung der Effektmaske direkt auf die schöne Fassade unter den Fenstern.

Die Schrift als Tabelle mit dem Textelement erstellt. Mit dem Rotationsbutton in die gleiche Schräglage gebracht. Der Bildfeldbutton links zeigt die erste Zeile und der Bildfeldbutton rechts zeigt die letzte Zeile.

Die Länge aller 3 Bilder ergibt die Geschwindigkeit zum bequemen Lesen.



Eine weitere Variante wäre, wenn man die Schrift mit den Klassentreffen nicht mit einer Tabelle darstellt, sondern mit dem Textelement von m.objects. In diesem Fall dann aber die Schrift fast über die ganze Fläche verteilt.



Sie können sich den Ablauf aller 3 Varianten mit einer Exedatei in der Anlage ansehen.

Hans Peter Fiedler und Rainer Schulze-Kahle