

Vereinfachte Einstellung von Dynamikobjekten Tipp 729

Siehe auch Tipp 724 http://www.danube-pictures.de/dialogforum/pdf/tipp_724.pdf

Steffen Richter schreibt:

Wenn Sie ein Dynamik-Objekt anwenden, also beispielsweise ein Zoomobjekt aus dem Werkzeugfenster auf eine Lichtkurve ziehen, öffnet m.objects jetzt automatisch dessen Einstellungsformular, in dem Sie die zugehörigen Parameter bearbeiten. Bei Bedarf lässt sich diese Funktion in den Programmeinstellungen auch wieder deaktivieren.

Außerdem können Sie in Version 7.5 die wichtigsten Werte statt über die rotfarbenen Pfeil-Controls jetzt auch alternativ mittels Mausrad einstellen. Zur Umschaltung des jeweils beeinflussten Wertes dienen die Sondertasten Shift und Strg (Ctrl),

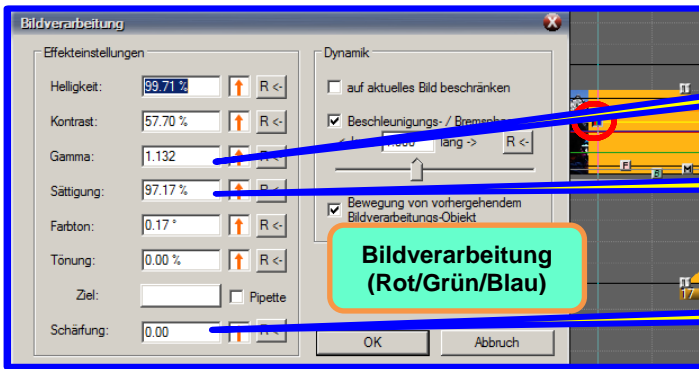
Feinjustage der Werte mit dem Mausrad/Shift/Strg Taste + zusätzlicher **Alt-Taste** + Mausrad

Bildlich sieht das dann so aus:

The image displays five software dialog boxes, each with callouts indicating mouse wheel shortcuts for adjusting parameters:

- Zoom-Objekt (Anfasser):**
 - Wert: 100.00 % (Mausrad)
 - horizontal: 50.00 % (Shift + Mausrad)
 - vertikal: 50.00 % (Strg + Mausrad)
 - Zoom Z- Button (highlighted in green)
- Bildfeld-Lage:**
 - 0.00 % (Mausrad alle 4)
 - 100.00 % (Mausrad alle 4)
 - Shift + Mausrad
 - Strg + Mausrad
 - Bildfeld Grüner Button (highlighted in green)
- Rotations-Objekt (Anfasser):**
 - Wert: -2.00 ° (Mausrad)
 - horizontal: 50.00 % (Shift + Mausrad)
 - vertikal: 50.00 % (Strg + Mausrad)
 - Rotation R Button (highlighted in green)
- Lageobjekt:**
 - Rotationswinkel: 0.00 ° (Mausrad)
 - Rotationswinkel: 0.00 ° (Shift + Mausrad)
 - Rotationswinkel: 0.00 ° (Strg + Mausrad)
 - 3 D Animation 3 D Button (highlighted in green)
- Schatten/Schein:**
 - Deckkraft: 100.00 % (Shift + Mausrad)
 - Weichzeichner: 35.00 (Mausrad)
 - Winkel: 45.00 ° (Strg + Mausrad)
 - Abstand: 2.00 % (Mausrad)
 - Schatten/Schein S- Button (highlighted in green)

Wenn Sie diese Fläche blau markieren, können Sie alle 23 Varianten mit der Maus scrollen

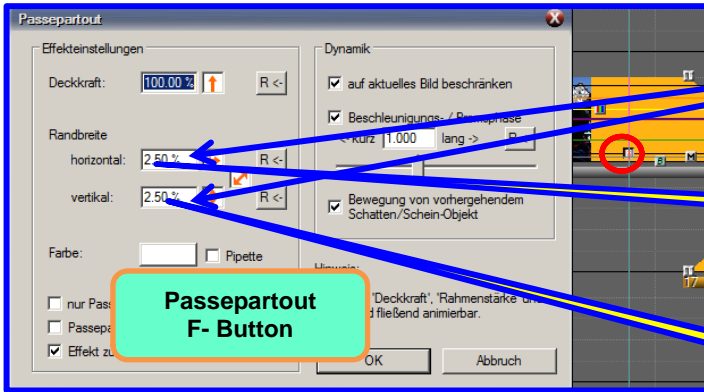


Mausrad

Shift + Mausrad

Strg + Mausrad

**Bildverarbeitung
(Rot/Grün/Blau)**

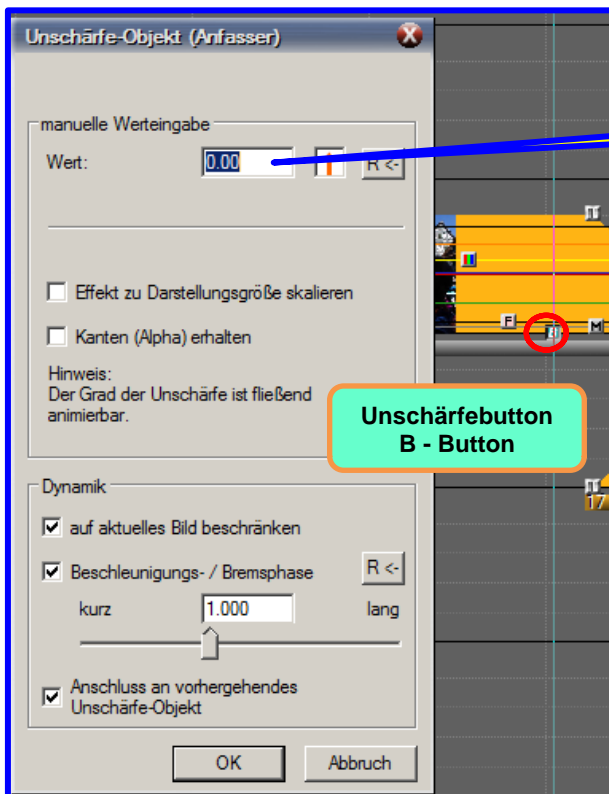


Mausrad (beide gleichz.)

Shift + Mausrad

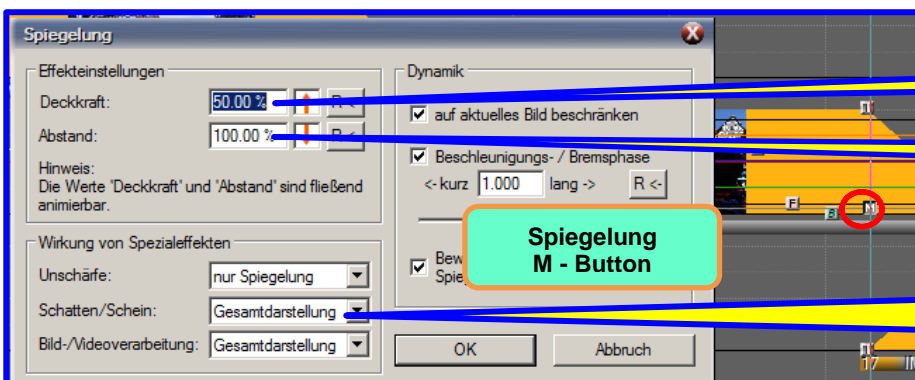
Strg + Mausrad

**Passepartout
F- Button**



Mausrad

**Unschärfebutton
B - Button**



Mausrad

Shift + Mausrad

**Spiegelung
M - Button**

Wenn Sie eine dieser 3 Flächen blau markieren, können Sie alle Varianten mit der Maus scrollen