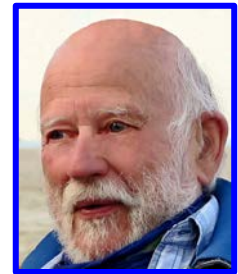
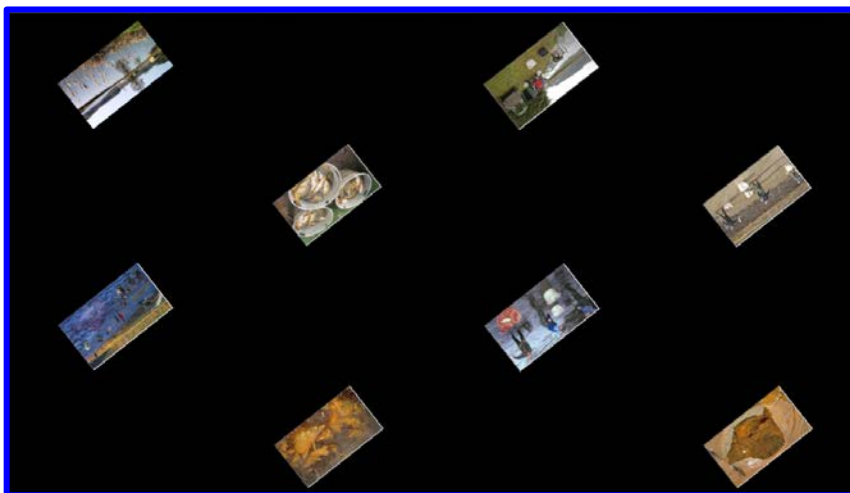


Schachbrettüberblendung mit 8 Bildchen Tipp 727 die am Ende drehend wegschwenken



Jürgen Miehe

Ursprünglich war die Überblendung Nr. 12 aus meinen Makros in der Werkzeugleiste nur ein kleines Bild in der Mitte, das sich in 8 Bildchen schachbrettartig auseinanderdriftet.



Diese Überblendung hat Jürgen Miehe noch dahingehend erweitert, dass die kleinen 8 Bildchen zum Schluss sich drehend wegschwenken.



Bis sie als kleine Punkte in der Ferne verschwinden.
 In der Anlage kann man sich den Ablauf ansehen.
 Ich empfehle, sich das Blanko mehrfach zu kopieren und für jede neue Schau zu verwenden.
 Bevor Sie dieses Blanko kopieren, sollten Sie die Bilder in den Bildspuren und im Pic Ordner löschen.