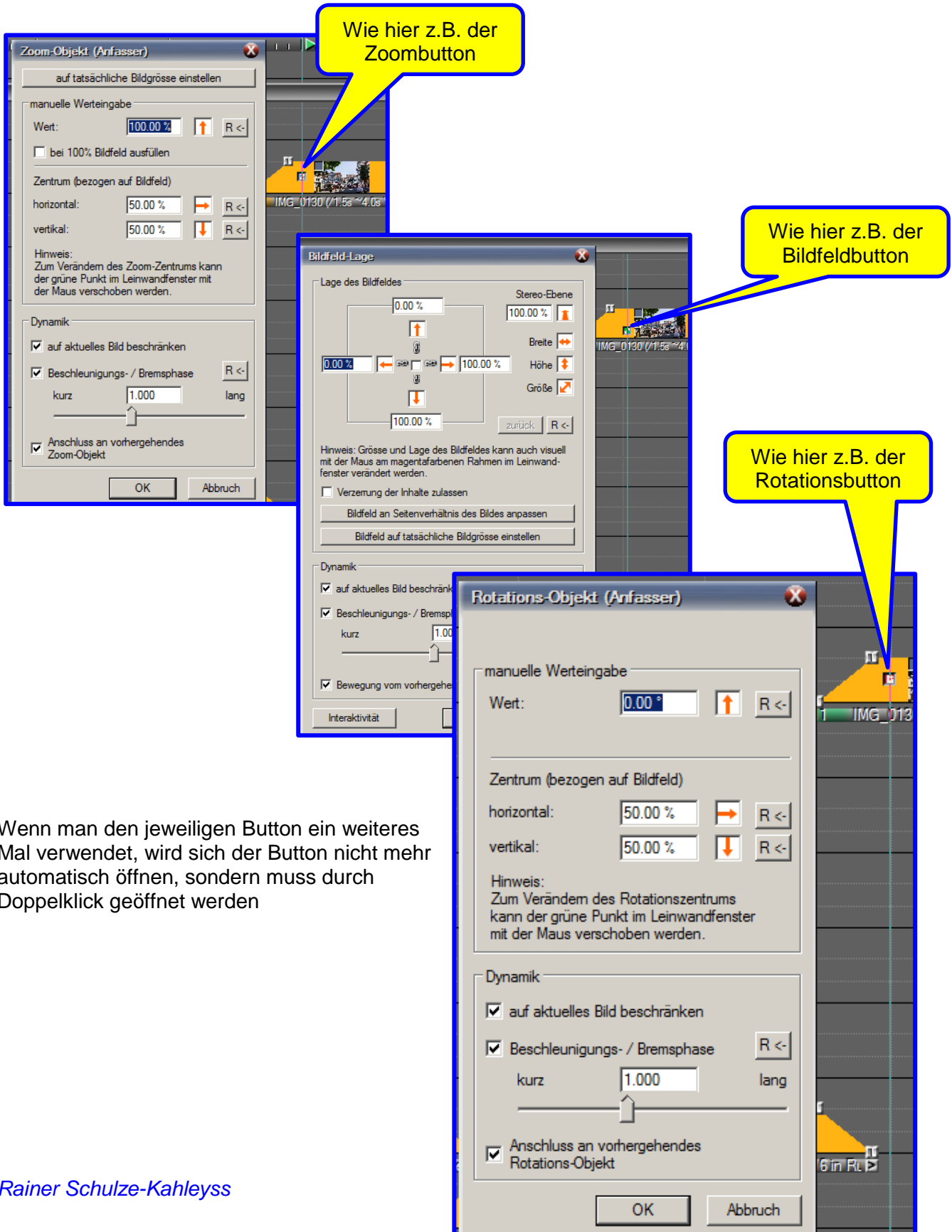


# Bei Einsatz eines Buttons öffnet sich automatisch die jeweilige Maske

Egal, welchen Button sie das erste Mal anklicken und in ein Bild ziehen. Es wird sich jetzt ab Version 7.5 Build 2370 automatisch gleich die jeweilige Maske öffnen.



Wenn man den jeweiligen Button ein weiteres Mal verwendet, wird sich der Button nicht mehr automatisch öffnen, sondern muss durch Doppelklick geöffnet werden