

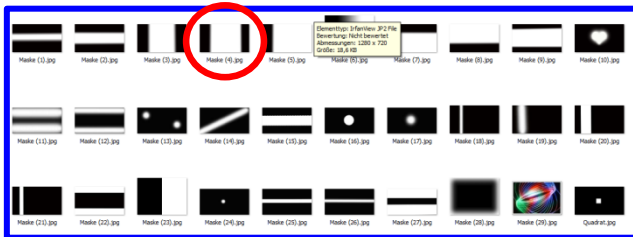
Laufschrift horizontal mit Textelement erstellt Tipp 704 kommt aus dem Nichts u. geht ins Nichts mit Effektmaske



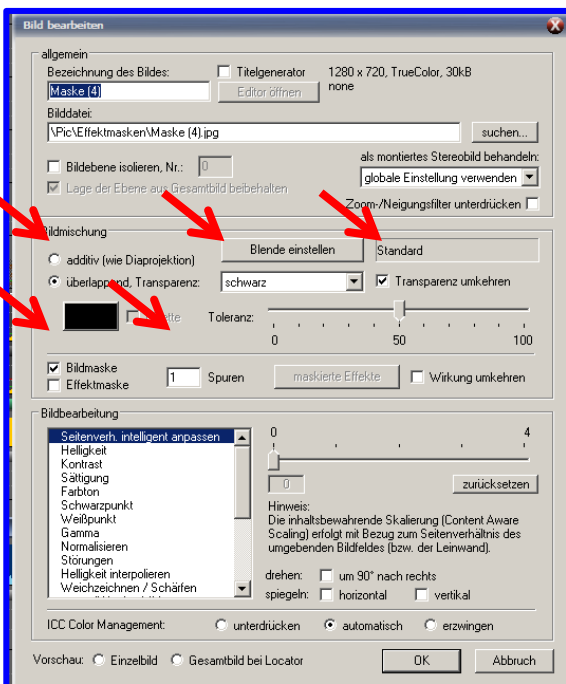
Den ganzen Text mittels Textelement einfach nebeneinander schreiben. Als passenden Hintergrund habe ich die Balustrade gewählt. Die Schrift kommt aus dem Dunkeln und verschwindet rechts wieder im Dunkeln. Da die Balustrade im Bild eine leichte Schräge aufweist, habe ich mit dem Rotationsbutton für die Schrift auch eine leichte Schräge eingefügt.



Für diesen Zweck wurde die Effektmaske Nr. 4 ausgewählt und oberhalb der Schrift angeordnet. Die Breite der schwarzen Balken in der Effektmaske sind mittels Bildfeldbutton



mit dem lila Rahmen noch etwas vergrößert und etwas nach rechts verschoben. Die Länge von Bild, Textelement und Effektmaske bestimmen die Laufgeschwindigkeit. Je länger je langsamer wird die Laufschrift.



Ein Doppelklick auf den grauen Balken des Effektmaskenbildes.

- Einstellungen:**
- Überlappend, Transparenz
 - Schwarz
 - Transparenz umkehren
 - Bildmaske
 - 1 Spuren darunter

Wer Interesse hat, kann sich die Laufschrift aus der Anlage von Tipp 704 herunterladen.

Wer sich die ganze Tonbildschau der Orgelweihe von 6 Minuten Länge ansehen will, kann dies unter www.facebook.com/GemeindeRoettenbach Interessant dabei ist auch das eingefügte Video, das mit stehenden Bildern anfängt – aber mit dem Ton vom nachfolgenden Video beginnt und dann in das Video mit demselben fortgesetzten Ton weiterläuft. Hier

wurde das Video vorne gekürzt aber mittels Assistenten auf der Tonspur abgelegt und nach links aufgezogen zu den stehenden Bildern. Siehe auch Tipp 697 und Tipp 705.