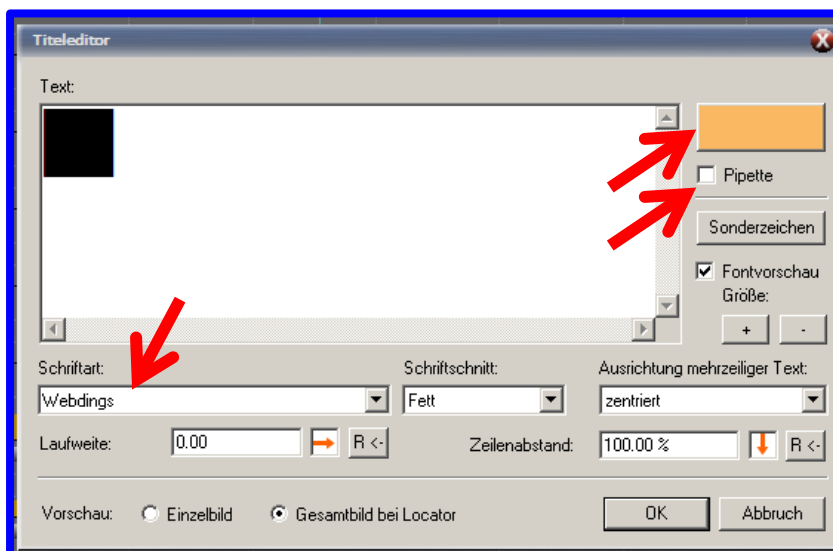




Der Hintergrund wäre für die Beschriftung zu unruhig. So habe ich mit der Pipette die Farbe der Bestuhlung verwendet, damit es harmonisch wirkt und nicht so sehr ins Auge sticht.



Wie erzeuge ich die Hintergrundfläche?

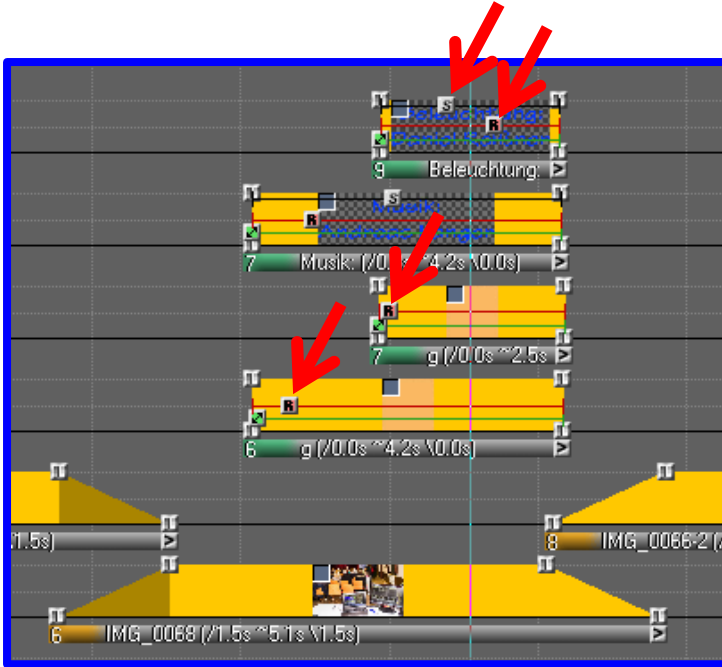
Mit Rechtsklick in einer Bildspur das Textfeld aufrufen, Schriftart Webdings eingeben und im Text ein kleines „g“ eintippen. Dadurch wird ein Quadrat

angezeigt.

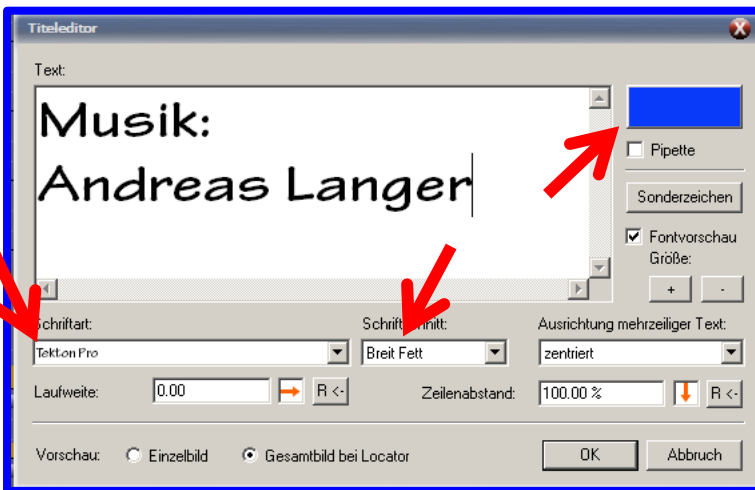
Pipette anklicken und in der virtuellen Leinwand den Farbton der Bestuhlung aufnehmen.

Wichtig!

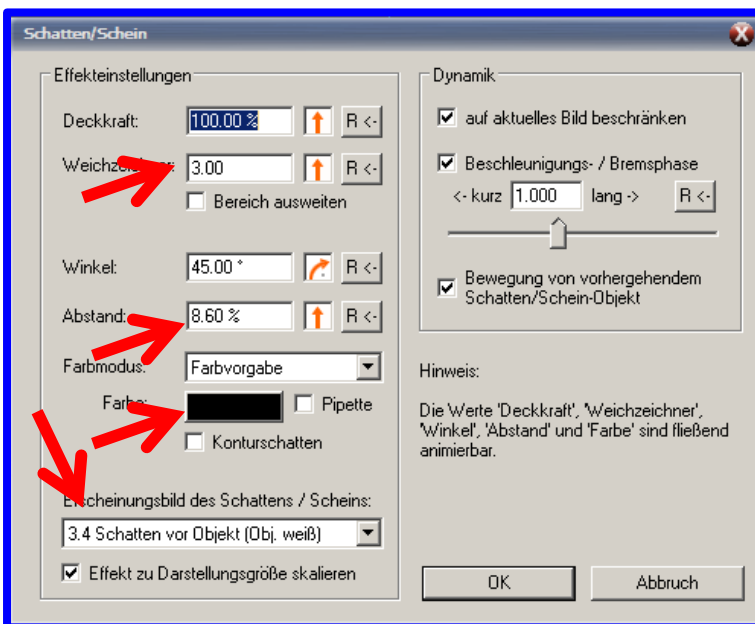
Ein Doppelklick auf den grünen Bildfeldbutton und Verzerrung zulassen anklicken. Dadurch lässt sich das Quadrat in der virtuellen Leinwand mit dem lila Rahmen in jede beliebige Größe ziehen.



Für die rechte Hintergrundfläche verfare ich wie oben. Beide Textfelder mit dem Hintergrund werden oberhalb des Bildes angeordnet. Darüber folgt die Beschriftung. Da die Flächen der Beleuchtung etwas schräg angeordnet sind, ziehe ich noch je einen Rotationsbutton in die Hintergrundfläche.



Für den Text noch einmal ein Textfeld aufrufen und eine dunkle Schriftfarbe auswählen. Als Schriftart verwende ich Tekton Pro. Da die Schrift ebenfalls etwas schräg angeordnet ist, ziehe ich noch den Rotationsbutton in das Textfeld.



In das Beschriftungsfeld ziehe ich einen Schatten/Schein- S-Button. Doppelklick auf diesen Button öffnet diese Maske. Weichzeichner: 3.00 Abstand z.B. 8,6 Farbe schwarz Erscheinungsbild auf 3.4 Schatten vor Objekt (Obj. Weiß)

Dadurch wird die Schrift sehr kontrastreich Siehe 1. Bild auf der ersten Seite.