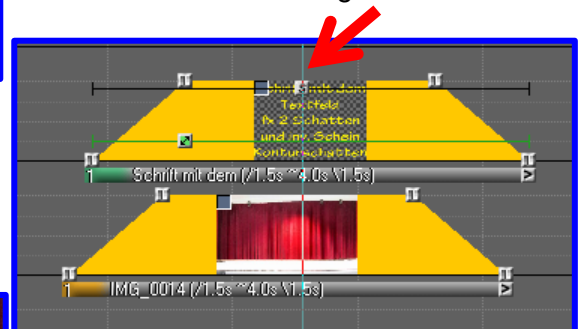


Schrift mit dem Textfeld normal

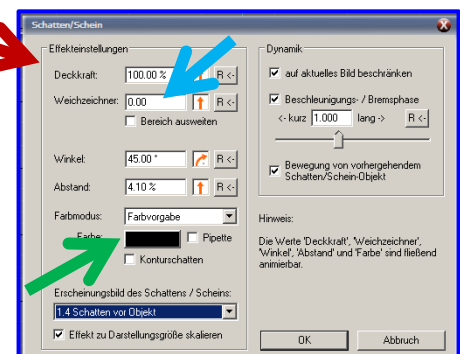
Die Schriftart Tectron Pro hier normal mit dem Textelement (Mit Rechtsklick in eine Bildspur) erstellt.

Schrift mit dem Textfeld Schatten außen

Der neue S – Button für Schatten und Schein ist nicht nur für Bilderrahmen sondern auch für die Schrift geeignet, wenn man in das Textfeldbild den S – Button aus der Werkzeugleiste zieht. Viele Varianten sind möglich.



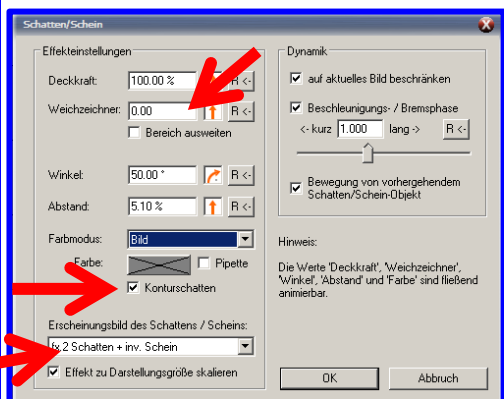
Schrift mit dem Textfeld Schatten vor Objekt



Schrift mit dem Textfeld Schatten außen Objekt weiß

Oder für das Erscheinungsbild die Variante: Schatten außen, Objekt weiß. Natürlich kann man die Schattenfarbe auch vorwählen (grüner Pfeil) Der Weichzeichner ist hier auf Null gesetzt. (blauer Pfeil)

Schrift mit dem Textfeld fx 2 Schatten und inv. Schein Konturschatten



Mit dem Cursor dieses Feld markieren. Beim Scrollen mit dem Scrollrad werden nacheinander alle 22 Varianten von Schriftschatten auf der virtuellen Leinwand gezeigt.