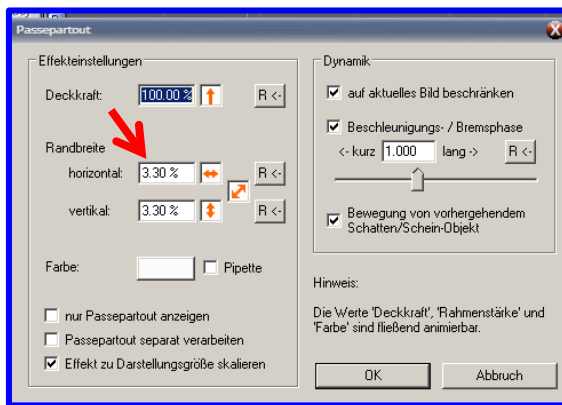
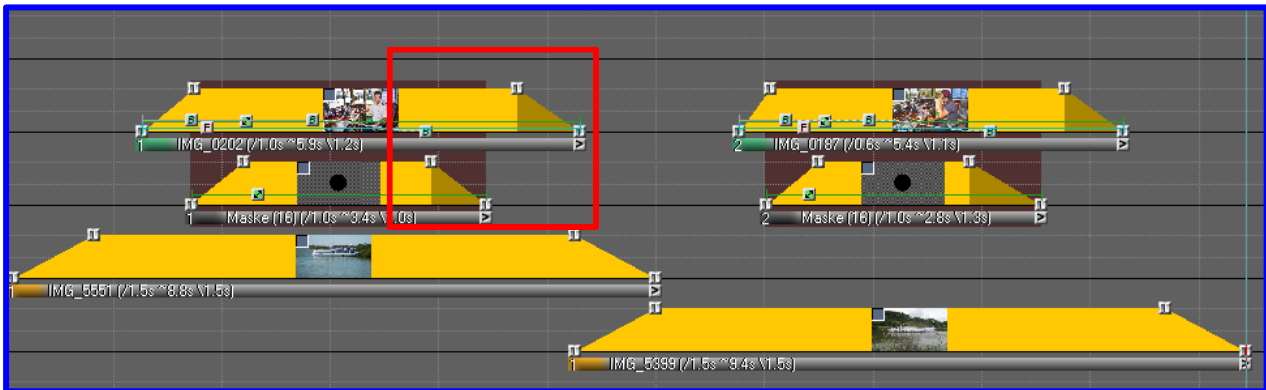


Bild im Bild mit Quickblending und Effektmaske Tipp 687

Ab Version 7.1 Ablauf:

Die Darstellung unten beginnt mit einem Schiff. Darin wird ein Bild im Bild des Kapitäns unscharf eingeblendet. Anschließend wird erst der Kopf des Kapitäns durch die Effektmaske scharf abgebildet und anschließend das ganze Bild im Bild. Mit Quickblending löst sich das Bild im Bild im Wasser wieder auf.

Anschließend Überblendung in ein weiteres Schiff mit den gleichen Effekten wie beim ersten Ablauf.

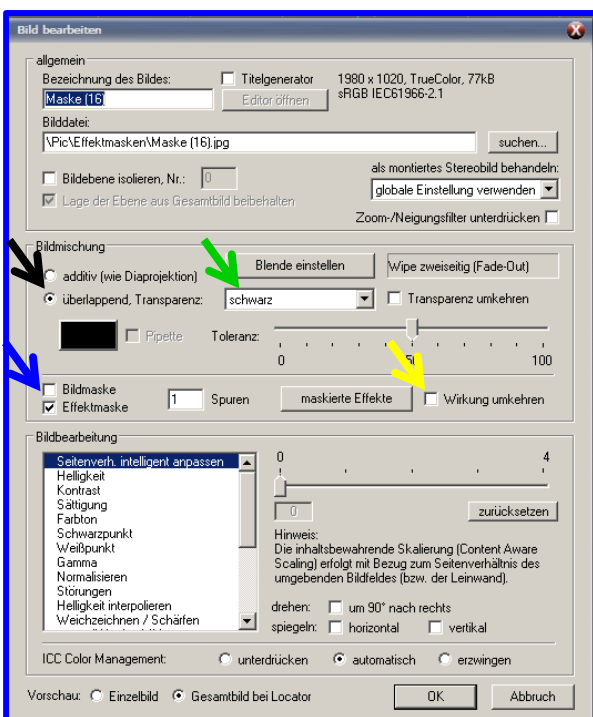


Bei Bild im Bild muss das Bild oberhalb des Gesamtmotivs angeordnet – und mit einem Bildfeldbutton mit dem lila Rahmen verkleinert und verschoben werden.

Mit dem Passepartout Button (F) ziehen wir noch um das Bild im Bild noch einen weißen Rahmen mit 3,3% Randbreite.

Den B Button aus der Werkzeugleiste ziehen wir 2 Mal in das Kapitänsbild. Ein Doppelklick auf den ersten B-Button öffnet die linksstehende Maske. Den Unschärfewert habe ich auf 27 eingestellt.

Diese Unschärfe soll ca. 3 Sekunden erhalten bleiben. Deshalb kopieren wir den ersten B-Button mit gedrückter Strg Taste und ziehen ihn 3 Sekunden nach rechts. Zwei Sekunden weiter wird der jetzt dritte B-Button mit dem Wert Null platziert.



Aus dem Maskenordner, der dieser Anlage beigefügt ist, entnehme ich die Lochmaske Nr. 16 mit scharfem Rand und ordne sie unterhalb des Kapitänsbildes an.

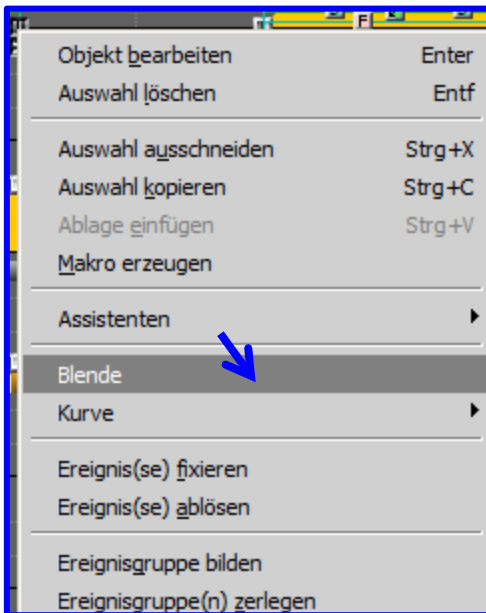
Ein Doppelklick auf den grauen Balken der Lochmaske öffnet das linksstehende Kontextmenü. Wir markieren „überlappend, Transparenz“. (schwarzer Pfeil)
Wählen Farbe **schwarz** (grüner Pfeil) und markieren die Effektmaske. (blauer Pfeil)
Wenn die Wirkung umgekehrt sein soll – also nur der Kapitänskopf unscharf sein soll, dann markieren wir mit dem gelben Pfeil

Mit einem Bildfeldbutton aus der Werkzeugleiste in die Effektmaske und Markierung dieses Buttons ziehe ich in der virtuellen Leinwand den lila Rahmen an einer Ecke um eine Lochverkleinerung

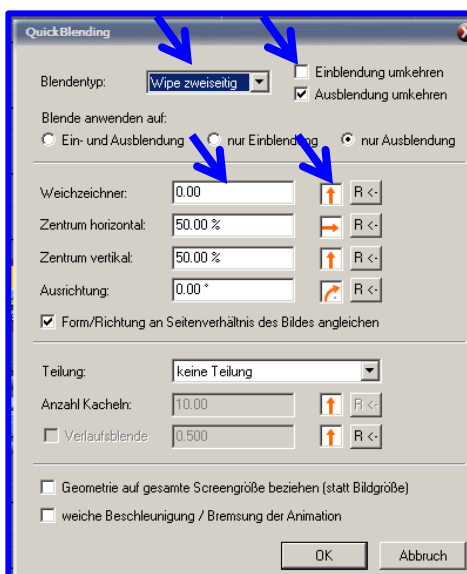
in der Größe des Kapitänskopfes zu erreichen. Der lila Rahmen wird auf den Kopf verschoben.

Zum Schluss ziehen wir mit der linken Maustaste um die 4 rechten Anfassers des Kapitänsbildes einen Rahmen und markieren damit diese 4 Anfassers. (siehe 1. Bild)

Mit Rechtsklick auf eines der Anfassers öffnet sich die untenstehende Maske.



Wir klicken auf Blende und erhalten die untenstehende Maske.



Wir wählen Wippe zweiseitig und Weichzeichner auf 0.00, indem wir auf den roten Pfeil klicken und diesen mit gedrückter Maustaste nach oben verschieben.

Im rechten Feld kann die Einblendung noch in eine Ausblendung umgekehrt werden.

In der Anlage finden Sie eine Exe von diesem Ablauf und eine Blankodatei, die ich immer für jede neue Schau verwende, im Pic Ordner der mos Datei finden Sie einen Ordner mit 28 verschiedenen Effektmasken.

