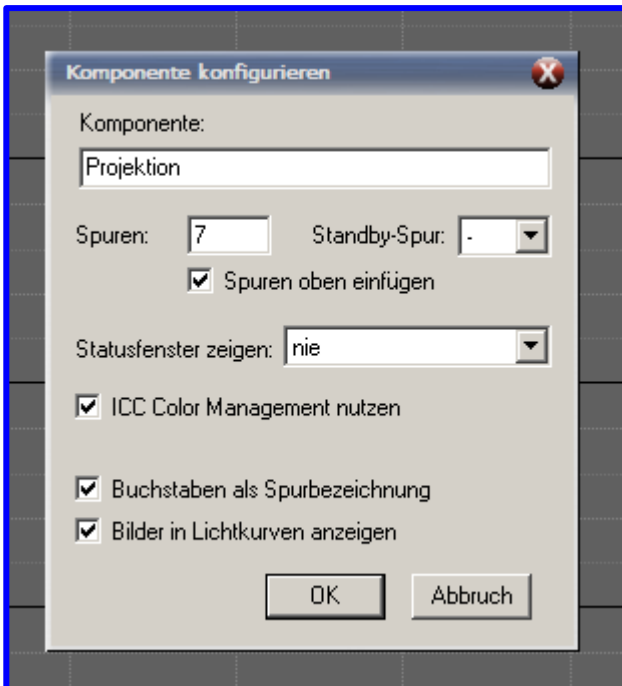


Bild oder Tonspuren hinzufügen oder entfernen Tipp 679

Ab Version 7.1 kann man auswählen, ob man unten oder oben Spuren hinzufügen oder entfernen möchte.

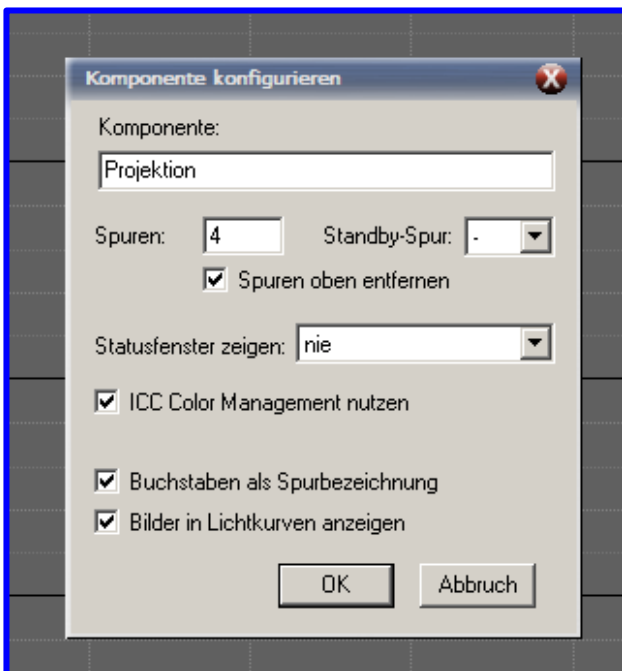


Spurenanzahl erhöhen

Wenn man mit Rechtsklick in eine Bild – oder Tonspur klickt und im Kontextmenü „Komponente bearbeiten“ auswählt, erscheint dieses Fenster.

Wenn man dann die Anzahl der Spuren erhöhen will und in dem oberen Fenster die gewünschte Anzahl einträgt, wird das kleine Fenster darunter aktiv und man kann entscheiden, ob die Spuren auf diese Zahl oben erhöht werden sollen.

Wenn man in das Fenster kein Häkchen macht, werden die Spuren – wie bisher – unten erhöht.



Spurenanzahl reduzieren

Wenn man mit Rechtsklick in eine Bild – oder Tonspur klickt und im Kontextmenü „Komponente bearbeiten“ auswählt, erscheint dieses Fenster.

Wenn man dann die Anzahl der Spuren verringern will und in dem oberen Fenster die gewünschte Anzahl einträgt, wird das kleine Fenster darunter aktiv und man kann entscheiden, ob die Spuren auf diese Zahl oben reduziert werden sollen.

Wenn man in das Fenster kein Häkchen macht, werden die Spuren – wie bisher – unten reduziert.