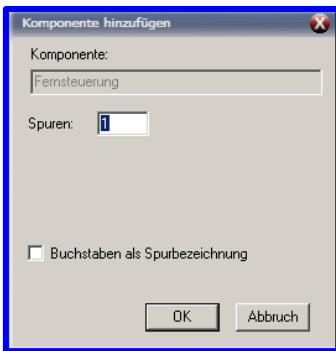
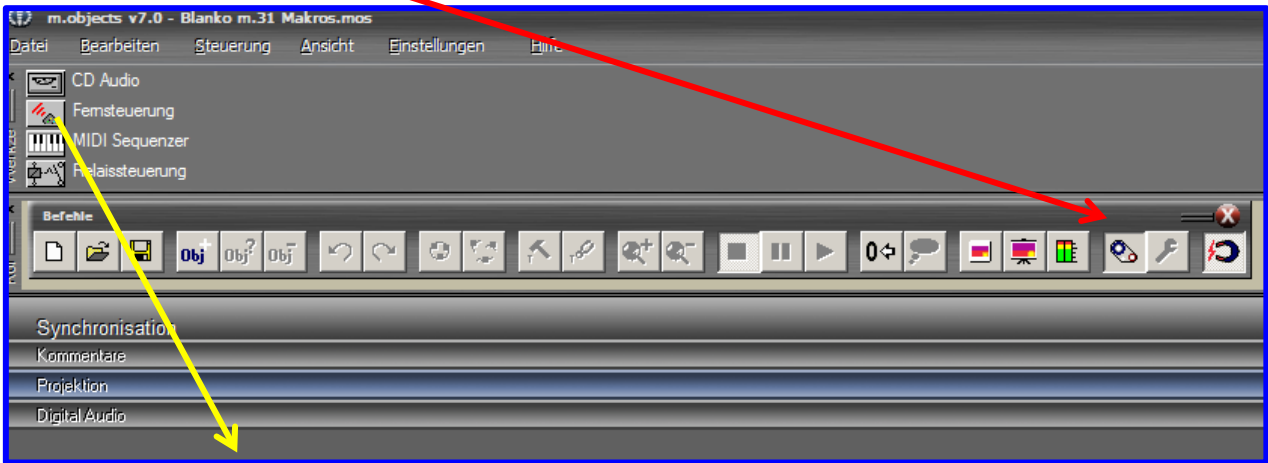
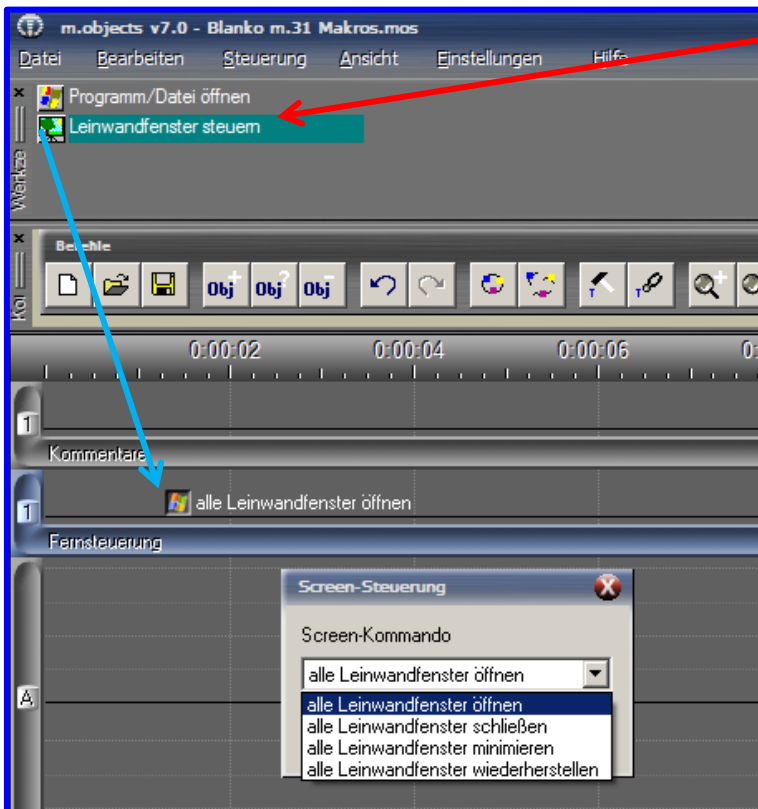


Hierzu muss die Fernsteuerungskomponente erst einmal aktiviert werden, indem man das Zahnradsymbol anklickt - dann das Fernsteuerungssymbol anklickt und nach unten in die große, freie Fläche zieht. (gelber Pfeil)



Automatisch erscheint diese Maske und fragt nach der Anzahl der benötigten Spuren. Eine Spur dürfte in den meisten Fällen ausreichen. Wir bestätigen mit O.K. und klicken erneut auf das Zahnradsymbol.



Wenn Sie einen Klick in die neue Fernsteuerungsspur gemacht haben, finden sie jetzt das Werkzeug „Leinwandfenster steuern“.

Ziehen Sie diesen Button in die Fernsteuerungsspur (blauer Pfeil) und machen einen Doppelklick auf den Button mit dem Windowssymbol, dann kann man die Art des Screen Kommandos auswählen.

Damit können Sie die Leinwand – an jeder beliebigen Stelle sowohl im Fenstermodus als auch im Vollbildmodus - programmiert **öffnen**, **schließen**, **minimieren** und **wiederherstellen**.

Da das Minimieren und Wiederherstellen der Leinwand verzögerungsfrei arbeitet, eignen sich diese Kommandos gut, um während einer Präsentation eine im Hintergrund

laufende andere Anwendung sichtbar zu machen und wieder zu verdecken.