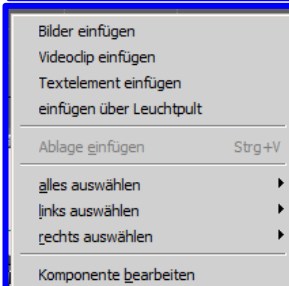


Wenn Sie ein Gesicht abdecken müssen Tipp 638



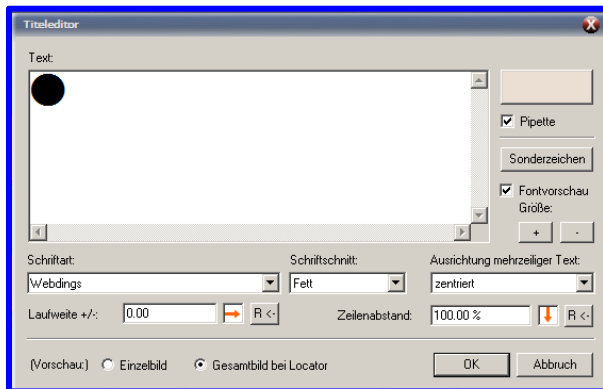
(Nach einer Idee von Klaus Borowski) Auch das kommt vor, dass ein Kind oder andere Person nicht zu erkennen sein darf, oder dass ein Autokennzeichen abgedeckt werden muss.

Ich habe hier wahllos jemand aus dieser Gruppe verdeckt. (Die Hopfendoldies mögen es mir verzeihen). Mit dem Texteditor von



m.objects ist dies ganz einfach und mit dem Button für „**Schatten/Schein**“ kann man den Rand sogar noch aufweichen.

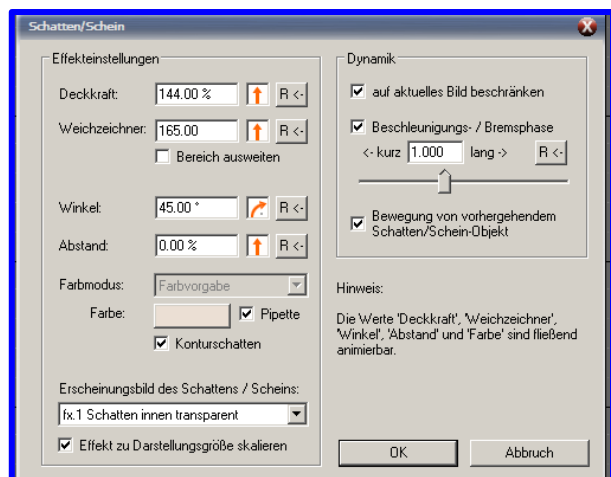
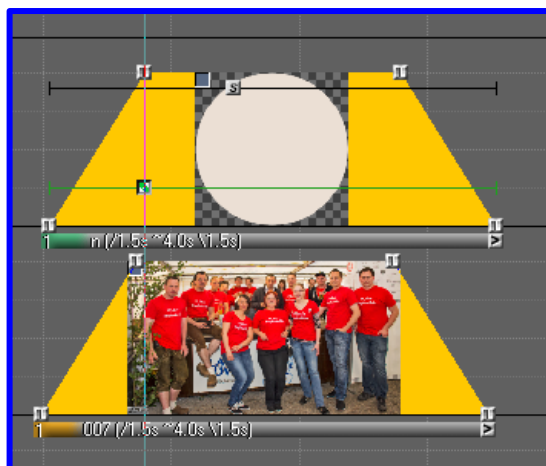
Mit Rechtsklick in die Bildspur über dem Gruppenbild öffnet sich die Maske für das Textelement.



Die Symbole von der Schrift **Webdings** sind hierfür bestens geeignet. Für eine runde Maske wähle ich das kleine „n“. Für eine eckige Maske schreibt man ein kleines „g“ in das Textfeld.

Für weitere Symbole siehe Tipp 474.

Die Pipette habe ich markiert, um den Farbton des Bildhintergrundes zu verwenden. Den Farbton hole ich mir aus der virtuellen Leinwand.



Um den Rand etwas weicher zu machen, fügt man noch den Button für **Schatten/Schein** in das Titel/Rundscheibenbild und stellt die Werte durch Ziehen der roten Pfeile - wie in der Maske eingetragen ein. **Konturschatten** muss angehakt sein und die Art auf **fx1 Schatten innen transparent**. Mit O.K. abschließen.