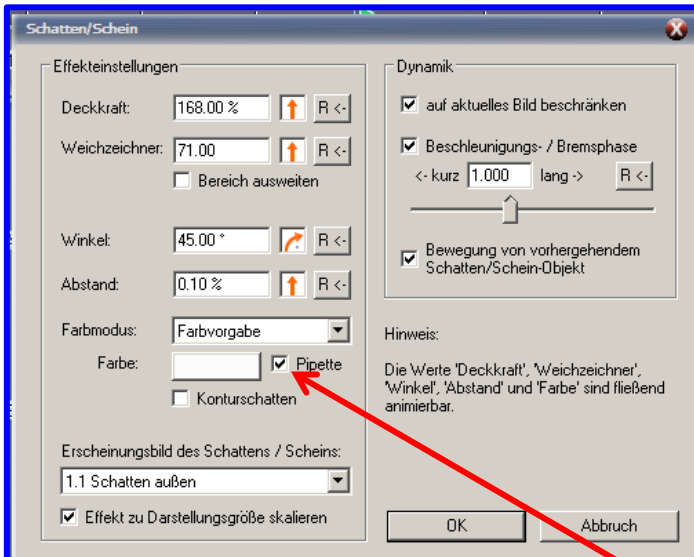


# Pipettenfunktion für alle Farbwähler

## Tipps 632

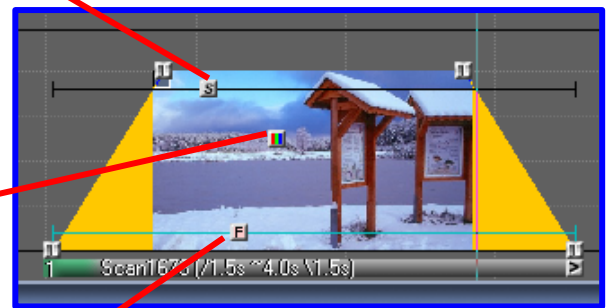
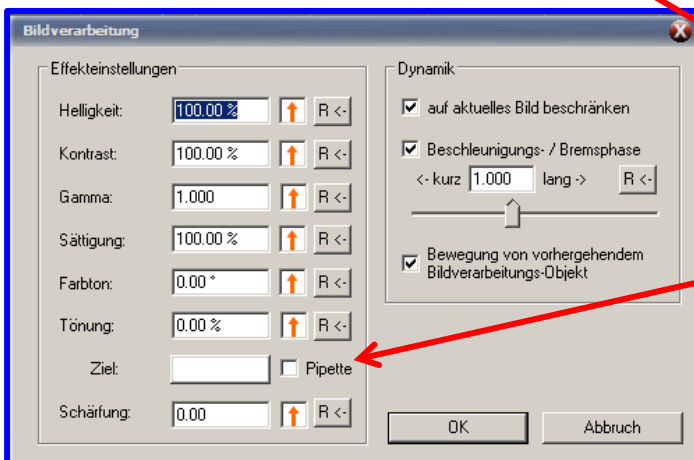


Alle Farbwähler sind ab Version 7.0 mit einer Pipettenfunktion versehen.

Voraussetzung ist, dass die virtuelle Leinwand geöffnet ist, denn nur dort kann man den Farbton mit der Pipette abgreifen, sofern Pipette angehakt ist. Der Cursor nimmt auf der Leinwand die Form einer Pipette an.

Voraussetzung ist auch, dass man ein Bild, von dem man eine Farbe abgreifen will, in einer Bildspur vorhanden ist.

Jetzt zieht man den Cursor über das Bild. In der virtuellen Leinwand kann jetzt der Farbton mit der Pipette abgegriffen werden. In der Farbfläche wird sofort die



entsprechend ausgewählte Farbe angezeigt

