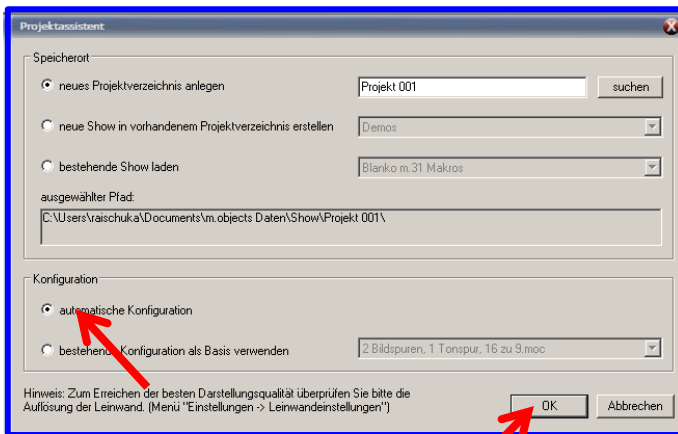
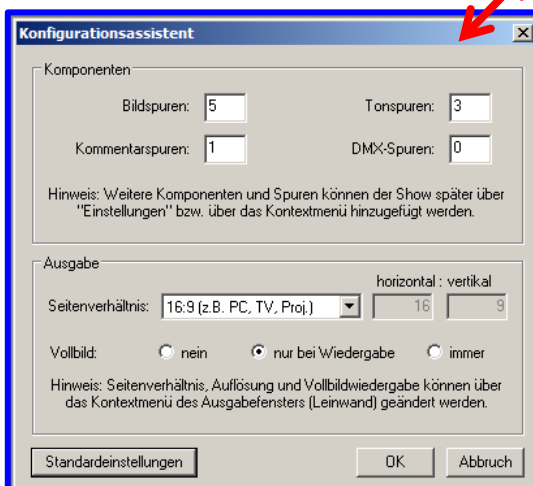


Automatische Konfiguration vor einer Showerstellung Tipp 627



Herr Richter schreibt im Newsletter:
*Der Assistent zur Erstellung einer neuen Show - oder kurz **Projektassistent** - ist in m.objects v7 grundlegend neu gestaltet.*

Insbesondere für Einsteiger in das Programm sind dadurch die Vorbereitungen für eine Produktion sehr viele einfacher und schneller zu erledigen. In der automatischen Konfiguration lassen sich entscheidende Parameter wie: die Anzahl der Bild- und Tonspuren oder das Seitenverhältnis der Leinwand ganz einfach eintragen oder aus



einer fertigen Standardkonfiguration übernehmen. Den Rest erledigt die Software. Auch erfahrene m.objects-Nutzer profitieren davon, indem sie die Arbeitsoberfläche mit wenigen Mausklicks konfigurieren, um sich dann der kreativen Produktion zu widmen.

Wenn **automatische Konfiguration** markiert ist, erscheint bei O.K. der **Konfigurationsassistent**, in den alle wesentlichen Merkmale eingetragen werden können.



Natürlich kann man sich auch eine eigene **Standardversion** als **Blanko** erstellen, deren Ordner man sich einfach - mehrfach kopiert aufhebt.
 (Bei mir als Blanko A, Blanko B, Blanko C usw.)

Kommentarfeld mit blauer Schrift, Arial, Fett

Vorteilhaft dabei ist, dass in jedem Blanko in der Werkzeugleiste meine 31 Makros enthalten sind, die ich für verschiedene Anwendungen in der Schau immer wieder gerne verwende.

Z.B. am Ende einer Schau die kleinen Bildchen am laufenden Band,

oder 7 kleine Bildchen am Ende einer Schau, die sternförmig auseinanderdriften oder Bildwechsel durch Drehen des Bildes.

Auch meine **Makros** für Textfelder mit absolut gleicher Schriftgröße – egal ob 1 od. 2 od.3 od.4-zeilig geschrieben, sind in dem Werkzeugfenster enthalten. (Siehe Tipp 623)

Die Anzahl der Bild – und Tonspuren kann man ja sehr leicht mit Rechtsklick unter > **Komponente bearbeiten** > ändern.

Wer sich dieses Blanko herunterladen möchte, kann die Anlage dieses Tipps 627 aus der Tabelle von <http://www.danube-pictures.de/dialogforum/tipps.htm>