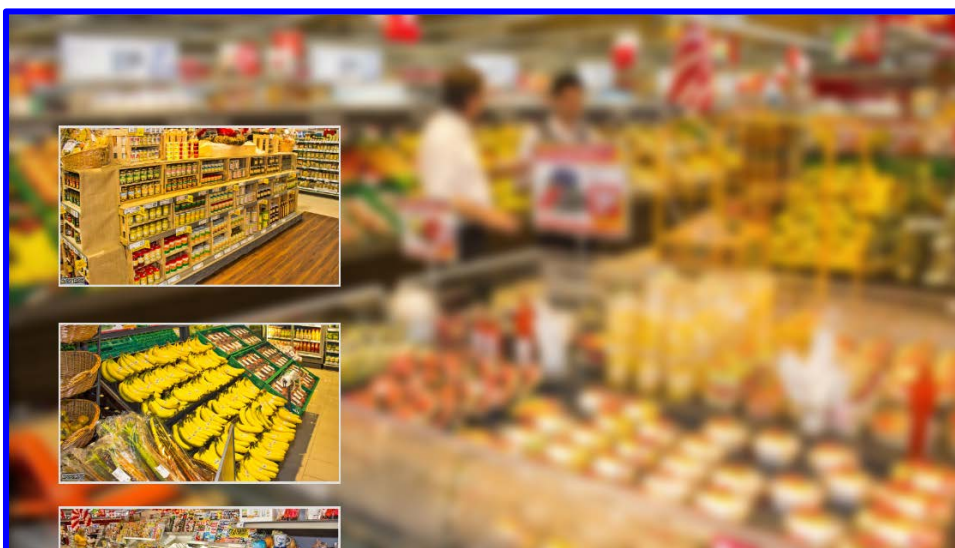


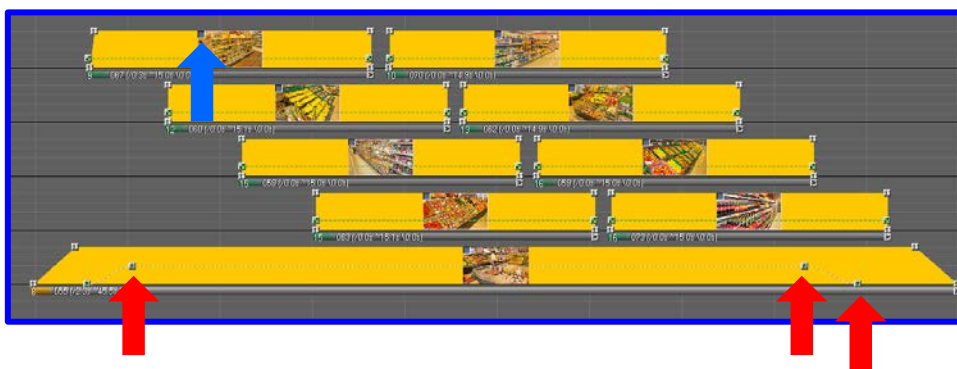


Für die Schlusszene sollen kleine Bildchen am laufenden Band von unten nach oben ablaufen.

Da dieses Bild aber sehr unruhig ist, würde es stören.



Daher kann man sehr einfach mit dem B – Button aus der Werkzeugleiste eine Unschärfe erzeugen.



Die kleinen Bildchen am laufenden Band sind im Tipp 368/369 aufgelistet und in der Werkzeugleiste als Makro Nr. 10 abgelegt.

Man zieht das Makro in die vorhandenen Bildspuren (hierfür sind 5 Spuren erforderlich) und fügt die eigenen Bilder mit dem kleinen grauen Quadrat ein (blauer Pfeil), indem man mit Linksklick von einem Quadrat (das eigene Bild) in das andere Quadrat (blauer Pfeil) zieht.

Es empfiehlt sich, die mos Datei aus der Anlage von Tipp 369 zu kopieren und sie mehrfach für neue Tonbildschauen abzulegen. Damit hat man alle dort aufgelisteten Makros für jede neue Schau griffbereit.