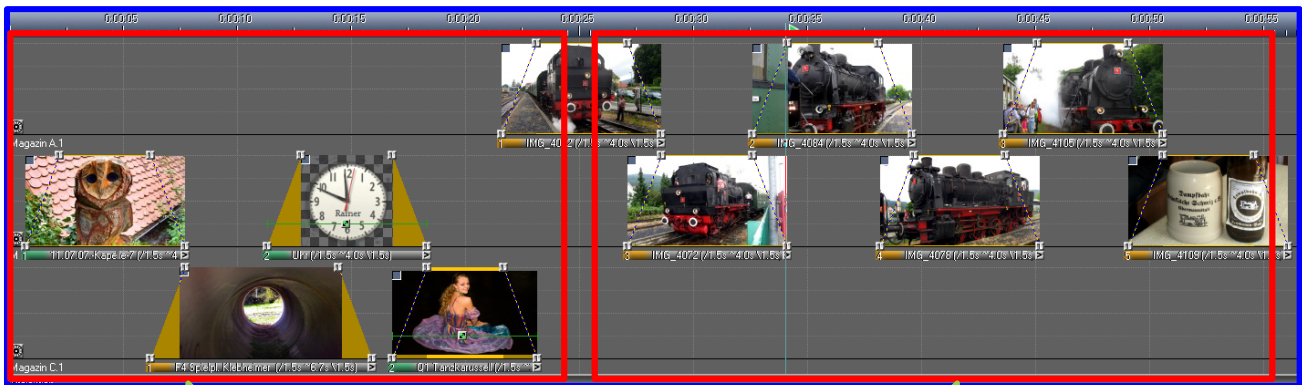


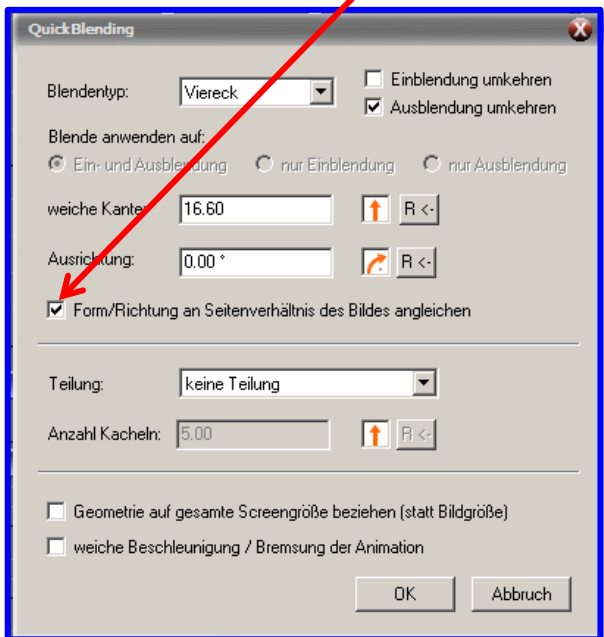
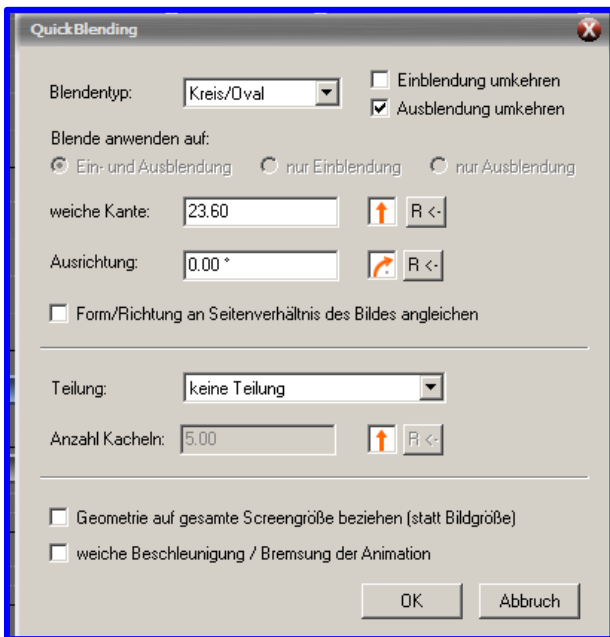
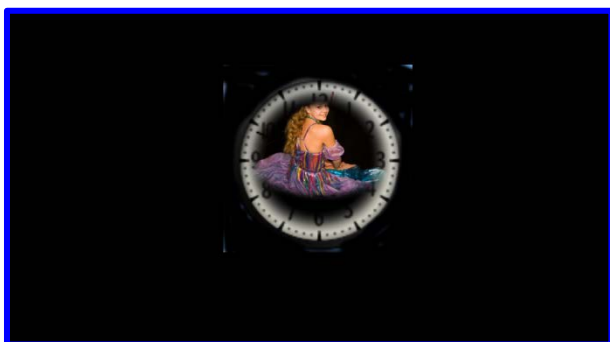
# Kreis – u. rechteckige Überblendung mit Version 6.1 Tipp 595



Diese Anfasser sind mit kreisrunder Überblendung

Diese Anfasser sind mit rechteckiger Überblendung

Die Rechteckform ist statt einem Viereck dem Bild angepasst



In diesem Beispiel sind die Bilder der Art der Überblendung angepasst. Also runde Motive mit kreisrunden Überblendungen (links).

Oder eckige Motive mit rechteckigen Überblendungen.

Durch das Häkchen bei „Form/Richtung“... wird aus der quadratischen Überblendung eine rechteckige Überblendung.

Man kann aber auch bei einem Szenenwechsel in der Schau als Signal eines anderen Themas die Art der Überblendung wechseln.

Viel Spaß beim Experimentieren