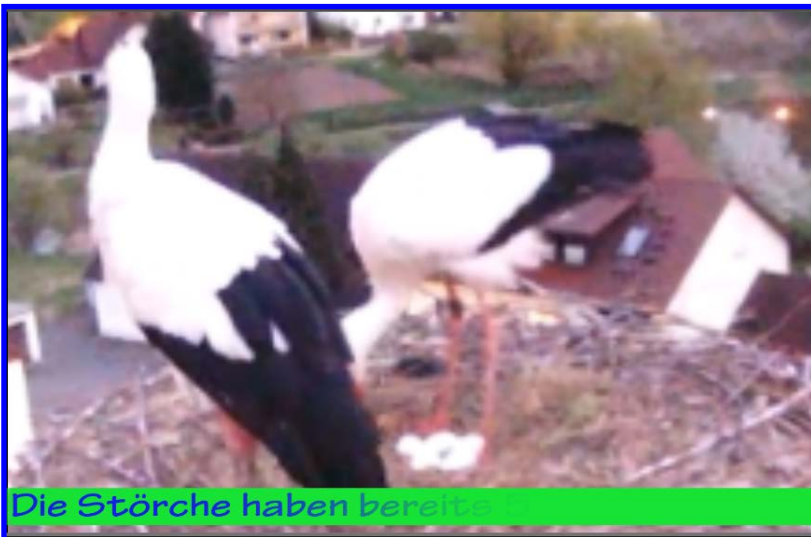


Mit Quickblending Text in Leserichtung freilegen Tipp 590

Steffen Richter schreibt in seiner Liesmichdatei:

Alternativ lässt sich die Blendenform auch für einzelne Bilder einstellen. Das ist für Bilder im überlappenden Modus wie Titeleinblendungen und andere Inserts sinnvoll. Um beispielsweise einen Text in Leserichtung freizulegen, doppelklickt man auf den Balken unter der Lichtkurve des Titels und wählt im Formular *Bild bearbeiten* den Button *Blende einstellen*. Es reicht zunächst, als Blendentyp die Option *Wipe einseitig* auszuwählen und mit *OK* zu bestätigen. Damit bei der Wiedergabe die Ausblendung der Schrift in derselben Richtung erfolgt, ist noch die Option *Ausblendung umkehren* zu aktivieren. (siehe Bild unten) Quickblending steht in allen Ausbaustufen ab m.objects basic zur Verfügung.

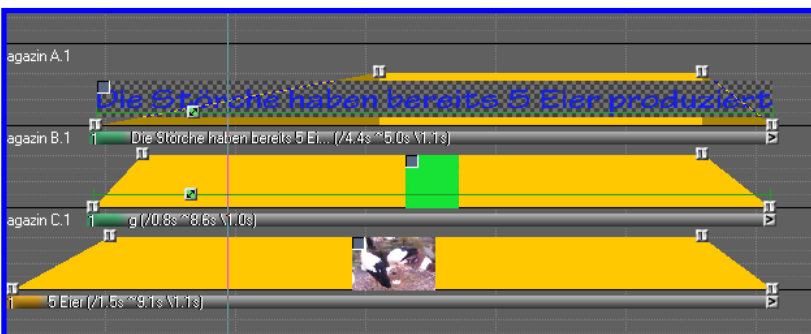


Mit einer installierten Webcam wird unser Storchennest live gefilmt.

Unsere Störche sind sehr aktiv, denn es liegen bereits 5 Eier im Nest.

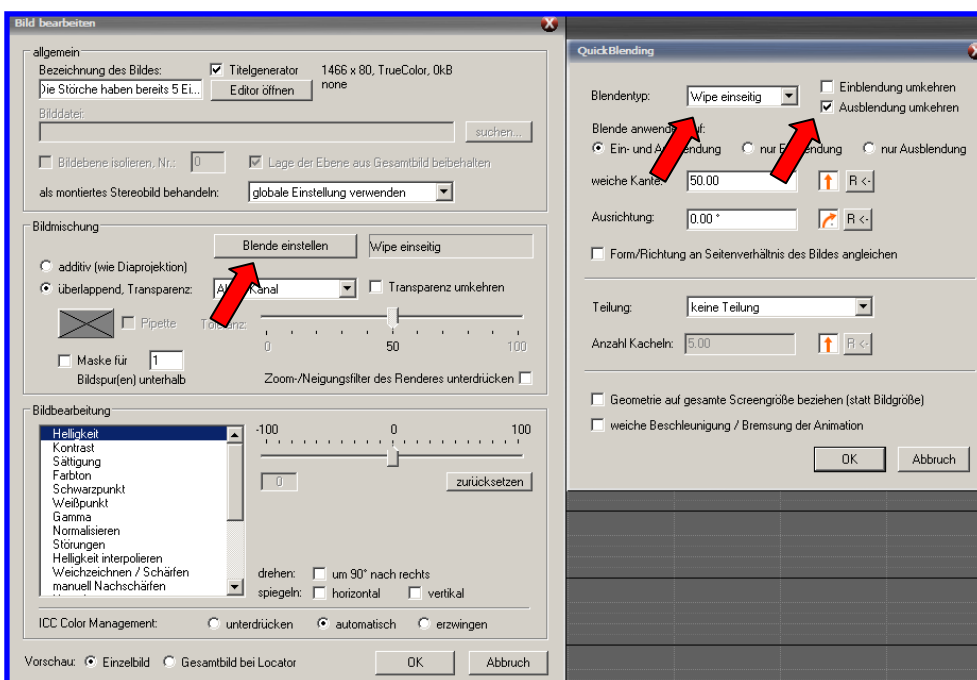
Eine Variante der Beschriftung ist die Freilegung von Texten, wie sie hier im Bild dargestellt sind.

Die Schrift ist am Anfang der Überblendung nur ganz links lesbar. Je mehr der Cursor zum Ende der Überblendung fährt, wird die Schrift immer länger lesbar.



Wegen des unruhigen Hintergrundes habe ich mit dem Textfeld noch eine grüne Fläche unterlegt.

Textfeld > Webding > kleines „g“ > Doppelklick auf Bildfeldbutton > Verzerrung zulassen > Fläche mit lila Rahmen ziehen.



Hierzu gibt es in der Anlage auch eine Exedatei

R. Schulze-Kahleiss