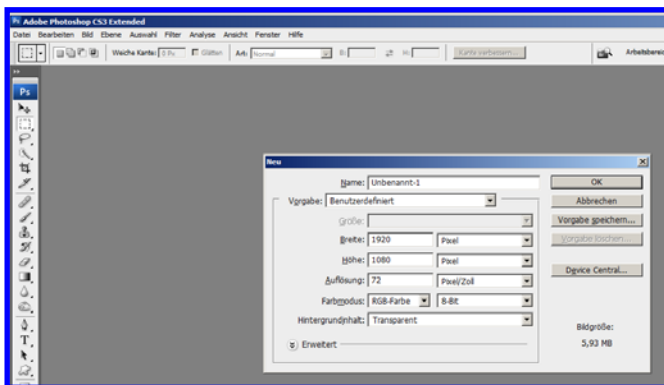


# Der Bayerische Himmel m. Photoshop als Hintergrund Tipp 588

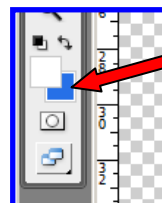


Ob als Hintergrund für die Teilnehmer an einem Familientreffen, oder als Grußkarte oder eine Einladung des Zahnarztes zur nächsten Vorsorgeuntersuchung, oder in einer Tonbildschau für den Titel oder Abspann, oder für eine Portraitaufnahme – der Himmel lässt sich sehr vielseitig als Hintergrund verwenden.

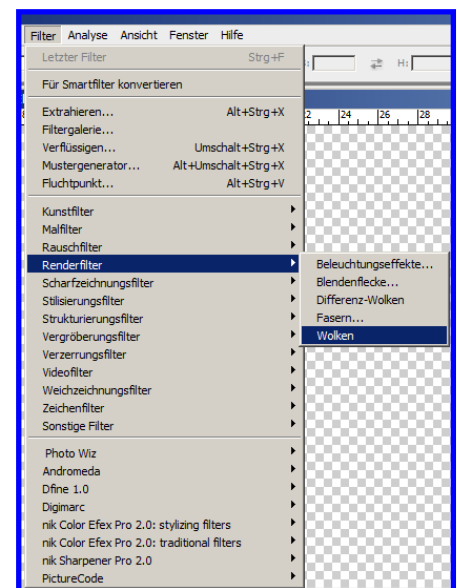
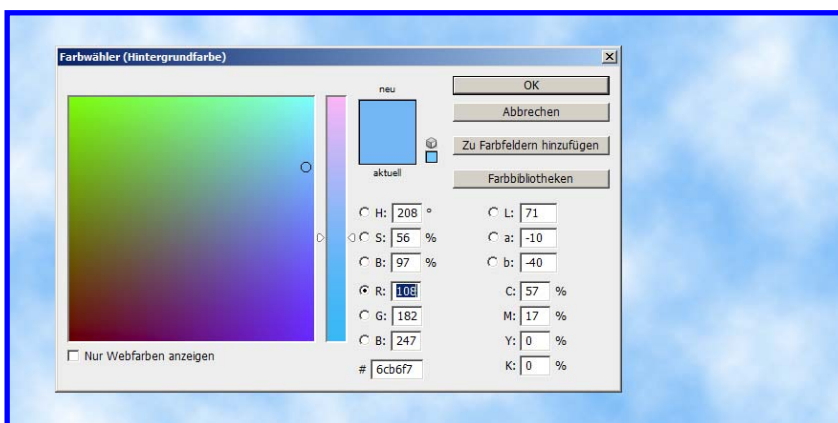
Diesen Himmel kann man sich selbst einmal mit Photoshop erstellen und im Pic Ordner oder als Makro im Werkzeugfenster ablegen. Wie ist der Himmel mit Photoshop erstellt?



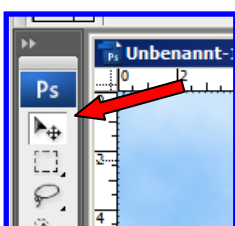
Sie öffnen Photoshop und erhalten mit **Strg + N** links diese Maske. In meinem Fall wähle ich das 16 zu 9 Fernsehformat mit 1920 x 1080 Pixel.



Die Farbflächen wähle ich mit blau und weiß.



Für einen blauweißen Himmel habe ich diese blauen Farbtöne gewählt. Siehe oben. Jetzt wähle ich **Filter > Renderfilter > Wolken** – und mein Hintergrund ist fertig. Am besten gleich abspeichern.



Wenn ich Bilder oder ausgeschnittene Köpfe oder Text einfügen möchte, klicke ich das Verschiebewerkzeug an (linkes Symbol), öffne das Bild und ziehe es über den blauen Himmel. Eventuell noch mit dem Radiergummiwerkzeug freistellen.

