

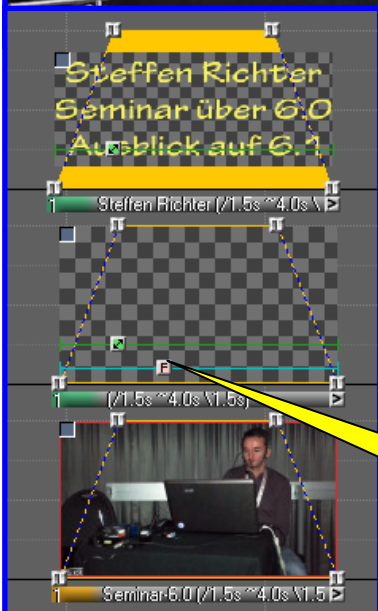


Fläche mit reduzierter Deckkraft. Der Hintergrund bleibt noch etwas sichtbar

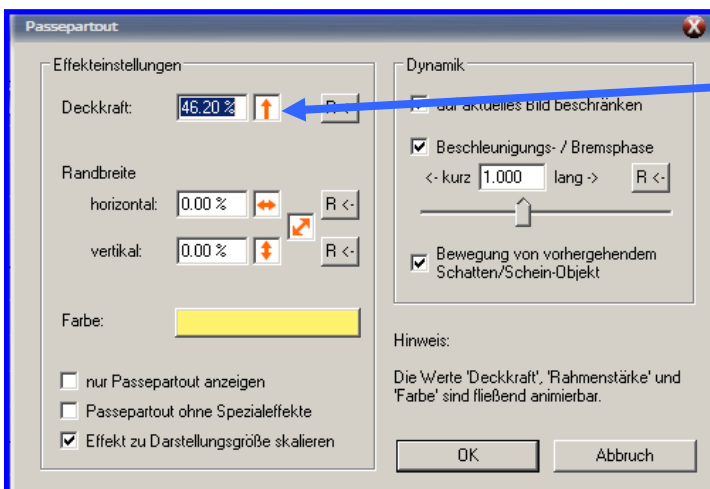
Bei einem Seminar auf dem Fernwehfestival von Erlangen über Version 6.0 konnte ich weitere Neuigkeiten erfahren, die ich in weiteren Beiträgen zum Wort zum Sonntag veröffentlichen werde.

So kann man farbige Flächen m.d. **Passepartoutbutton F** in jeder Größe erzeugen.

Man lädt ein Bild – in diesem Beispiel im abgedunkelten Raum Steffen Richter beim Vortrag – und mit Rechtsklick in eine Bildspur darüber ein **Textelement ohne Text**.



Man fügt einen F-Button (Frame) in das Textfeld



Ein Doppelklick auf den F-Button öffnet diese Maske.

Man kann die **Deckkraft reduzieren** – also durchsichtig machen, indem man mit der linken Maustaste den roten Pfeil verschiebt.

Die **Randbreite** wird horizontal und vertikal mit 0,00 eingestellt.

Die **Farbe** ist mit gelb gewählt.

Mit dem grünen Bildfeldbutton lässt sich die Größe und die Lage der Fläche beliebig verändern, sofern man per Doppelklick auf den grünen Bildfeldbutton „**Verzerrung zulassen**“ angehakt hat.

Anschließend mit Rechtsklick in eine Bildspur, um mit einem **zusätzlichen Textelement** noch die passende Schrift – ohne Verzerrung - zu ergänzen.