

Ein Echo mit m.objects nachträglich erzeugt Tipp 564

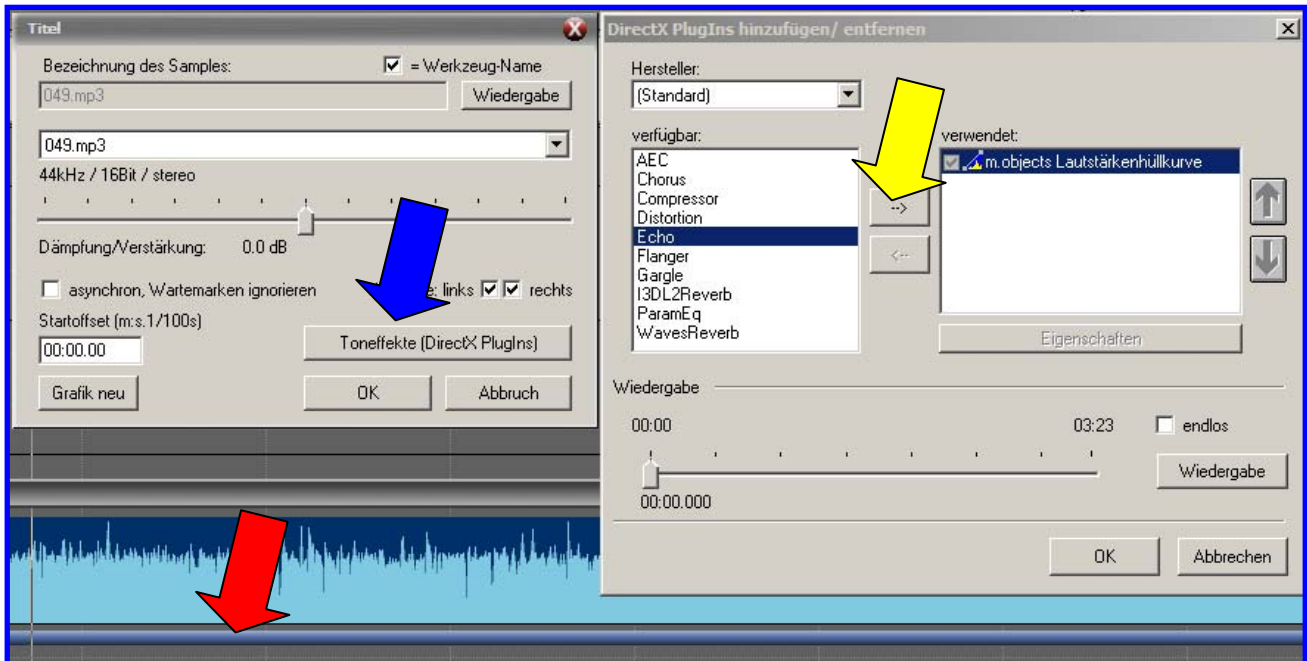
In Ihrer Tonbildschau befinden Sie sich gerade in einer Felsgrotte oder Höhle oder einem Kellergewölbe oder in einem Bergwerk.

Sie sprechen hierzu nachträglich einen Kommentar.

Der sollte natürlich echt klingen.

Mit m.objects ganz einfach zu lösen, indem Sie bei Ihrem Text in der Tonspur einen Doppelklick auf den blaugrauen Balken (roter Pfeil) durchführen.

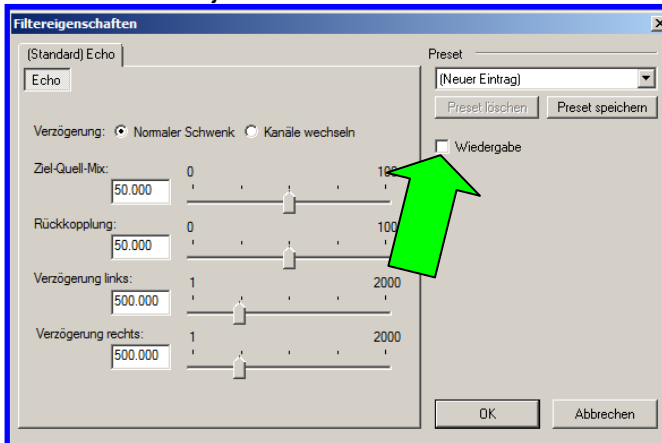
Es öffnet sich die linke Maske, in dem Sie den Toneffektebutton anklicken (blauer Pfeil).



Damit öffnet sich das rechts abgebildete Fenster.

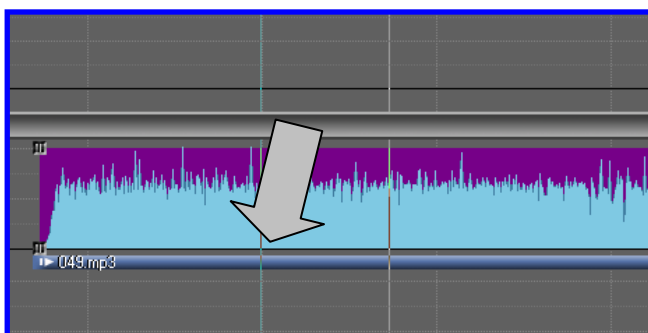
Sie markieren **Echo** und klicken auf den Pfeil nach rechts (gelber Pfeil).

Echo erscheint jetzt im rechten kleinen Fenster. Ein Doppelklick darauf öffnet das Fenster unten.



Hier können Sie nach Bedarf ihre Einstellungen vornehmen und den eingestellten Effekt jeweils per Wiedergabe (grüner Pfeil) kontrollieren.

Der eingestellte Effekt lässt sich auf Dauer festhalten, indem man **Preset speichern** drückt und im Fenster darüber aufgelistet diesen Effekt wiederfindet.



Nach erfolgtem Abspeichern wird der Toneffekt durch einen lila Farbton automatisch gekennzeichnet.