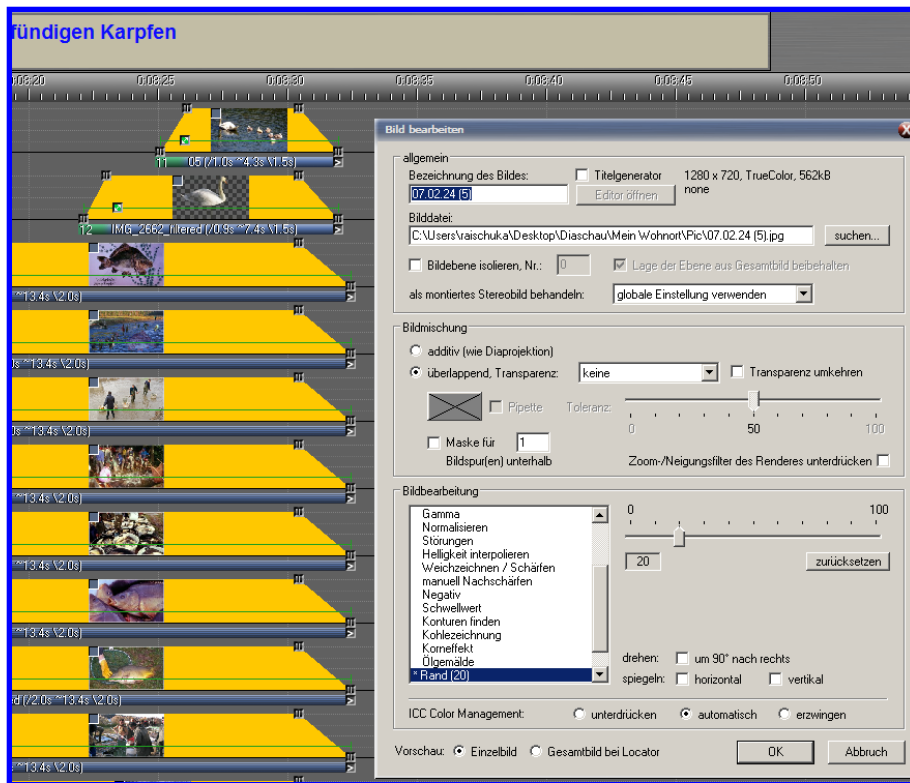


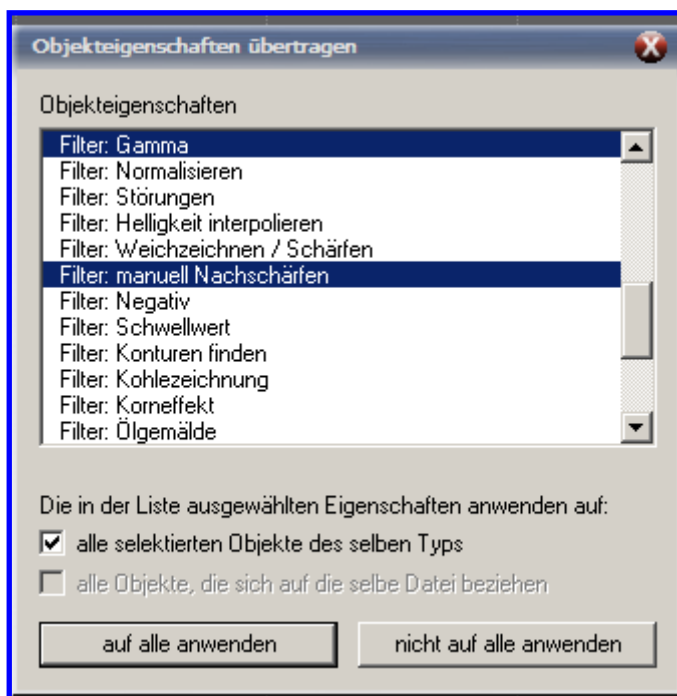
(Aus der Liesmichdatei von m.objects übernommen).

Für alle auf der Timeline abgelegten Objekte gibt es seit Version 6.0 nun die Möglichkeit, einzelne oder alle Eigenschaften automatisch anzugleichen.



Dafür werden zunächst alle zu verändernden Objekte gemeinsam markiert, zum Beispiel mittels Gummiband oder durch Anklicken des grauen Balkens mit gedrückter Shift-Taste, oder alle Objekte rechts vom Cursor mit gedrückter linker und rechter Maustaste.

Mittels Doppelklick auf den grauen Balken auf eines der Objekte oder über dessen Kontextmenü mit **Objekt bearbeiten** wird nun das Objektformular wie gewohnt aufgerufen.



Wird das Formular später über OK verlassen, wird eine Auswahlliste aller Objekteigenschaften für den entsprechenden Objekttyp angezeigt. Zuvor im Formular veränderte Werte sind mit einem * markiert und vorgewählt. Durch An- und Abwählen einzelner Eigenschaften kann nun definiert werden, welche der Eigenschaften des editierten Objekts automatisch in alle anderen selektierten Objekte übernommen werden soll.

So kann beispielsweise nachträglich auf eine ganze Gruppe von Bildern eine Gamma-korrektur angewendet werden, ohne dabei jedoch andere bereits individuell eingestellte Filter zu berühren.

Ebenso ist es möglich, die Schriftart aller selektierten Texte auf einen Schlag zu modifizieren, ohne jedoch die jeweils unterschiedlich eingestellte Farbe und den Schriftschnitt zu verändern. Die rechte Kante von Bildfeldern kann selektiv angeglichen werden, oder das Rotationszentrum mehrerer 3D-Animationen.