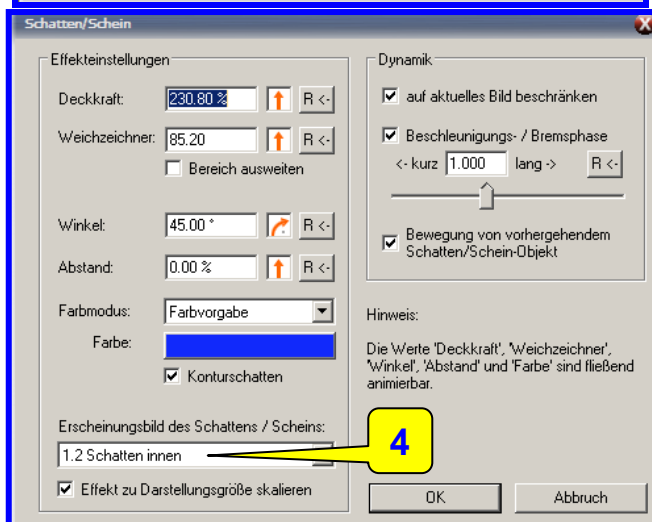
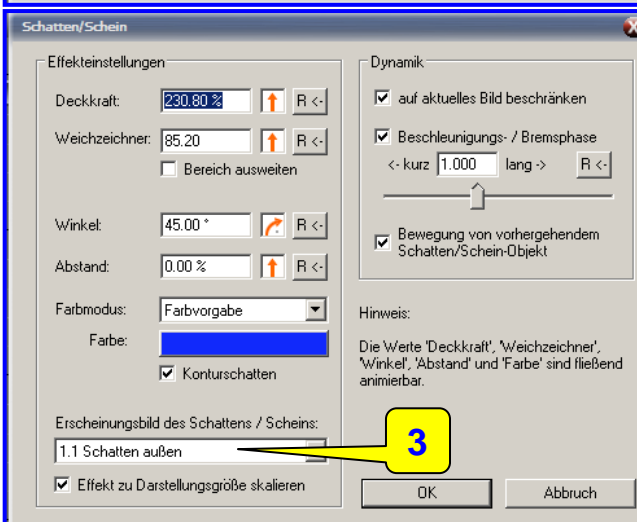
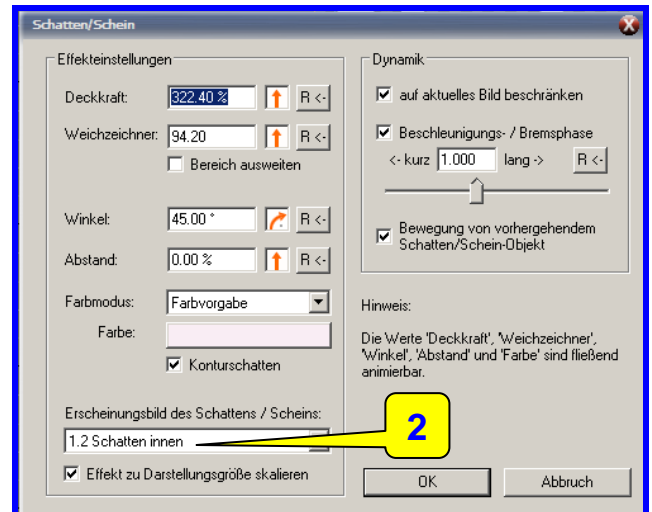
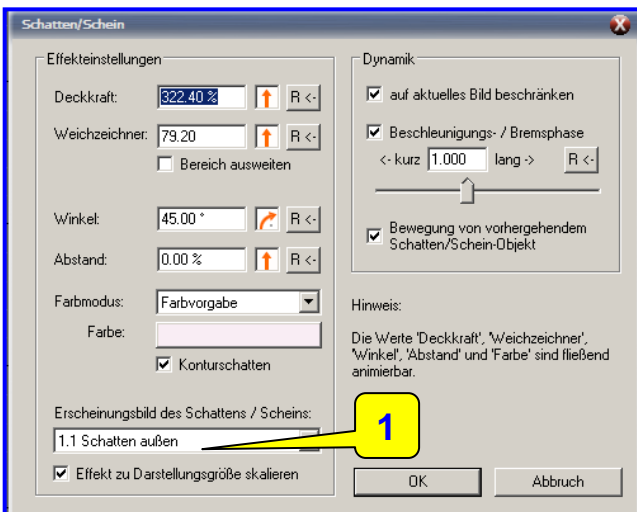
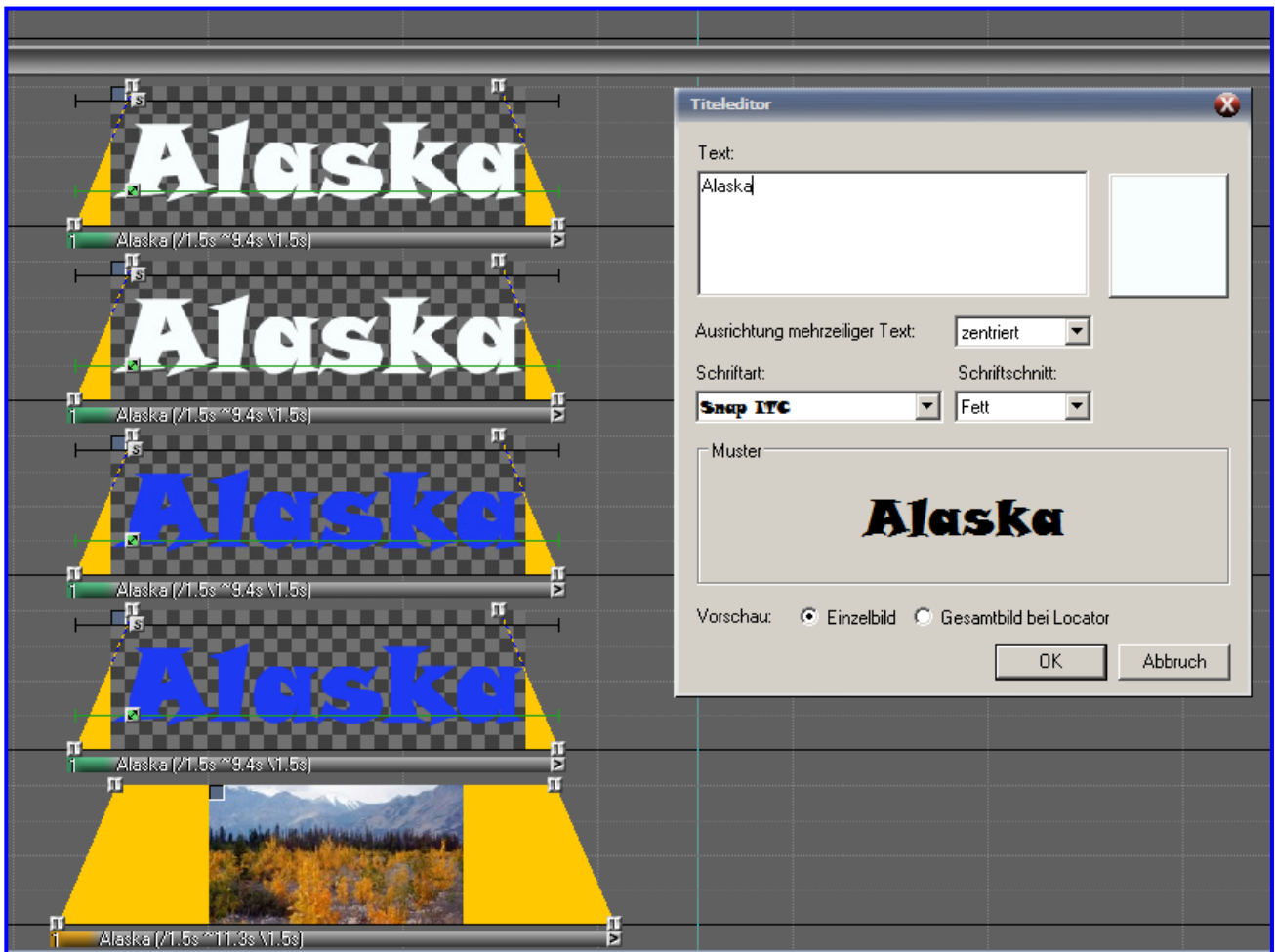


Schrift mit den neuen Möglichkeiten der Umrandung Tipp 551



Die Möglichkeiten sind fast unbegrenzt, wenn man mit dem Textelement eine passende Schrift auswählt und dann mit dem Button S für Schatten/Schein eine Schriftumrandung vorsieht.
Bild 1 und 2 ist 1 blaue Schrift mit weißer Umrandung – links Schatten außen rechts Schatten innen
Bild 3 und 4 ist 1 weiße Schrift mit blauer Umrandung – links Schatten außen rechts Schatten innen





Der S – Button ist durch Kopieren mit gedrückter Strg Taste in das jeweils andere Bild eingefügt.

Weitere Möglichkeiten bieten sich durch Symbole aus den Schriftarten Wingdings, Webdings usw., die man in große Buchstaben einfügen kann.

Rainer Schulze-Kahleiss