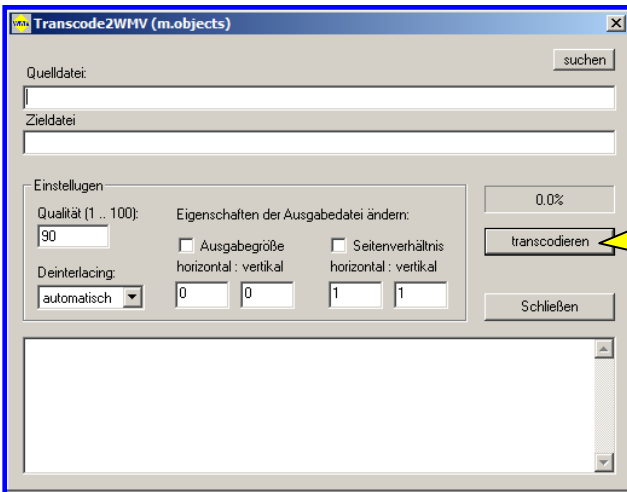


Video in der mos Datei als Exe mit Transcoder in wmv Tipp 541

Die Überschrift klingt sehr verworren – ist aber ganz einfach erklärt.
(Für die Neueinsteiger versuche ich immer alles sehr ausführlich zu beschreiben)

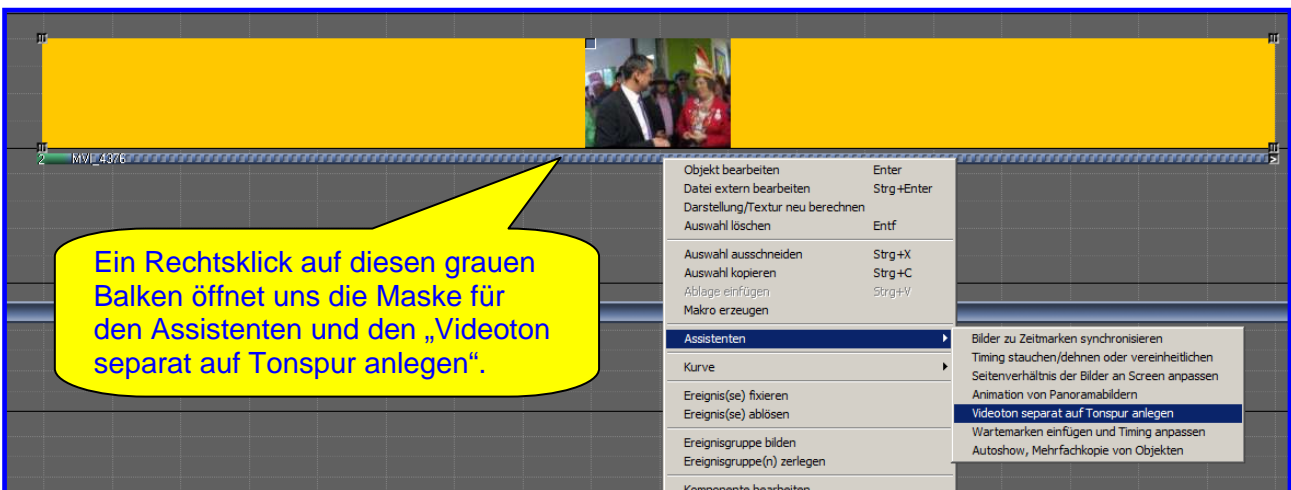
Neuerdings werden viele Videos in die Schau integriert. Diese sind vielfach im **avi** Format. Dieses Format kann man in seiner Schau zwar einfügen, aber wenn man davon eine Exedatei erstellt, erscheint nur der Ton aber ohne Bild. Die avi Datei muss erst in eine **wmv** Datei umgewandelt werden. Hierzu gibt es von m.objects den **Videotranscoder**, den man sich von der Homepage herunterladen kann.



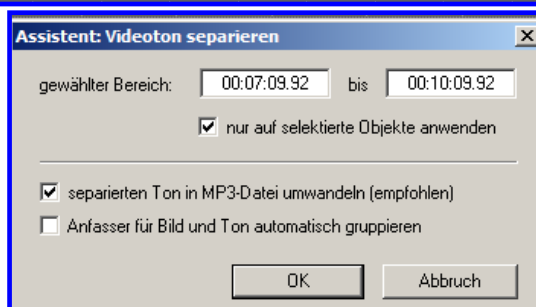
Nach dem Öffnen geht man auf suchen der Quelldatei, die umgewandelt (transcodiert) werden soll. Quelldatei und Zieldatei fügen sich automatisch ein.

Ein Klick auf "transcodieren" und je nach Länge des Videos erhalten Sie in der von Ihnen angegeben Zieldatei eine wmv Datei, die man in den Videoordner einfügt.

Aus der mos Datei öffnet man über den roten Bildpunkt die Videodatei und fügt das Video im passenden Dateiformat in eine Bildspur ein.



Ein Rechtsklick auf diesen grauen Balken öffnet uns die Maske für den Assistenten und den „Videoton separat auf Tonspur anlegen“.



Die nachfolgende Maske müssen Sie nur noch mit **O.K.** bestätigen.

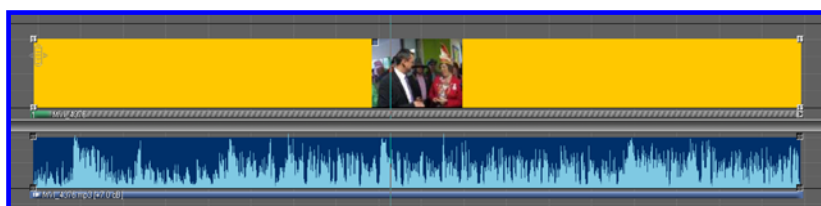


Bild und Ton lassen sich somit separat bearbeiten und auch als Exedatei vorführen.