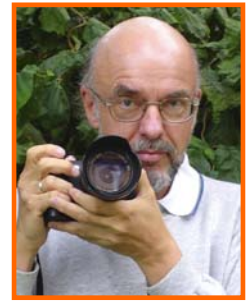


Ausgefrantes Passepartout innen mittels Schattenbutton v. m.objects V.6

Tipp 530



Softedge-Masken bei Bild im Bild-Projektionen einzusetzen, ist eine beliebte Möglichkeit bei Multimediaschauen, siehe Tipp 277. Sehr gute gestalterische Wirkung erzielt ein softerer Bildrand, siehe Tipp 319. Hierzu war jedoch bisher ein Zusatzprogramm erforderlich.

Mit Vorstellung von m.objects V6 habe ich diesen Gedanken der Bildgestaltung wieder aufgegriffen und nach einer Lösung gesucht. Bei einer Bild im Bild-Projektion (z.B. Vor- oder Abspann) will ich einen farbigen Rahmen haben. Dieser Rahmen soll nach außen hin scharfe Ränder haben und in den Bildecken nicht abgerundet sein. Nach innen soll der Rahmen leicht softig verlaufen. Wie kann ich das in V6 erreichen?

Der neue Button „Passepartout“ erzeugt mir einen farbigen Rahmen. Er hat aber keine Möglichkeit, die Rahmeninnenseite **softig** zu gestalten. Diese Möglichkeit fällt schon mal weg.

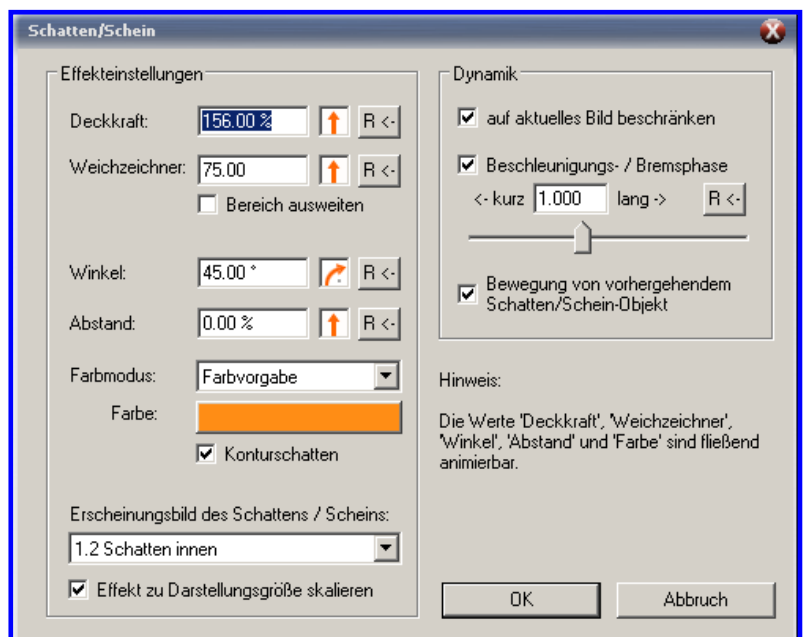
Dann habe ich mir den neuen Button „Schatten/Schein“ vorgenommen. Im „Erscheinungsbild des Schatten/Scheins“ kann ich im Pulldownmenü „1.2 Schatten innen“ wählen. Das erzeugt beim Schatten einen softigen Innenrand, wie ich ihn haben will. Der Schatten wird aber nur in einem bestimmten Winkel dargestellt, z.B. 45° (oberes Bild).

Ich will den Schatten aber um das ganze Bild herum haben, vielleicht mit 180° oder gar 360° (unteres Bild)?
Fehlanzeige.

Nach vielem vergeblichen Bemühen half schließlich nur noch eines: Steffen Richter eine Mail schicken und ihm mein Problem schildern. Und noch am selben Tag erhielt ich seine Antwort: Der umlaufende Schatten wird durch Überfüllung der Deckkraft erreicht, d.h. durch einen Wert **über 100 %**. Der **Abstand** muss **0,00%** betragen.

Mit den Feldern **Deckkraft** und **Weichzeichner** kann die Breite des Rahmens verändert werden. **Konturschatten** muss angehakt sein.

Erscheinungsbild des Schattens auf **1.2 Schatten innen**



Der Beginn meiner Türkeischau sieht nun folgendermaßen aus:



Die umgekehrte Variante mit ausgefranstem Rand **außen** und **glatter Kante innen** erreicht man, wenn man ohne **Konturschatten** das Erscheinungsbild 1.1 **Schatten außen** einstellt.

Mit denselben Einstellungen, jedoch im Modus „1.4 Schatten vor Objekt“ kann man den **Innen- und Außenrand** des Rahmens **softig** gestalten.



Herr Richter wies noch darauf hin, dass sehr schöne Effekte auch mit dem Button „Passepartout“ **mit** und **ohne** aktivierte Option "**Passepartout ohne Spezialeffekte**" bzw. mit variierender **Deckkraft** des **Passepartouts** erzielt werden können.

Kreatives Gestalten mit V6 wünscht

Bernd Fetthauer