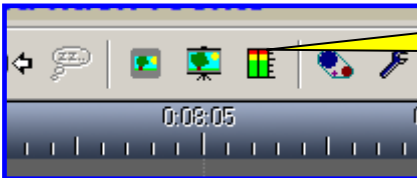


Ton für alle Tonsegmente gemeinsam anheben Tipp 523

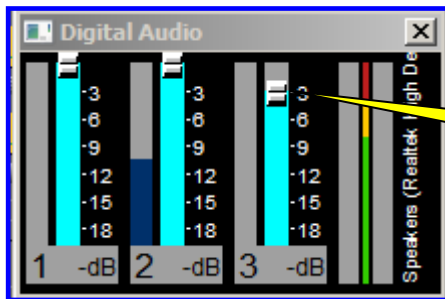
Für Neueinsteiger



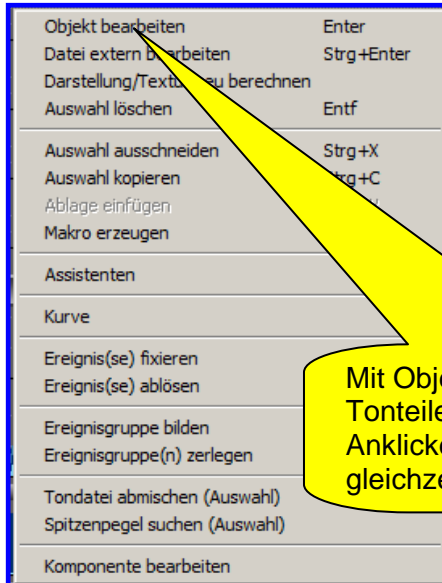
Diese fünf Tonteile sollen alle gleichzeitig angehoben werden, da sie etwas zu schwach ausgesteuert sind.



Zunächst öffne ich das Symbol des Statusfensters



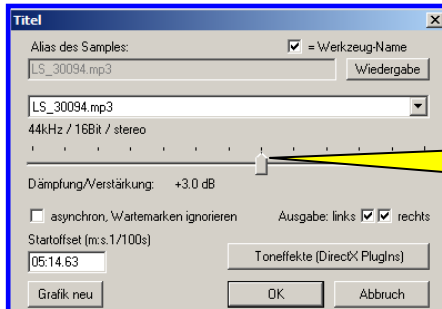
Und schiebe den Schieberegler von -3 auf Null.



Dann markiere ich alle 5 Tonteile und gehe mit Doppelklick auf den grauen Tonbalken auf eines der 5 Elemente. Wenn man per Doppelklick auf diese 5 markierten Tonteile klickt, wird nur ein Tonteil angehoben.

Wenn ich aber nach dem Markieren mit Rechtsklick auf Objekt bearbeiten klicke, öffnet sich die untenstehende Maske für alle 5 Tonteile.

Mit Objekt bearbeiten bleiben alle Tonteile markiert und ich kann nach dem Anklicken mit dieser Maske alle Tonteile gleichzeitig anheben.



Mit dem Schieberegler werden jetzt alle 5 Tonteile gleichzeitig um 3 dB angehoben.