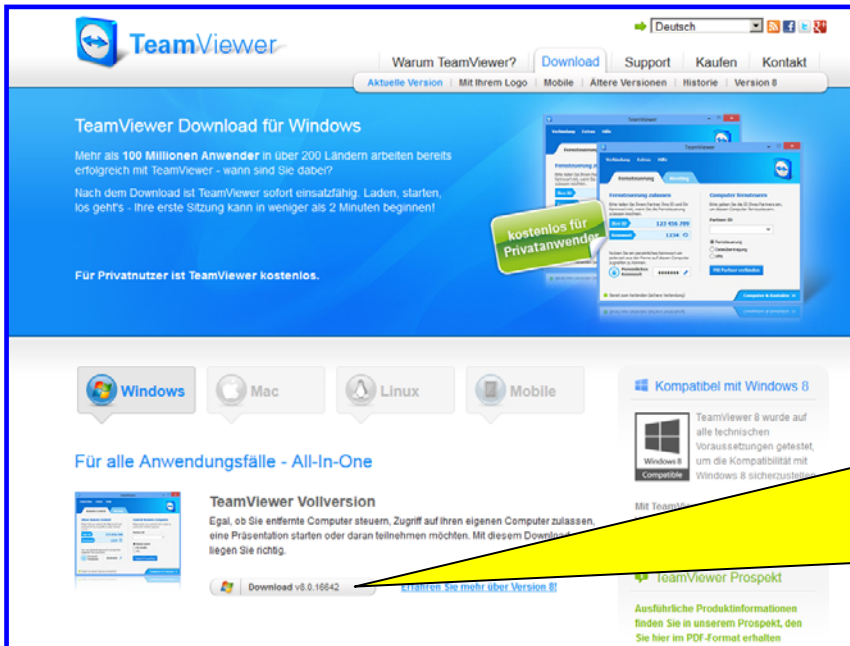


Eine sehr nützliche Einrichtung, wenn man einem anderen helfen will, der sich nicht so gut am Computer auskennt. Beide Seiten müssen hierzu den Teamviewer installiert haben. Den Teamviewer finden Sie unter:

<http://www.teamviewer.com/de/download/windows.aspx>



Sollten Sie bereits eine ältere Version installiert haben, sollte diese vorher deinstalliert werden.

Mit Klick auf diesen Button laden Sie sich die neueste Version (8) herunter. Anschließend anklicken zum installieren. Auf dem Desktop erscheint dann der oben links angegebene kleine Icon, um die unten abgebildete Maske aufzurufen.



Jetzt rufen Sie den sich auskennenden Spezi an und teilen ihm die ID Nr. und das Kennwort mit. Jetzt kann er sich, sofern er die neueste Version installiert hat, auf den Hauptmonitor Ihres PCs draufschalten.

Sollten Sie einen zweiten Monitor installiert haben, müssen Sie die gewünschte Seite auf den Hauptmonitor ziehen.

Ihr Telefon stellen Sie am besten auf Lautsprecher und legen es aus der Hand.

*Rainer Schulze-Kahleyss*