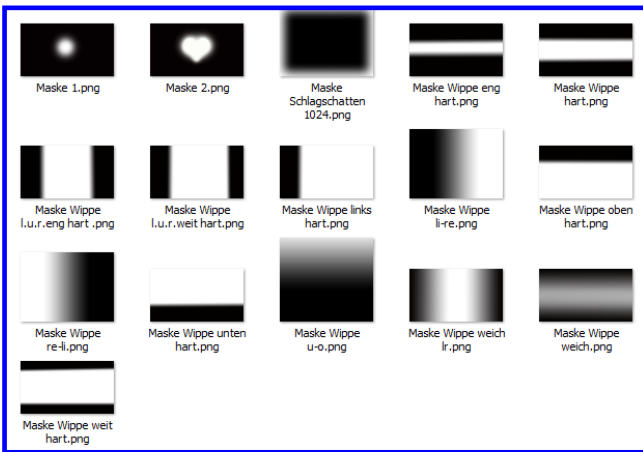


Schrift kommt aus dem Nichts und geht ins Nichts Tip 516



In Tipp 330 schon einmal in ähnlicher Form von Harald Schneider beschrieben. Durch das neue **Textelement** von m.objects bieten sich jetzt viele Möglichkeiten für Vorspann oder Abspann einer Tonbildschau.

Grundlage sind die Masken, die bei mir im Picordner als Standard in jeder Blanko mos Datei enthalten sind. Auch die 30 verschiedenen Überblendungen aus Tipp 368 und 369 sind als Makro in der Werkzeugleiste abgelegt und in der mos Datei der **Anlage** vorhanden. Ich empfehle, diesen

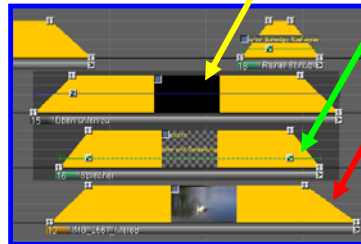
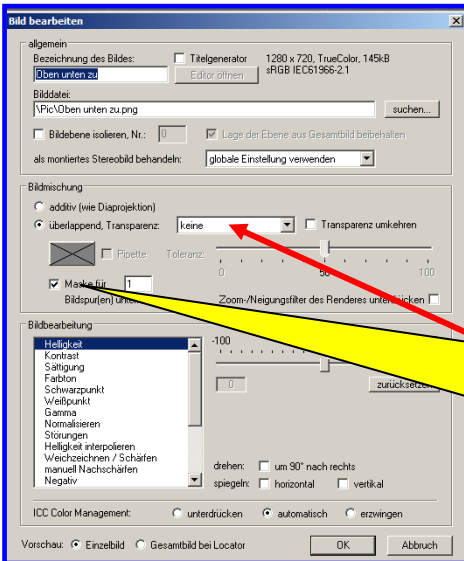
Ordner sich mehrfach zu kopieren, um ihn für jede neue Tonbildschau zu verwenden. Über den Alpha Kanal lassen sich hiermit Schriftbänder oder andere Elemente **aus dem Nichts ins Nichts** transportieren.



Auch die kleinen Bildchen am laufenden Band – wie im Tipp 421 beschrieben und als **Makro Nr.26** in jedem Blanko bei mir vorhanden, eignen sich für den Zu – und Abgang - **aus dem Nichts – in das Nichts**.



Die Fließmaske (Wippe) wird in der obersten Spur eingefügt und die Schrift in der Mitte.



Das Bild mit möglichst klarem Hintergrund, was möglichst auch ein Teil der Schau ist, setzt man in die untere Spur.

Das obere Bild der Maske ist überlappend Transparenz und **keine**. Aber die **Maske 1 Bildspur** darunter muss angehakt sein. Die Schrift mit dem Bild in der mittleren Spur steht auf **überlappend Transparenz und Alpha Kanal**.



Wenn man mit dem markierten Bildfeldbutton, den lila Rahmen vergrößert oder verschiebt, sollte man die **Shifttaste** gedrückt halten, damit die Lage – ob quer oder senkrecht erhalten bleibt. Für das Ende der Wanderschrift benötige ich einen weiteren Bildfeldbutton, den ich in gleicher Schriftgröße durch Kopieren mittels Strg Taste erhalte. Verschieben des lila Rahmens wieder mit gedrückter Shifttaste. Man kann z.B. die Namen in einer anderen Schriftart mit einem weiteren

Textelement als feststehende Schrift noch darüber setzen. Achtung! Wenn Sie davon eine Exedatei erstellen ist dies O.K. Aber wenn Sie ein Video erstellen wollen, ist die s/w Maske außer Funktion.