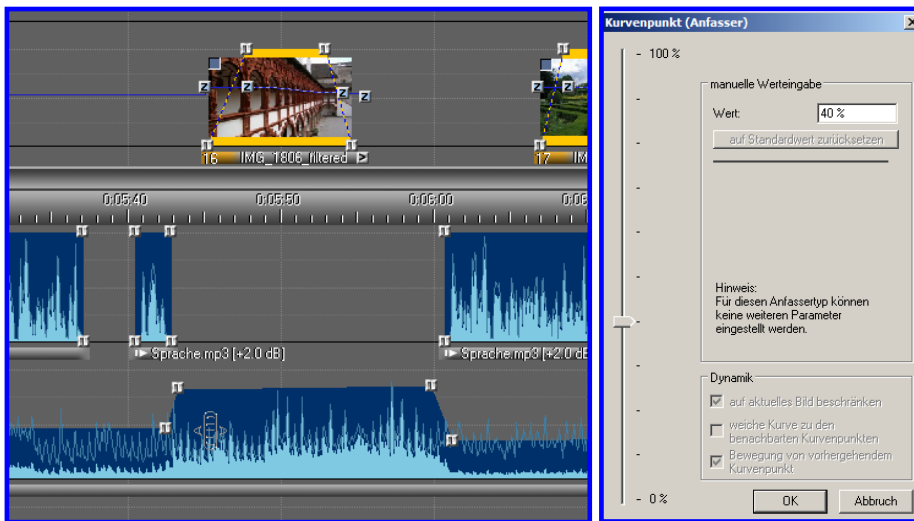


# Erleichterungen bei der Tonbildschauerstellung Teil 3 Tipp 513

Hauptsächlich für Neueinsteiger

Der Ton macht die Musik! Aber wie verändere ich ihn?

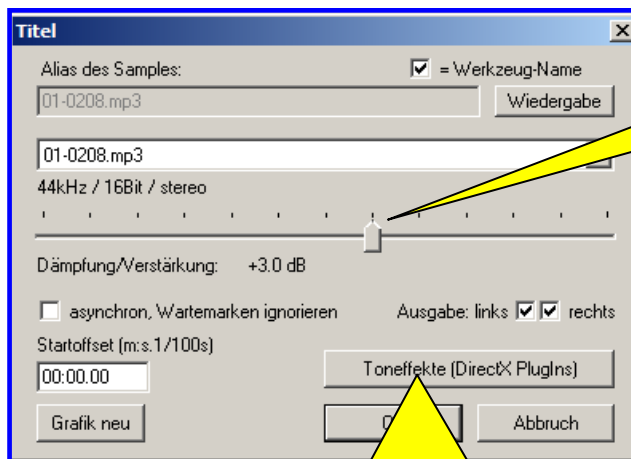


Wenn der Kommentar in der Schau beginnt, sollte die Musik oder eine andere Tonquelle etwas abgesenkt werden oder grundsätzlich abgesenkt bleiben. Hierzu markiere ich den jeweils oberen Anfasser in der Tonspur mit einem Doppelklick (beide gleichzeitig geht leider nicht) Dadurch öffnet sich eine Maske, in der man mit Hilfe des Schiebereglers die Lautstärke in Prozent

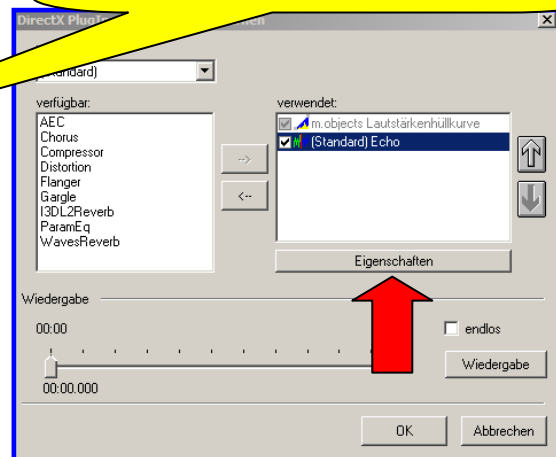
genau einstellen kann.

Wenn im Sprechtext eine Pause ist, möchte ich die Musik gerne wieder anheben. Mit gedrückter linker Maustaste ziehe ich – wie mit einem Gummiband - ein Rechteck über die beiden unteren Anfasser und schiebe diese nun markierten Anfasser beide gleichzeitig in die obere Endlage.

Wenn der Ton etwas zu leise aufgespielt sein sollte, kann man nachträglich noch anheben. Hierzu ein Doppelklick auf den grauen Balken des Tonelementes.



Hier habe ich mit dem Schieberegler um 3 dB angehoben



Ein Klick auf diesen Button öffnet mir das Reich der Toneffekte, wie z.B. im Sprechtext ein Echo zu erzeugen. Ich ziehe aus der verfügbaren Palette das Echo mit dem Richtungspfeil in das rechte Fenster. Beim Klick auf Eigenschaften (roter Pfeil) habe ich weitere Veränderungsmöglichkeiten, das Echo zu modifizieren. (Damit habe ich mal in meiner Karpfenschau einen Fisch aus dem Jenseits sprechen lassen. Nach der Effekturnstellung verfärbt sich das Tonelement lila.

