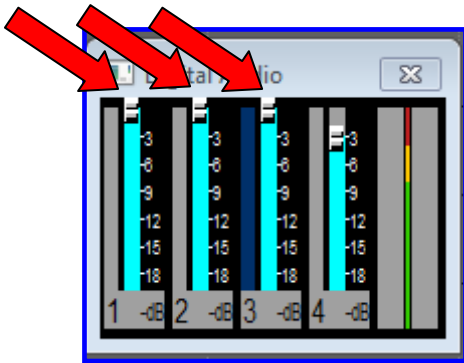
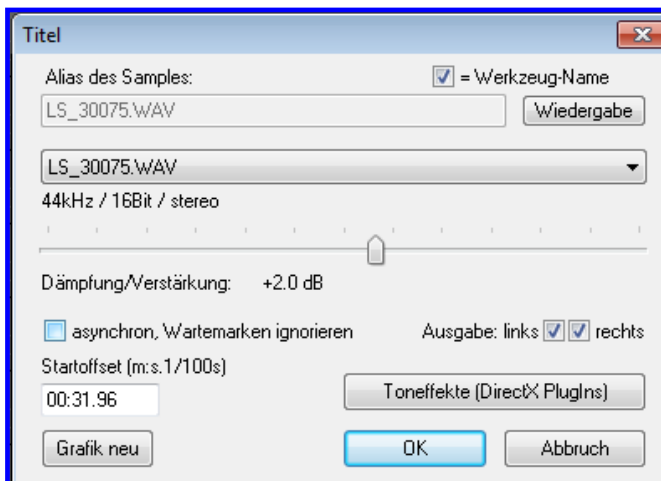


Für alle Tonteile die Lautstärke gleichzeitig anheben Tipp 486



grundsätzlich können Sie, sofern nicht schon geschehen, mit > Ansicht > Statusfenster, oder durch Anklicken des Symbols in der Symbolleiste > alle Schieberegler nach oben schieben. Das ergibt +3 dB.

Ferner können Sie entweder per Gummiband mit gedrückter linker Maustaste alle Tonteile markieren oder den Cursor vor dem ersten Tonteil mit Linksklick und mit Rechtsklick gleichzeitig alle Tonteile markieren.



Mit Rechtsklick dann auf den grauen Balken eines Tonteils > Objekt bearbeiten > den Schieberegler entsprechend nach rechts und prüfen, ob die Tonspitzen nicht überragen. Wenn ja, dann den Schieberegler nach links reduzieren.> O.K.

Wenn Sie einzelne Tonteile von der Erhöhung ausklammern möchten, heben Sie mit gedrückter Steuerungstaste durch Linksklick auf den grauen Balken die Markierung wieder auf.

Rainer Schulze-Kahleyss