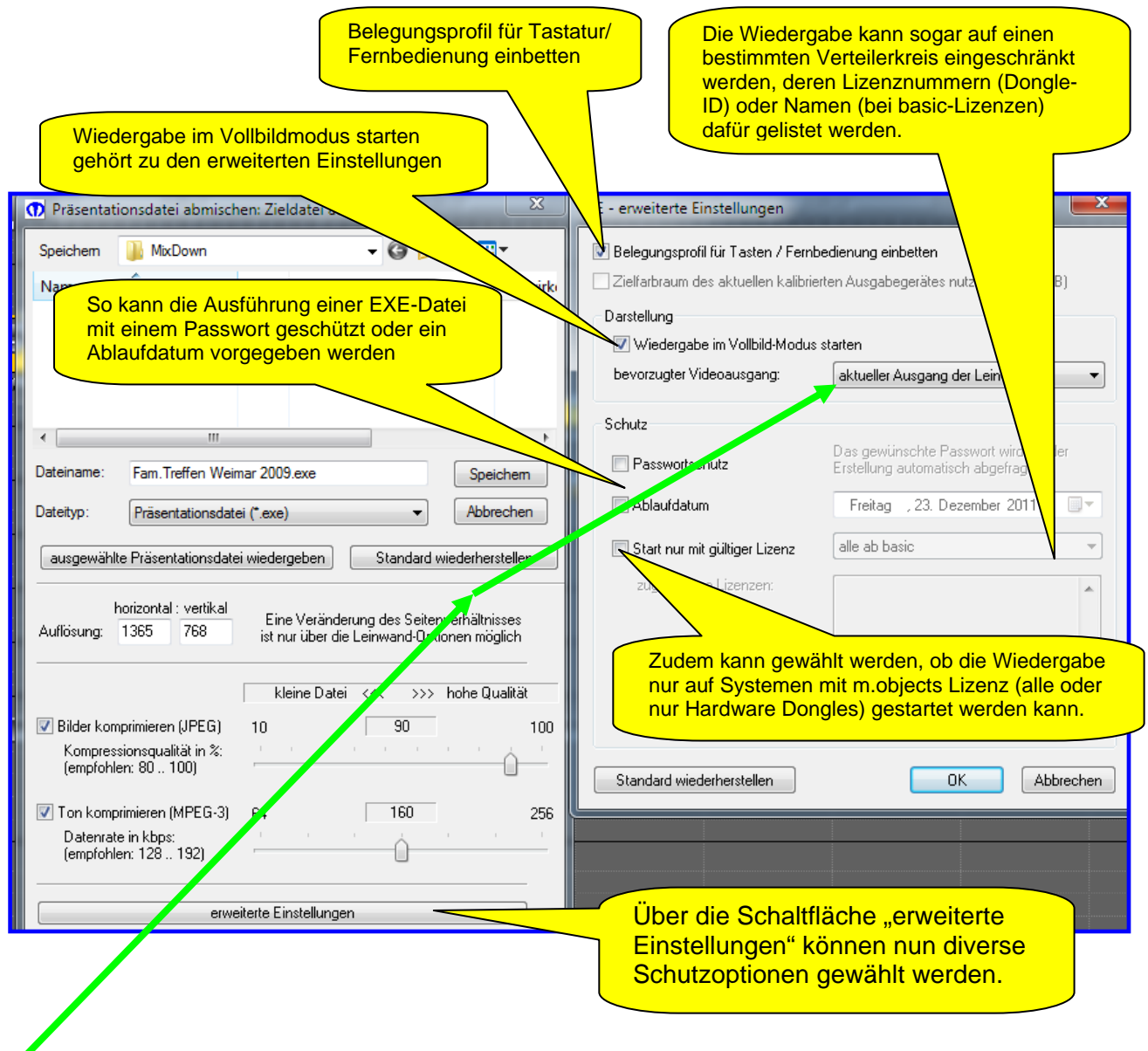


## Neuerungen bei Erstellung einer Exedatei Tipp 471

Das Formular „Präsentationsdatei (EXE) erstellen“ wurde überarbeitet.

Steffen Richter schreibt in der Liesmichdatei:



Darüber hinaus können Sie nun im Vorfeld angeben, auf welchem Videoausgang die EXE-Datei später bevorzugt angezeigt werden soll. Vorgabe ist wie bisher der Ausgang, auf dem die Leinwand bei der Erstellung liegt. Nun können Sie aber abweichend zum Beispiel „Ausgang 2“ vorgeben, um dafür zu sorgen, dass die EXE falls möglich auf dem zweiten Bildschirm oder Projektor startet, auch wenn während der Erstellung nur ein Bildschirm verfügbar war.

Eine Umschaltung während der Laufzeit mittels [Strg]+[<1 bzw. 2>] ist natürlich nach wie vor möglich.

Steffen Richter Gestaltung des Beitrags: Rainer Schulze-Kahleiss