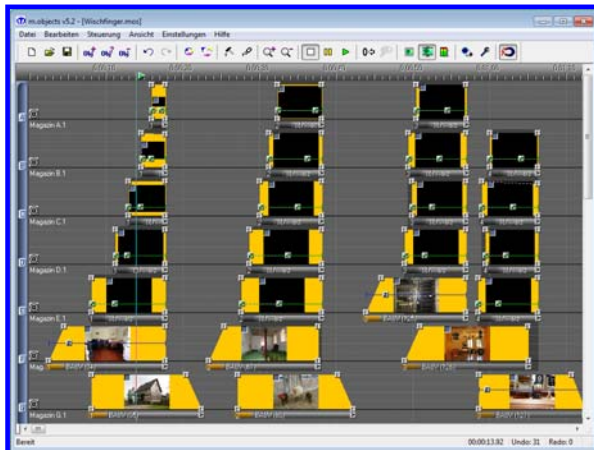


# Segmentweise Überblendungen Tipp 469



Raimund Pourvoyeur



Eine weitere Überblendungsvariante, die ganz einfach mit schwarzen Bildfeldern das Motiv abgedeckt und abschnittsweise ein neues Bild freigibt.

Von allen vier Überblendungsvarianten gibt es in der Anlage eine Exe, in der man sehr gut den Ablauf erkennen kann.

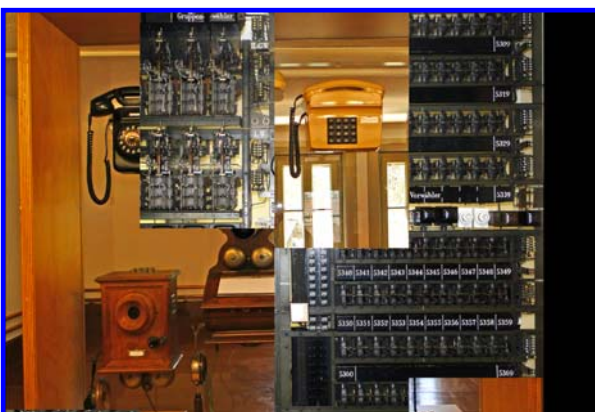


Auch diese Überblendungen sind als Makro in der Werkzeugleiste vorhanden, die man sich in die Standardmaske der 30 Überblendungen kopieren kann.

◀ Die erste Überblendung



◀ Die zweite Überblendung



◀ Die dritte Überblendung, die anschließend noch in andere Telefone überblendet.