

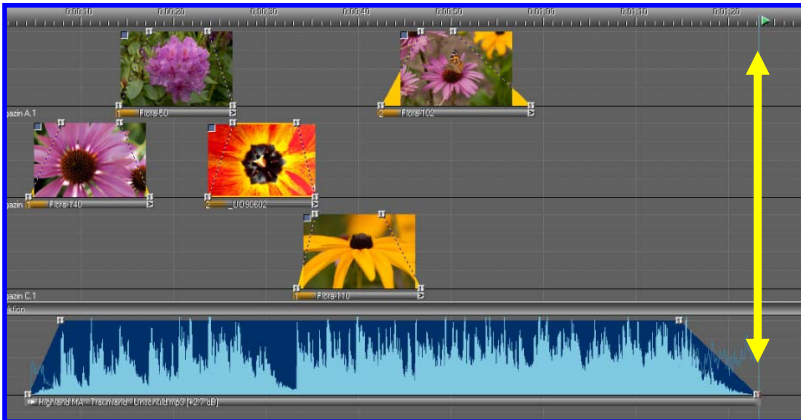
Stauchen / Dehnen von Bereichen Tipp 454



Udo Gubba

Ab der Version 5.2 ist die Funktion Stauchen und Dehnen in die Assistentenfunktionen integriert.

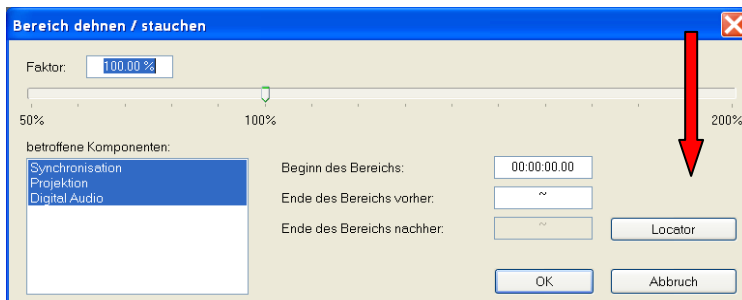
Im folgenden Beispiel wollen wir eine erstellte Bildfolge an eine längere Tonpassage anpassen. Die Bildfolge ist z.Zt. kürzer als die Audiopassage.



Setzen Sie zunächst den Locator auf die Position, an der die Bildsequenz zukünftig beendet sein soll (gelber Pfeil).

Markieren Sie dann die gewünschte Bildsequenz, z.B. durch Aufziehen eines Rahmens mit der linken Maustaste.

Wählen Sie den Menüpunkt „Bearbeiten > Assistenten > Timing stauchen / dehnen oder vereinheitlichen“ und klicken Sie auf die Schaltfläche „Locator“ unten rechts, um den Endpunkt vom Locator zu übernehmen. Bestätigen Sie mit „OK“, um die Operation auszuführen.



Als Ergebnis haben wir die Bildfolge exakt an die Audiopassage angepasst. (grüner Pfeil)