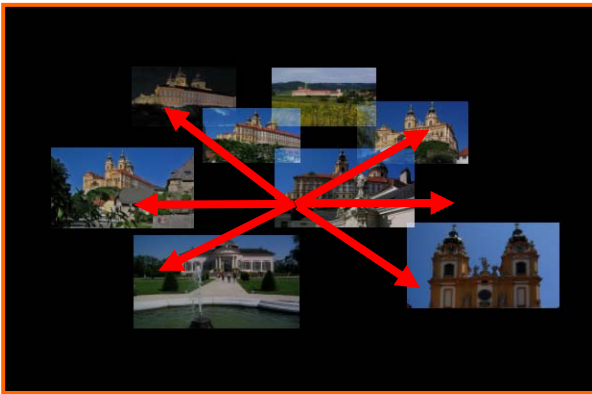


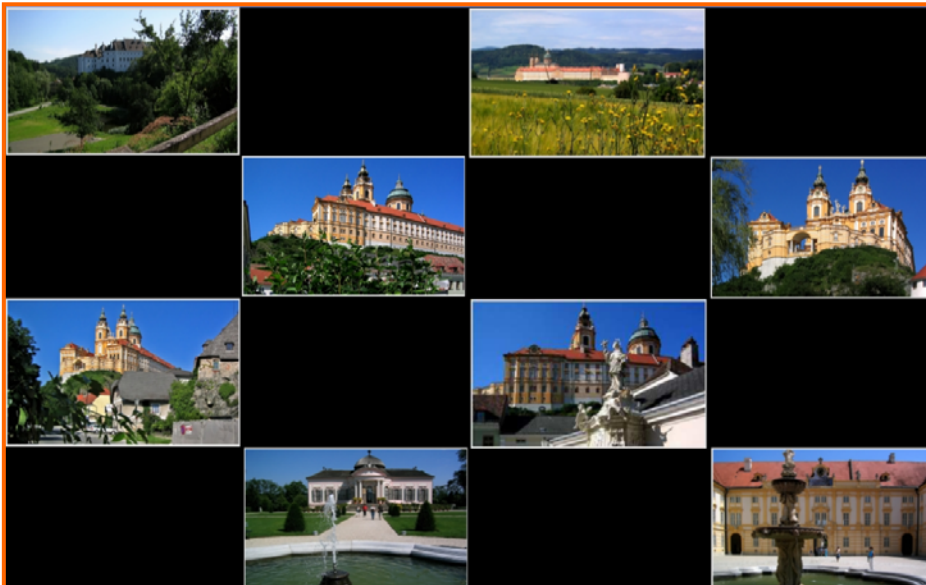
8 Bilder driften sternförmig auseinander Tipp 422



8 Bilder kommen ganz klein aus der Bildmitte und driften dann sternförmig auseinander.

Am Schluss der Überblendung sind die 8 Bilder schachbrettartig angeordnet und haben alle einen weißen Rand. Siehe unten. Alle Bilder überlappend Transparenz.

Sehr gut geeignet für Anfang oder Ende einer Schau. Z. B. um die wesentlichen Ereignisse noch einmal im kleinen Bild zu zeigen.



In die schwarzen Lücken könnte man jetzt noch Namen oder andere Daten oder unter jedem Bild eine Beschreibung des Bildes einfügen.

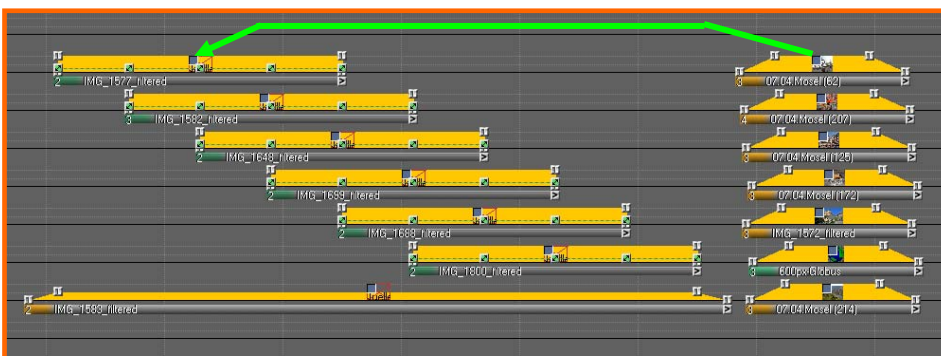
Eine Exedatei über den Ablauf der Szene finden Sie in der Anlage.

Ferner eine mos Datei mit allen vorhandenen Überblendungen, die Sie als Standardmaske für jede neue Schau verwenden können. Wenn Sie in eine Bildspur klicken, finden Sie das

Makro Nr. 12 im Werkzeugfenster.

Dieses markieren und in die Bildspuren ziehen. Es sind hierfür 9 Spuren erforderlich.

In der mos Datei sind 15 Spuren angelegt, die man jedoch mit Rechtsklick bei „Komponente bearbeiten“ verändern kann, soweit es die von m.objects gekaufte Version zulässt.



Ihre eigenen Bilder nehmen Sie im Pic Ordner hinzu und laden sie über den roten Punkt am unteren Ende der Bildspuren in die mos Datei und platzieren diese in der jeweiligen Spur **rechts** oder **links** neben das Makro.

Neuerdings gibt es bei

m.objects eine sehr einfache Austauschmöglichkeit durch das kleine graue Fenster in jedem Bild. Gemäß meinem grünen Pfeil ziehen Sie das eine Fenster Ihres Bildes über das andere graue Fenster meines Makros. Schon sind die Bilder ausgetauscht und Sie können das nun leere Bild, bzw. die leeren Bilder alle gleichzeitig per Gummiband markieren und mit Rechtsklick aus den Bildspuren entfernen.



Wer diese kleinen, grauen Fenster in der Hüllkurve noch nicht besitzt, kann den Austausch über den Magazineditor durchführen.

Zunächst auch die neuen Bilder links oder rechts neben dem Makro platzieren.

Dann über > **Ansicht** > **Magazineditor** > diesen öffnen und die Bilder mit Linksklick gemäß dem grünen Pfeil austauschen.