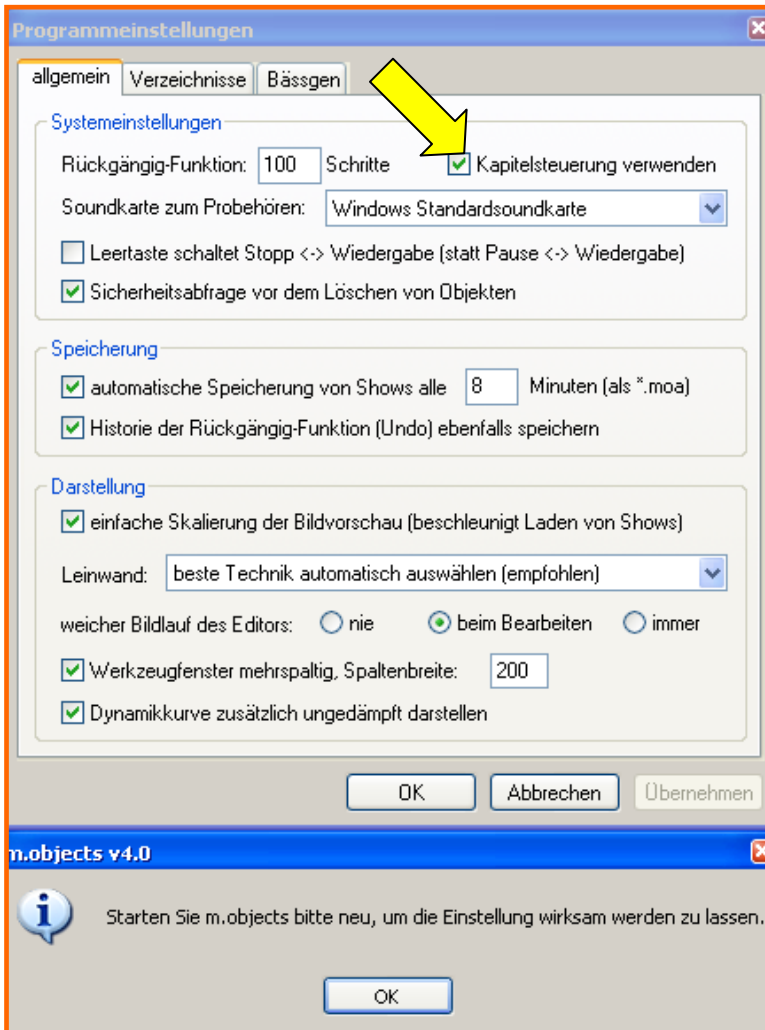


Endlosschleife für eine Schau von m.objects Tipp 399



von Udo Gubba

Wenn man auf Messen, Ausstellungen und sonstigen Veranstaltungen eine Schau von m.objects Perpetuum mobile laufen lassen möchte, lässt sich dies sowohl als **mos Datei** wie auch als **Exe Datei** ganz einfach durchführen. (Siehe auch Tipp 262)

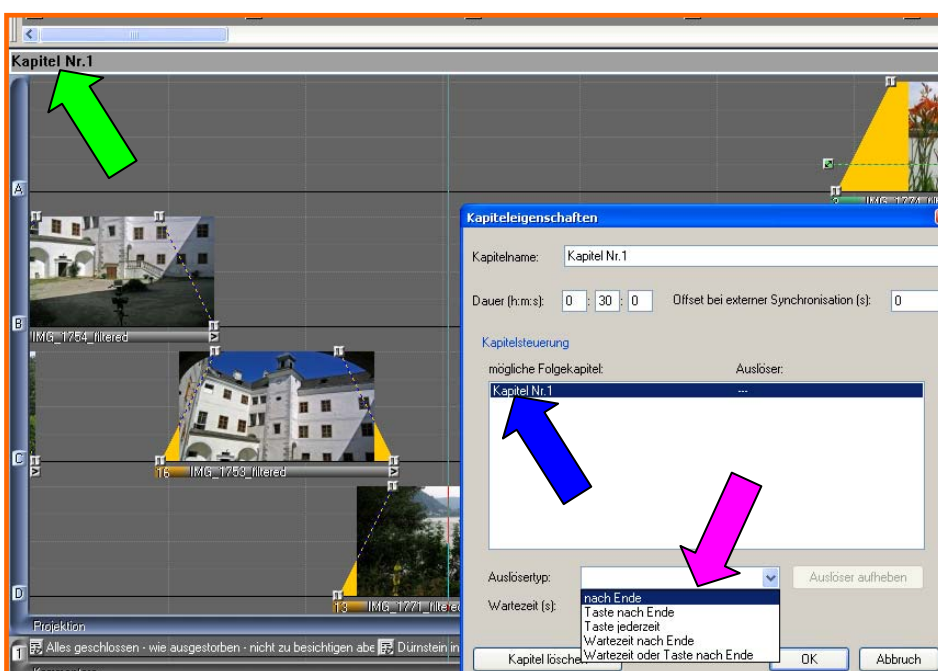


Auch als Vorspann bzw. Pausenfüller gut geeignet, um auf nächste Termine oder Vorführungen hinzuweisen. Da nicht alle Zuschauer zur gleichen Zeit eintreffen, ist so eine Endlosschleife ideal, damit man nicht ständig von der weißen Leinwand beladen wird. Außerdem ist diese Endlosschleife mit flotter Musik unterlegt, so dass die Zuschauer froh eingestimmt werden.

Hier zunächst als **mos Datei**

1. Schritt

Einstellungen > Programmeinstellungen > Haken in Kapitelsteuerung setzen (gelber Pfeil) > OK > O.K. > die m.objects Show schließen und wieder neu starten.



Nach Öffnen der Schau befindet sich bei der Zeitleiste ein grauer Balken mit der Bezeichnung **Kapitel Nr. 1** (grüner Pfeil). Durch Doppelklick auf diesen Balken kommt man in das Menü **Kapitel-eigenschaften**. Durch markieren von Kapitel Nr.1 im großen Feld(blauer Pfeil) wird der Bereich **Auslösetyp** aktiviert. In dem Auswahlménü wählt man > **nach Ende** > **OK**

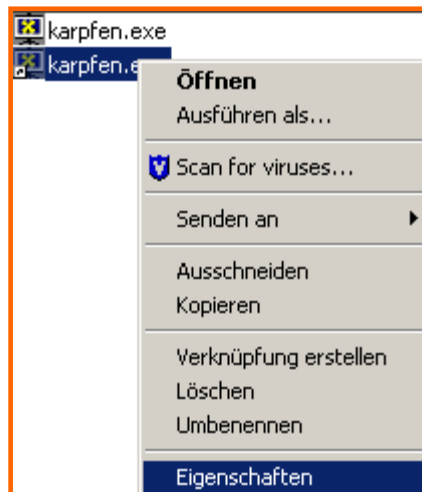
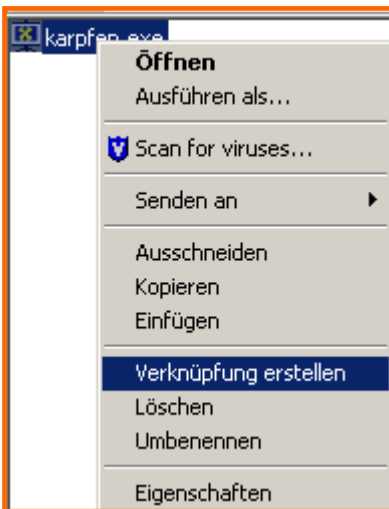
Die Deaktivierung erfolgt analog zur Aktivierung, indem man den Haken in

Kapitelsteuerung wieder entfernt und die Schau schließt und erneut öffnet.

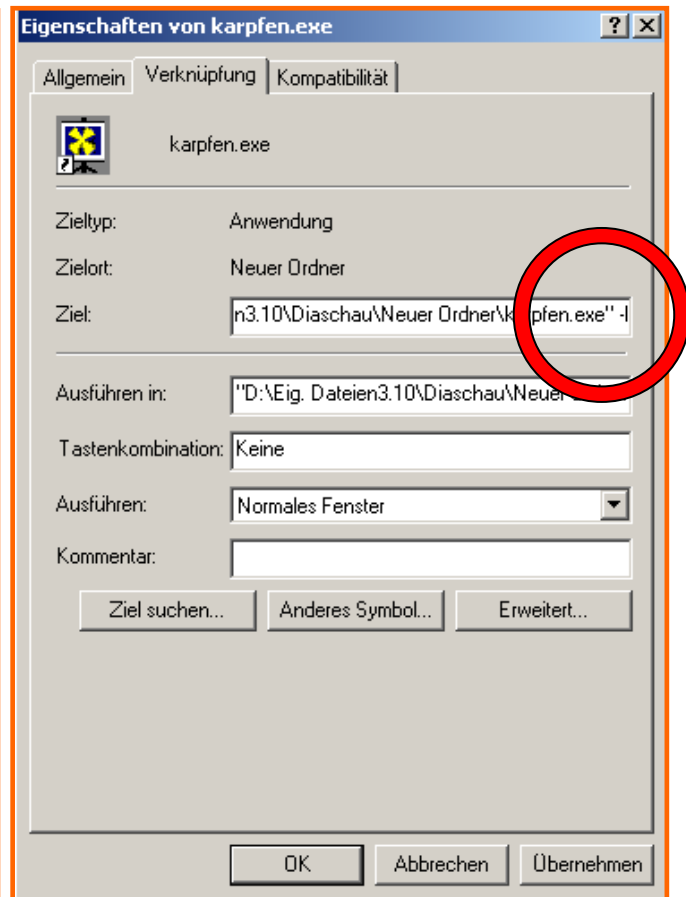
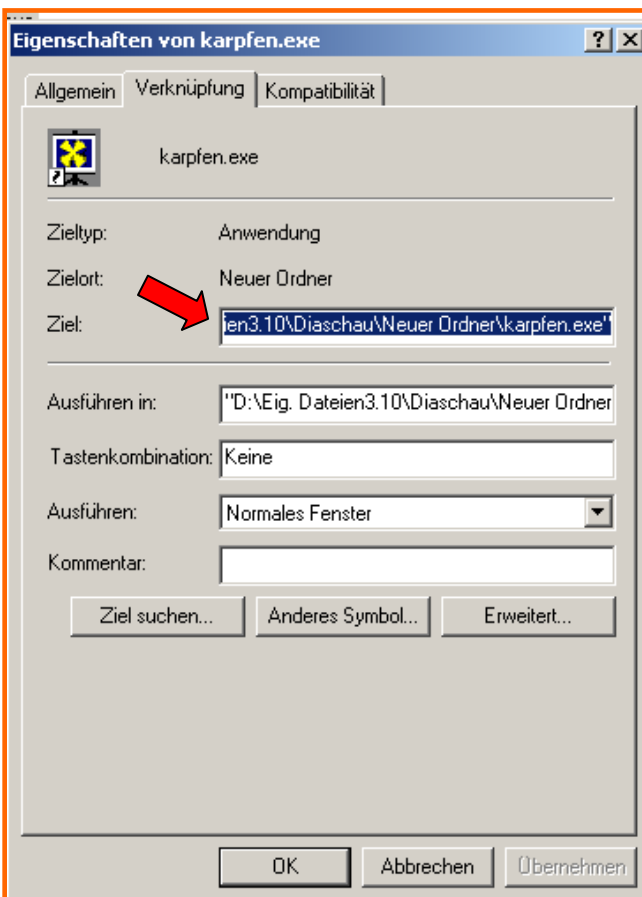
Endlosschleife für eine Exedatei

Noch einfacher ist die [Exe](#) Datei in eine Endlosvorführung umzuwandeln.

Mit rechter Maustaste in die [Exe](#) Datei klicken > [Verknüpfung erstellen](#)



Anschließend mit rechter Maustaste in die [Verknüpfung](#) klicken > [Eigenschaften](#).
Wir sehen unten in der linken Maske das Ziel markiert (roter Pfeil)



An das Ende der Bezeichnung klicken > die Endung lautet z.B. [exe](#)" (rote Kreismarkierung)

Hinter das [Anführungszeichen oben](#) ein [Leerzeichen](#) setzen dann einen [Bindestrich](#)

dann ein kleines [l](#) wie [loop](#) = endlos.

Die Exe Datei läuft so im [loop](#) (endlos)

Wenn man jetzt auf die verknüpfte Datei einen Doppelklick ausführt, läuft die Schau ab. Am Ende kommt automatisch der [loop](#) und die Schau beginnt von vorn.