

Bilder im Word beliebig verschieben Tipp 398

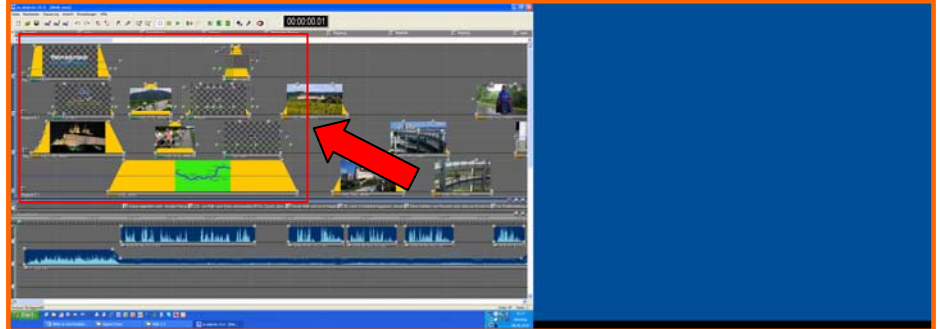
Bilder vom Monitor abnehmen

Bilder mit Rahmen versehen

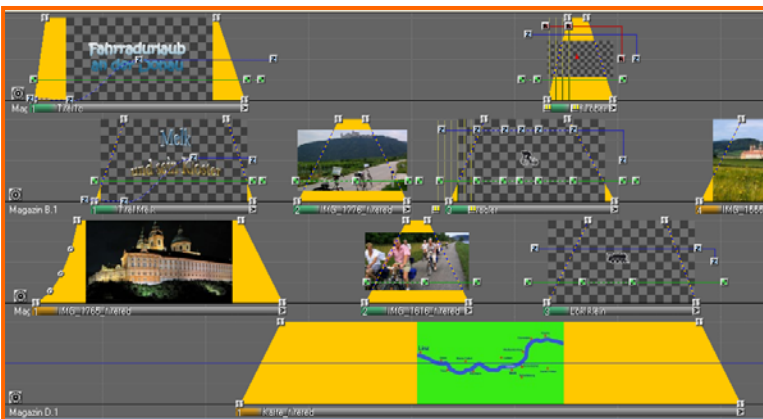
Wenn Sie einen Reisebericht machen, oder eine technische Beschreibung – wie z. B. diese Tipps, dann brauchen Sie auch Bilder, die sie an jede beliebige Stelle verschieben können.

Für Beschreibungen kommen die Bilder meistens vom PC bzw. werden auf dem Monitor gezeigt. Als Beispiel habe ich den Anfang einer Schau als mos Datei ausgewählt und möchte dieses Bild, was jetzt gerade am Monitor sichtbar ist, in die Zwischenablage legen.

Hierzu drücke ich die Taste „Druck“ der Tastatur.



Bei mir sind zwei Monitore im Einsatz, dadurch wird bei dieser Zwischenablage auch der zweite Monitor mit abgebildet.



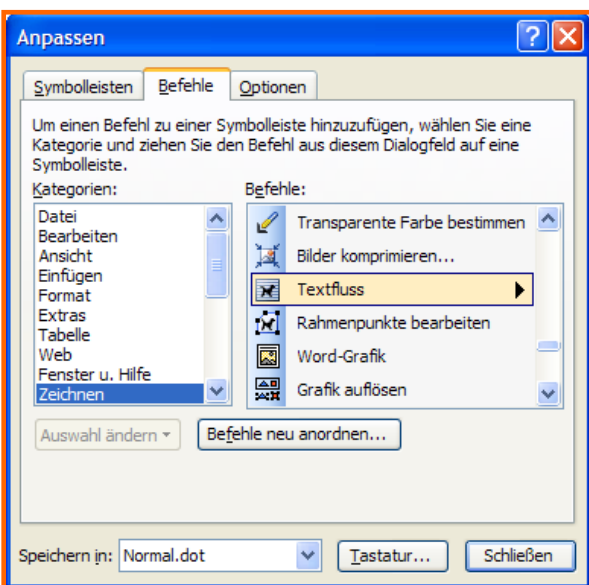
Da ich das sehr gute, kostenlose Programm von [IrfanView](#) installiert habe, wird die Zwischenablage auch mit [IrfanView](#) dargestellt. Mit Linksklick ziehe ich jetzt einen Rahmen um den gewünschten Ausschnitt (roter Pfeil) und gehe mit Rechtsklick auf „Freistellen“.

Um diesen Ausschnitt jetzt an jede beliebige Stelle schieben zu können, benötigen Sie den Hund als Symbol in die Symbolleiste.

Das Hundesymbol

In den meisten PCs ist dieses Symbol in den Symbolleisten nicht vorhanden.

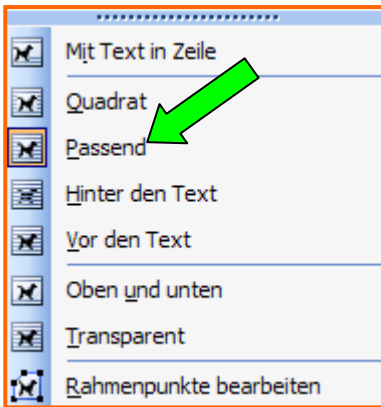
Wir werden es jetzt im [Word](#) gemeinsam suchen.



Mit Rechtsklick in eine der [Symbolleisten](#) klicken > dann auf [Anpassen](#), im linken Fenster auf > [Zeichnen](#) und im rechten Fenster den [Hund](#) suchen. Der Hund steht für [Textfluss](#) (warum weiß ich nicht)

Jetzt ziehen Sie sich dieses wichtige Symbol mit Linksklick an eine freie Stelle in eine der [Symbolleisten](#) und hängen das Symbol neben ein vorhandenes Symbol. Es erscheint dabei ein schwarzer, senkrechter Strich. Jetzt das Symbol loslassen und die Maske schließen.

Der Hund ist jetzt für immer an dieser Stelle zur Verfügung - (wie sich das für einen treuen Hund auch gehört).



Wenn Sie ein Bild in ein Worddokument einfügen, hat es 8 schwarze Eck- oder Flankenpunkte.

Wenn man dieses Bild markiert und den Hund anklickt, öffnet sich links dieses Fenster mit der „Hundeauswahl“.

Wenn man z. B. „Passend“ auswählt, werden aus den schwarzen quadratischen Eckpunkten kleine runde weiße Eckpunkte. Damit kann man das Bild oder die Grafik an jede beliebige Stelle ziehen.

Hier sind die schwarzen Eckpunkte bzw. nach Anklicken des Hundes die weißen runden Eckpunkte sichtbar.

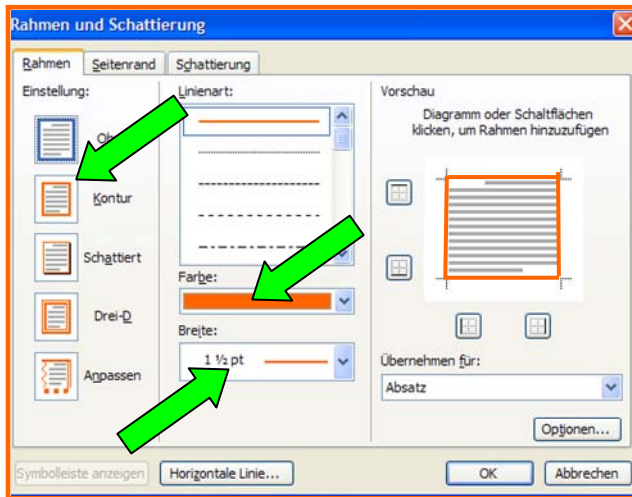
Rahmen um die Bilder

Durch die Rahmen werden die meisten Masken besser vom weißen Hintergrund getrennt.

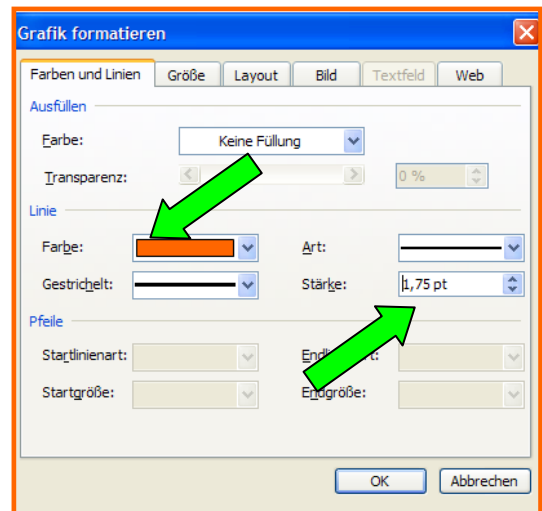
Mit IrfanView lassen sich auch farbige Rahmen um die Bilder einfügen. Bild markieren.

Unter > Bild > Rahmen einfügen öffnet sich eine Maske, in der die Farbe und auch die Dicke des Rahmens eingestellt werden kann.

Mit Word geht dies auch unter Format > Rahmen und Schattierung.



Maske, wenn die Eckpunkte schwarz sind.



Maske, wenn die Eckpunkte weiß und rund sind.

Mit PowerPoint lassen sich die Bilder auch sehr leicht verschieben. PowerPoint ist aber kein Schreibprogramm. Somit muss man für jeden Text ein Textfeld erstellen.