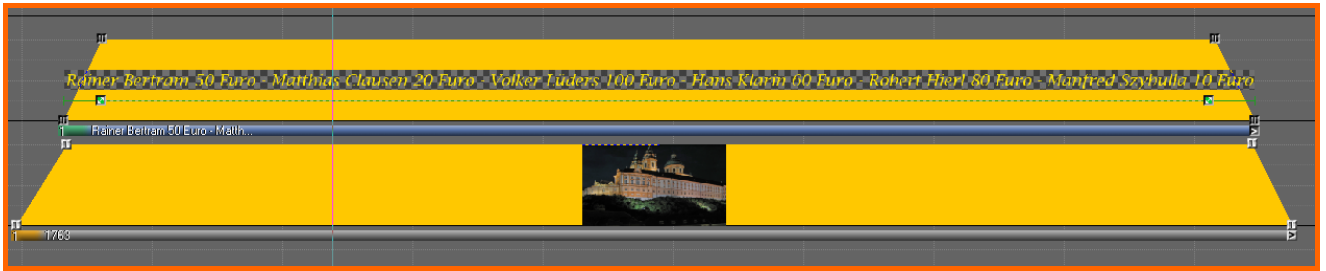


Wanderschrift am unteren Bildrand Tipp 390



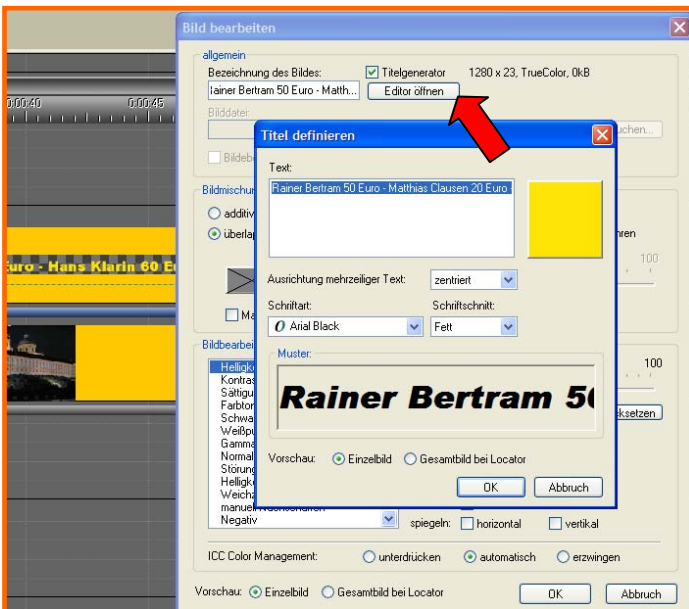
Im Fernsehen oft zu sehen. Entweder im Abspann oder bei Spendensendungen. Ich habe hier mal eine solche Sendung simuliert.

Hierzu verwendet man den Titelgenerator, den ich im Tipp 335 beschrieben habe.

Damit kann man die Schrift erzeugen, die man benötigt.

Das Schriftbild ist jetzt in einer Bildspur. In einer Spur darunter platziert man das Landschaftsbild, auf dem die Schrift laufen soll. Je nach Länge und Laufgeschwindigkeit der Schrift verlängert man beide Bilder. Damit man die Schrift gut von vorn lesen kann, sollte sie von rechts nach links laufen.

Jetzt öffnet man die virtuelle Leinwand und setzt einen grünen Bildfeldbutton aus der Werkzeugleiste in das Schriftbild ca. am Anfang der Aufblendung. Wenn dieser grüne Button markiert ist, sieht man



auf der virtuellen Leinwand einen lila Rahmen. Jetzt den lila Rahmen an einer Ecke verkleinern oder vergrößern, falls die Schrift zu groß oder zu klein ist.

Dann den lila Rahmen nach unten verschieben, damit die Schrift am unteren Bildrand erscheint. Jetzt den lila Rahmen ganz waagrecht nach rechts aus dem Bild herauschieben, so dass die rechte Kante des lila Rahmens fast nicht mehr zu sehen ist.

Sollte die Schrift nicht so gefallen, muss das Bild nicht komplett neu angefertigt werden. Nach Doppelklick auf den grauen Balken des Schriftbildes erscheint die nebenstehende Maske für die Bildbearbeitung. Oben auf [Editor öffnen](#). (roter Pfeil) Damit kann die Schrift nachträglich noch bearbeitet werden.

Die Schrift sollte gut lesbar sein und sich vom Hintergrund gut abheben.

Durch [Kopieren](#) mit der Strg Taste setzen wir einen weiteren grünen Button rechts in das Schriftbild, jedoch vor Beginn der Ablendung. Dadurch bleibt die Schriftgröße und Lage erhalten.

Diesen Button markieren und den neuen lila Rahmen in gleicher Weise und in gleicher Höhe ganz nach links aus dem Bild herauschieben.



Doppelklick auf beide grünen Buttons. In der Maske den Haken aus dem Text „[Weiche Kurve zu den benachbarten Bildfeldobjekten](#) entfernen.

Die Länge des Bildes entscheidet die Geschwindigkeit, mit der die Laufschrift wandern soll.

Jetzt nur noch den Cursor vor die Bilder setzen und starten.

Sie haben gespendet, wenn Ihr Name in der Wanderschrift lesbar wird. Vielen Dank?! Die Namen sind aber von mir frei erfunden.

Viele Grüße
[Rainer Schulze-Kahleyss](#)