

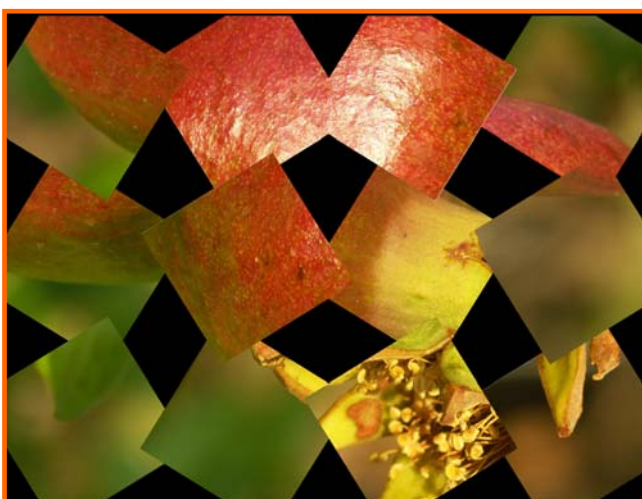
## Überblendungsvarianten

Mit den Bildfeld – Zoom und Rotationsfunktionen lassen sich diverse Varianten erzeugen, die zusammen mit Photoshop erstellt, einen ganz besonderen Reiz ausüben, ohne dass dies zur Effekthascherei ausartet.

Z. B. dieses Bild vom Lavendel, das anschließend zu einem Gesamtbild fließt. Beispiel A.

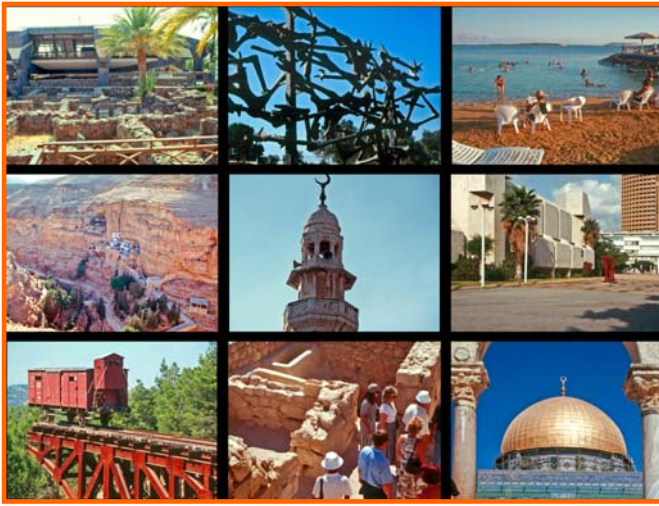


Dagmar Kunz

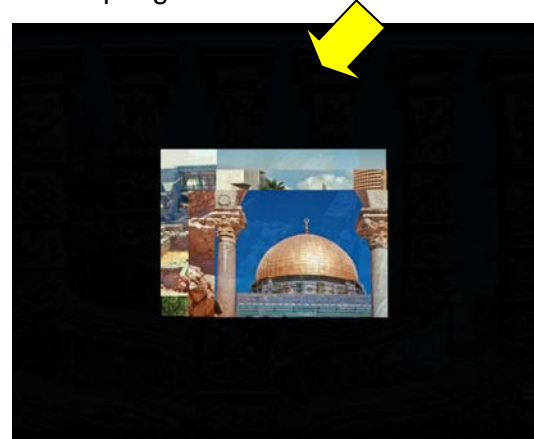


Ein Granatapfel rotiert aus 12 Einzelteilen um 90 Grad und wird zum Gesamtbild. Der Ablauf ist in der Ablage als Exedatei im Beispiel B sehr gut zu verfolgen.





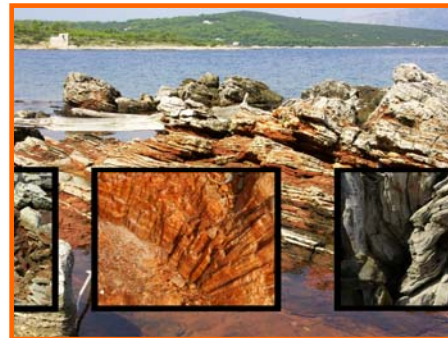
Im Beispiel C variieren 9 Bilder, die aus einem Bild in der Mitte wie eine Wasserfontäne hervorspringen - siehe



6 Bilder im Querformat und 3 Bilder im Hochformat fügen sich nacheinander zu dieser Formation. Beispiel D)



8 Bilder gruppieren sich um 3 Zentralbilder, die mit einem weißen Rand markiert sind. Beisp.E



Beisp.F  
4 Bilder am laufenden Band wandern horizontal von links nach rechts.



Beispiel G)  
8 Variationen und ein Zentralbild mit weißem Rahmen, welches immer größer wird und zum Schluss das gesamte Bild ausfüllt.

Siehe auch Bild auf der nächsten Seite



Im Beispiel H beginnt die Überblendung mit einem Bild, dass sich dann auf 2 verschiedene Bilder aufteilt. Daraus werden dann 4 Bilder und zum Schluss sind es 12 kleine, quadratische Bildchen. Hier muss man eventuell die Größenveränderungen mit der Bildfeldfunktion einstellen.

Alle Überblendungen sind in der mos Datei im Werkzeugfenster – wenn man mit dem Cursor in eine der Bildbahnen klickt - auch als Makro abgespeichert.

Ich habe mir diese Makros kopiert und in meinen Standardmasken integriert.

Erforderlich sind auf jeden Fall 13 Bildspuren, die in der mos Datei vorgesehen sind.

Bilder sind für Sie nur in der Exedatei sichtbar, da diese Vielzahl von verschiedenen Bildern als Anlage zu umfangreich wäre.

Idee und Ausführung: [Dagmar Kunz](#)

Gestaltung als Beitrag: [Rainer Schulze-Kahleiss](#)