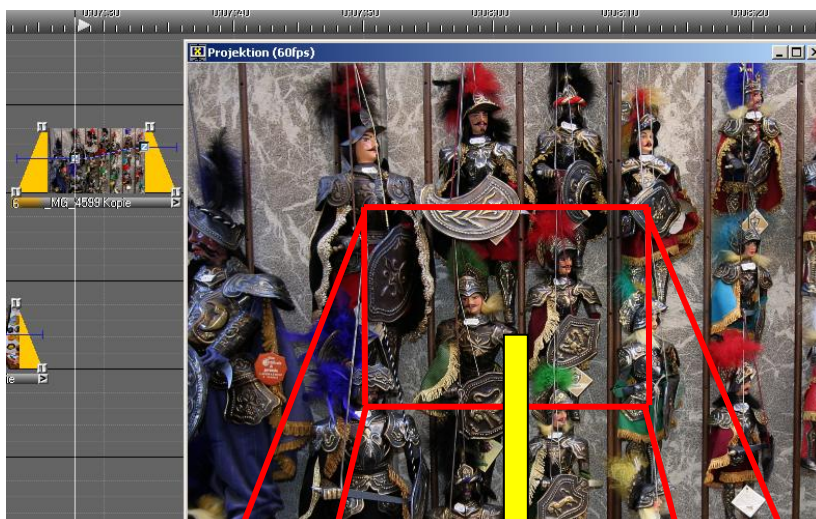


Lineares Hinein - bzw. Herauszoomen Tipp 290



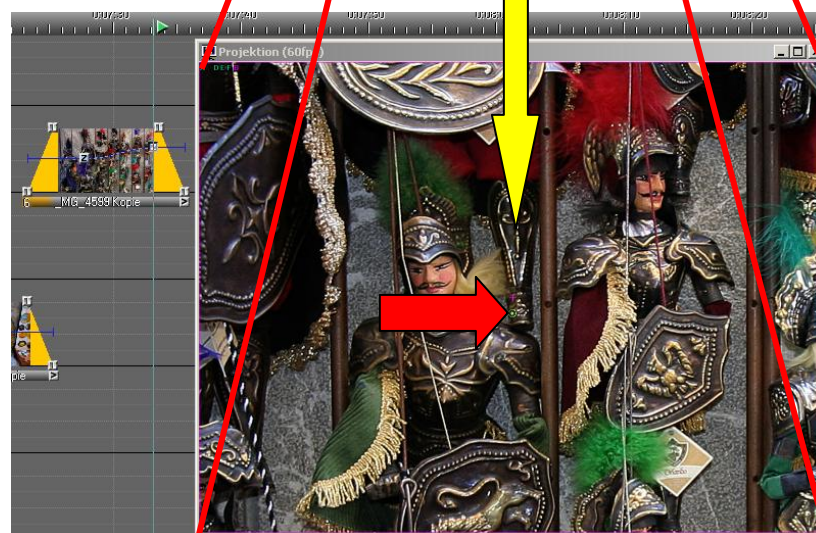
Die Idee hierzu lieferte mir Udo Gubba.

(Für weitere Ideen von anderen m.objects Anwendern ist mein E-Mail Briefkasten immer geöffnet)

Meist verläuft beim Zoomen die Kamerafahrt im Bogen, was nicht immer erwünscht ist.

Wie erreiche ich den direkten Weg – also das **lineare Zoomen**?

Eigentlich ganz einfach. Man legt die Anfangsposition mit dem ersten Zoombutton fest. (Z1)



Den zweiten Zoombutton positioniert man so wie die Endposition sein soll. (Z2)

Mit gedrückter Strg Taste werden jetzt beide Zoombuttons markiert. In der virtuellen Leinwand bewegt man den grünen Punkt ein klein wenig (roter Pfeil), um damit evtl. auch den Ausschnitt zu korrigieren.

Das war's. Jetzt bewegt sich **Zoom 1** auf direktem Weg zu **Zoom 2**.(gelber Pfeil)

Beim Herauszoomen geht man umgekehrt vor. Also erst Z2 markieren und dann Z1.

Probieren Sie es einmal selbst aus.

Viele Grüße von

Udo Gubba

und

Rainer Schulze-Kahleiss