

Bilder variabel wechseln Tipp 268

In Tipp 257 und Tipp 260 habe ich schon einmal darüber berichtet.

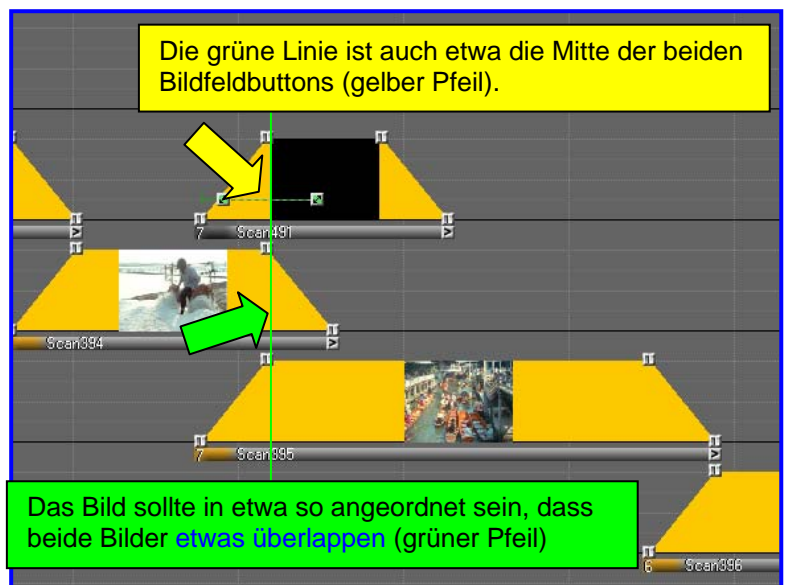
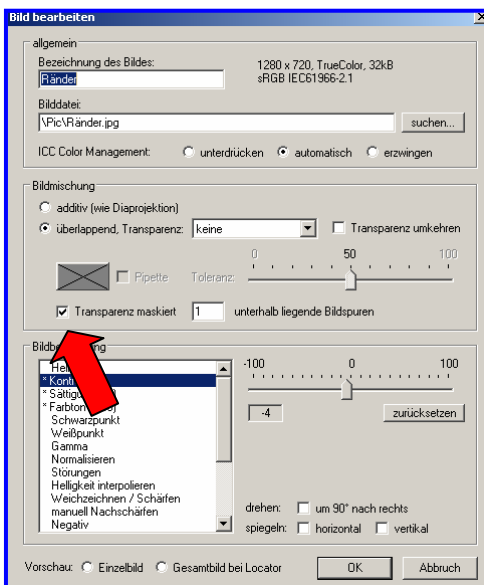
Hier eine weitere Variante, wie man den Bildwechsel abwechslungsreicher gestalten kann.

Mit der neuen Maske von m.objects ist es jetzt möglich, eine maskierte Transparenz zu erzeugen.

Ein Bild langsam aufzuziehen oder zu schließen. Dies kann durch den Bildfeldbutton von links nach rechts, von rechts nach links, von oben nach unten, von unten nach oben, von links unten nach rechts oben, von rechts oben nach links unten und von ganz klein beginnend auf ganz groß erfolgen. Auch ist ein schräges Einschweben von ganz klein bis zur Formatfüllung möglich.

Diese Maske öffnet sich, wenn man einen **Doppelklick auf dem grauen Bildbalken durchführt und gleichzeitig dabei die **Umschalttaste** drückt (Shifttaste).**

Das Fenster **Transparent maskiert** ist hier neu hinzugekommen. Bei Anklicken dieses Fensters stellt sich automatisch auch **überlappend, Transparenz** ein (roter Pfeil).



Es ist völlig egal, welches Bild man als oberstes Bild einfügt, denn es wird in jedem Fall schwarz dargestellt. Es sollte nur das gleiche Format besitzen.

Man zieht den ersten **Bildfeldbutton** und auch gleich den zweiten **Bildfeldbutton** aus dem Werkzeugfenster in die Spur des nun schwarzen Bildes und **markiert** den ersten Bildfeldbutton. Jetzt zieht man den **lila Rahmen** in der Leinwand z. B. ganz nach links oder ganz nach rechts, ganz nach oben oder ganz nach unten, ganz nach links unten in die Ecke oder ganz nach rechts oben in die Ecke oder zieht den lila Rahmen ganz klein und positioniert ihn genau in der Bildmitte auf das kleine Kreuz.



Der Ablauf für ein seitliches wechseln ist dann wie folgt:

Man sieht für einige Sekunden das erste Bild (in diesem Fall die Salzberge, dann wird das erste Bild praktisch weggeschoben und das zweite Bild (in diesem Fall die schwimmenden Märkte bei Bangkok), werden sichtbar. Die nächste Überblendung ist dann wieder normal.

Wer will, kann sich von jeder Variante über **> Bearbeiten > Makro erzeugen > ein Makro anlegen**.

Rainer Schulze-Kahleyss