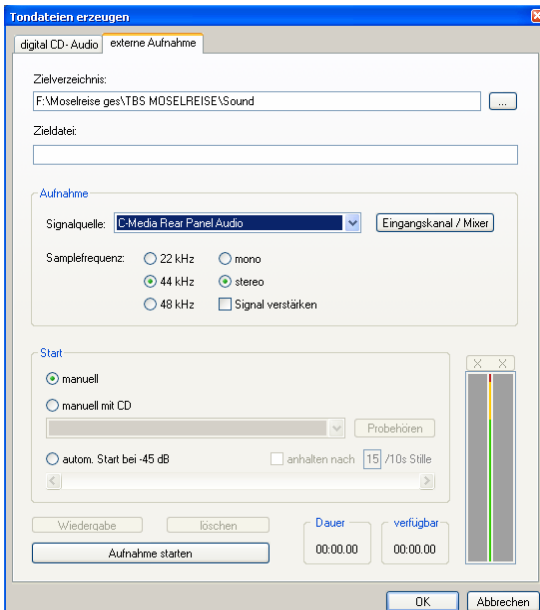
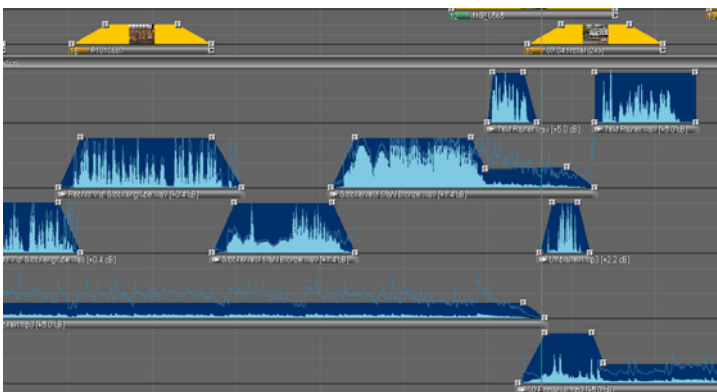


## O - Ton abschnittsweise verstärken Tipp 267

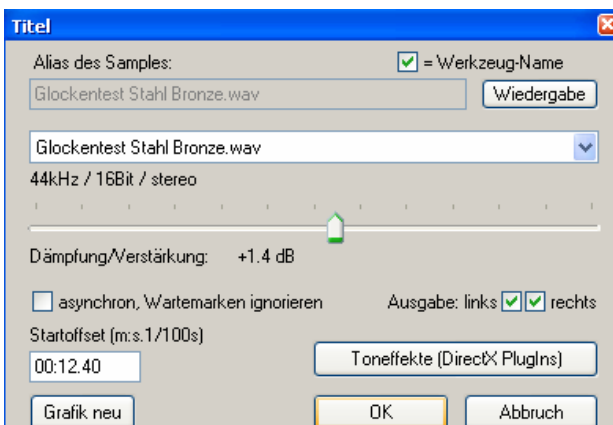
Bei Außenaufnahmen über Mikrofon ergeben sich teilweise unterschiedliche Lautstärken, die man bei der Verwendung in den Tonspuren von m.objects gerne variieren möchte.  
Z. B. habe ich in 4 Tagen einer Urlaubsreise insgesamt 2 Stunden O – Ton aufgenommen.  
Am Minidiskrekorder wurden die z. T. zu langen Aufnahmen auf ca. 30 Minuten gekürzt.



Es ist sehr praktisch, dass man in den Tonspuren von m.objects unten rechts den **roten Knopf** anklicken kann und sofort diese Maske (links) für **externe Aufnahme** erhält. Die Überspielung erfolgt „in einem Guss“, denn ich kann nachher den Ton in einzelne Abschnitte zerteilen und an den passenden Stellen den Bildern entsprechend zuordnen.

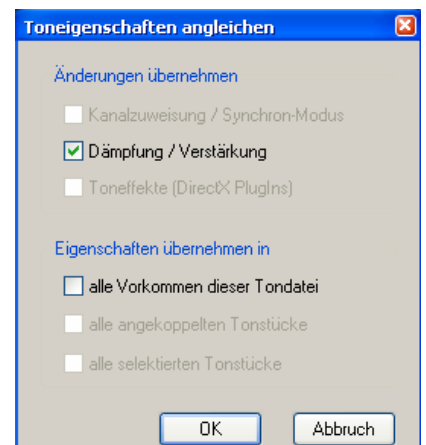


Das hat aber den großen Nachteil, dass die nun zig – fach zerstückelten Ton-segmente bei einer Verstärkung an einem **einzelnen Segment** sofort **alle Tonssegmente** gleichmäßig verstärkt werden, **sofern** man nicht in der Maske, die nach dem O.K. erscheint, die Beschränkung der Verstärkung nur auf ein Segment anhaft.



Nach Doppelklick auf den grauen Balken öffnet sich die linke Titelmaske, in der man die Verstärkung vornehmen kann.

Die rechte Maske öffnet sich nur bei folgenden Kombinationen:



- das selbe Sample wurde mehrfach innerhalb der Show verwendet
- auf einer oder beiden Seiten ist ein Sample direkt "auf Stoß" mit dem gerade bearbeiteten Sample gekoppelt
- mehrere Samples wurden vor Aufruf der Funktion selektiert

Nach dem O.K. in der linken Maske öffnet sich die rechte Maske, in der man das Gewünschte eintragen kann. Entweder: **alle Vorkommen dieser Tondatei** bzw. **alle angekoppelten Tonstücke**.

Viele Grüße von  
Rainer Schulze-Kahleiss