

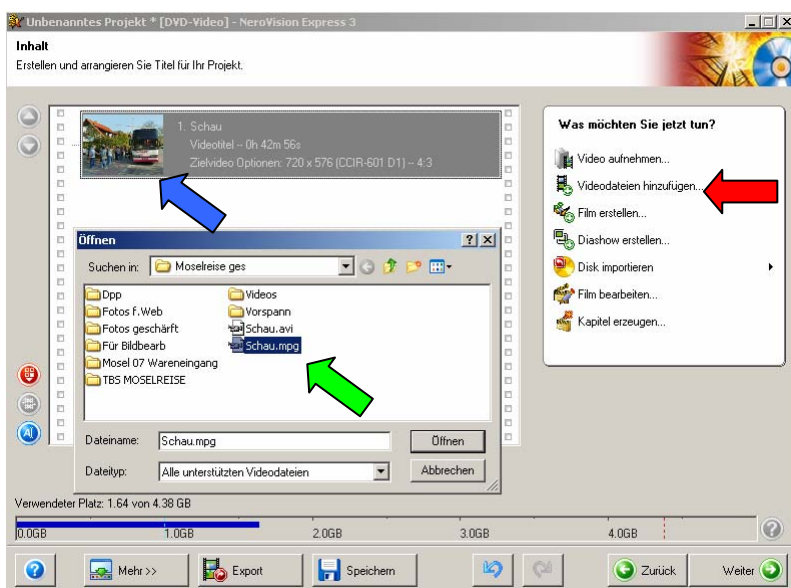
# Brennen einer MPEG Schau für DVD Player Tipp 259

Die in MPEG generierte Schau lässt sich nicht immer auf einem DVD Player abspielen. Zum Brennen einer DVD ist das **Nero Burning ROM** Programm weit verbreitet.

Herr Richter empfiehlt **das Nero Vision Express** zu verwenden. Für den Brennvorgang ist aber einiges zu beachten.

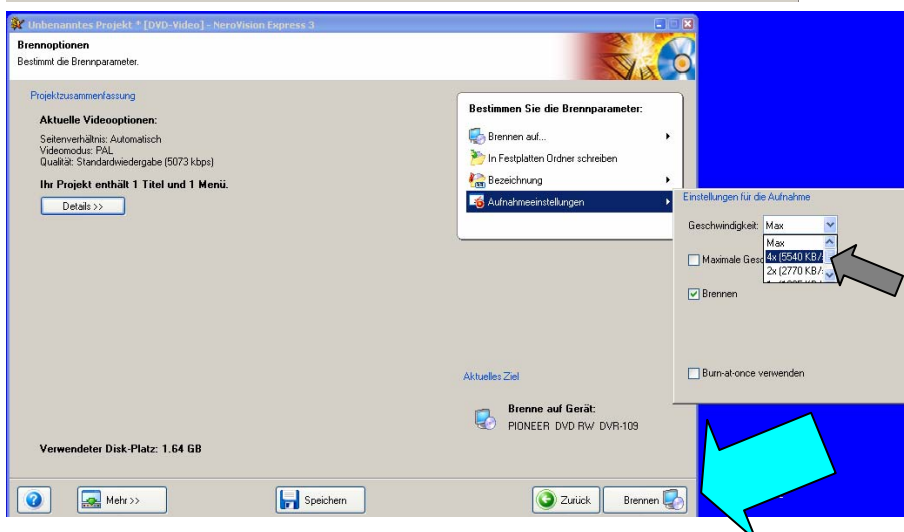


Die erste Maske fragt nach der Art des Videos. Hier wählen wir **DVD-Video** (gelber Pfeil)



Automatisch erscheint die nebenstehende Maske. **Videodateien hinzufügen** öffnet einen Ordner und wir suchen uns die gewünschte Schau heraus und öffnen diese (grüner Pfeil). Sie wird jetzt in dem großen Fenster aufgelistet (blauer Pfeil). Natürlich könnte man weitere MPEG Dateien hinzufügen.

Mit **Weiter** kommen wir in die nächste Maske.



Dann **Weiter > Weiter**. In der letzten Maske vor dem Brennen wählt man bei „sensiblen“ DVD Scheiben eine langsamere Brenngeschwindigkeit aus. Statt **Max.** z. B. **4 fach**.

In der letzten Brennmaske auf keinen Fall die **Priorität** ändern, sondern **> Normal >** so belassen, sonst kommt am Ende des Brennvorgangs eine Fehlermeldung. Ich habe dadurch 6 Rohlinge eingebüßt.

Viel Spaß wünscht

*Rainer Schulze-Kahleiss*