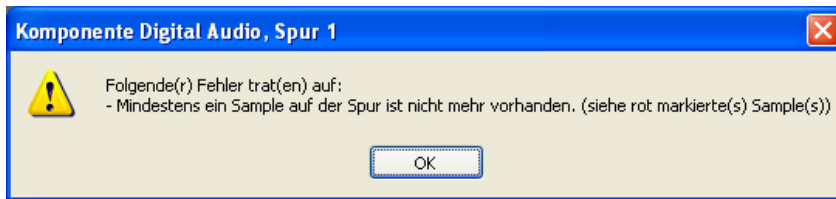


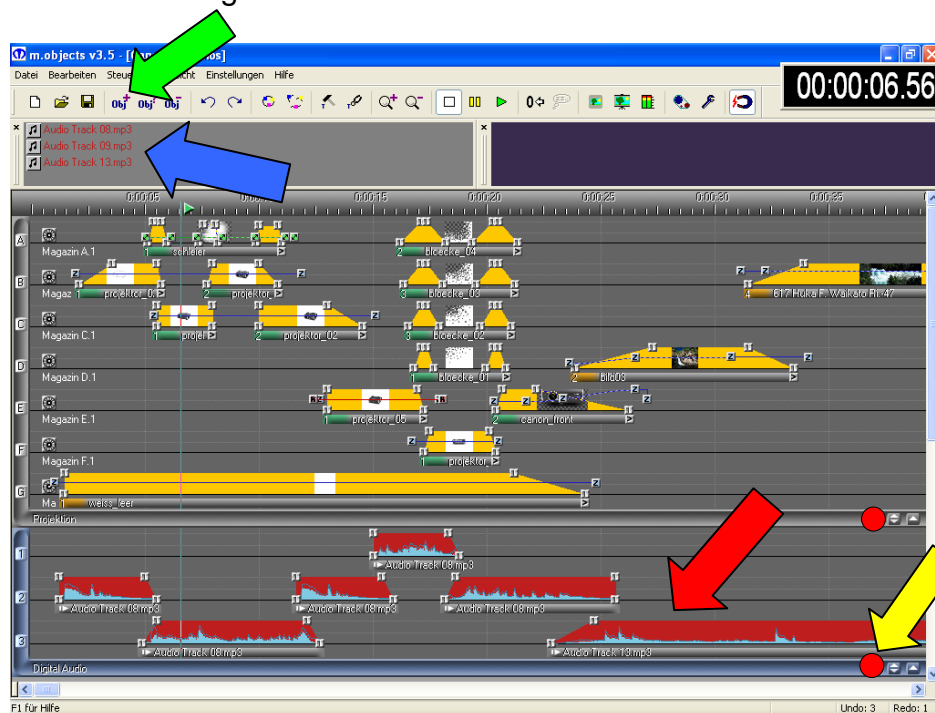
Fehlerbehebung Tondateien Tipp 242 von Udo Gubba

Ab und zu melden sich m.objects-Anwender mit folgender Problemstellung bei mir. „Hilfe, meine Tonkurven sind alle rot und der Ton ist weg. Was kann ich tun?“



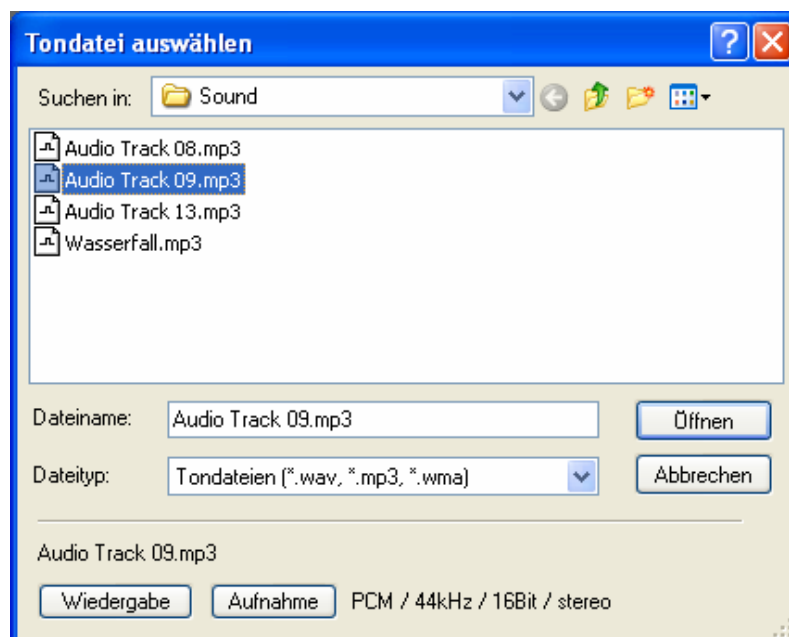
Es erscheint folgende Fehlermeldung:

Wie wir auf nachfolgendem Bild sehen, sind die Tonsamples in der Komponente „Digital Audio“ in roter Warnfarbe dargestellt. Auch die Tondateien im Werkzeugfenster sind in roter Schrift abgebildet.



Problembhebung:

Aktivierung der Komponente „Digital Audio“ mit der linken Maustaste durch Klick in eine Tonspur oder auf **Obj.+** (grüner Pfeil) oder Doppelklick auf die rote Schrift im Werkzeugfenster (blauer Pfeil), oder Tondatei suchen auf dem roten Punkt. (gelber Pfeil)



Es öffnet sich das Menü Tondatei auswählen. Öffnen eines Audiosamples durch Doppelklick auf zum Beispiel „Audio Track 08.mp3“.

Das markierte Tonstück öffnen. Dadurch werden auch die anderen Tonstücke erkannt und geöffnet.

Fertig - Problem behoben.
Viele Grüße von

Udo Gubba