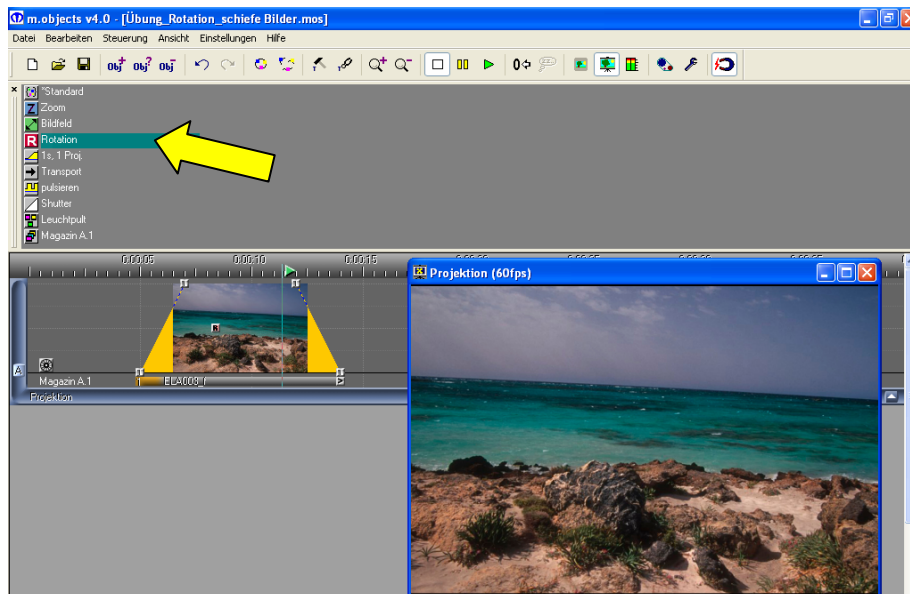


Schiefe Bilder mit dem Rotations-Werkzeug Tipp 233 von Udo Gubba von m.objects korrigieren

Nicht immer ist es möglich, alle Aufnahmen vom Stativ aus zu machen und den Bildaufbau in Ruhe zu kontrollieren. So bleibt es in der Praxis nicht aus, dass das eine oder andere Bild schief geraten ist. Eine schnelle Korrektur direkt in m.objects ist die Lösung.

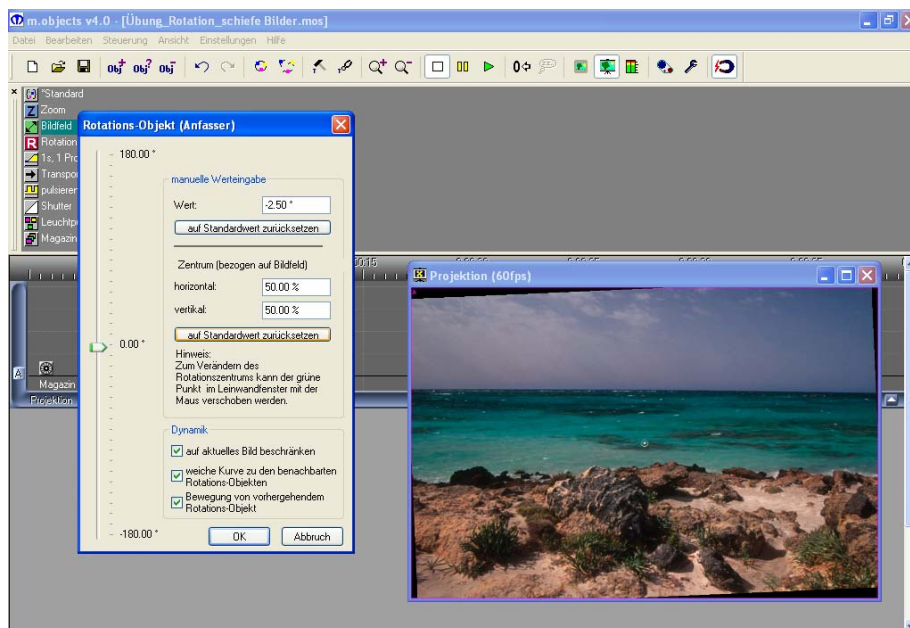


Schritt 1:

Importieren Sie das schiefe Bild in die Bildspur und ziehen Sie den **Rotationsbutton** per Drag & Drop in das Bild auf der Bildspur. (gelber Pfeil)

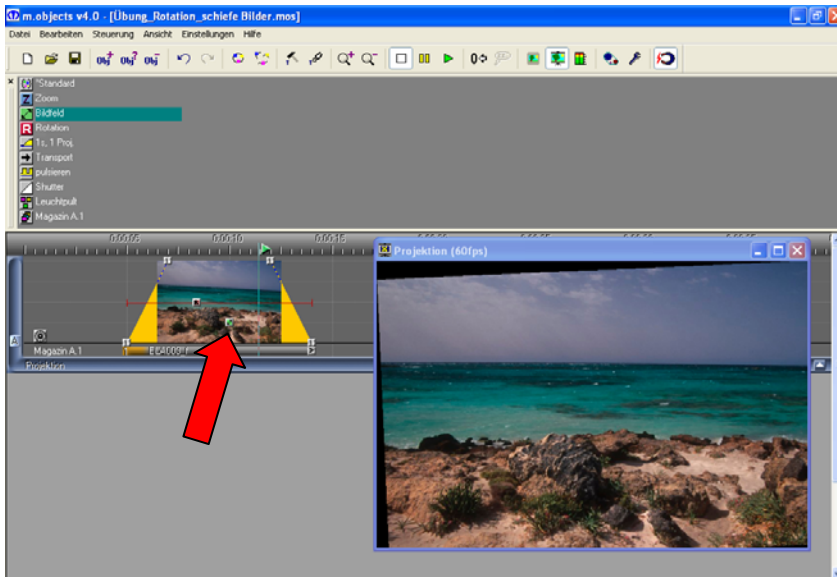
Schritt 2:

Öffnen Sie das Einstellmenü für die Rotation per Doppelklick auf den Rotationsbutton. Per Schieberegler können Sie den entsprechenden Rotationswert für die Bildbegradigung einstellen. In unserem Beispiel habe ich den Wert $-2,5$ gewählt. Die Wirkung können Sie auf der Leinwand genau kontrollieren.

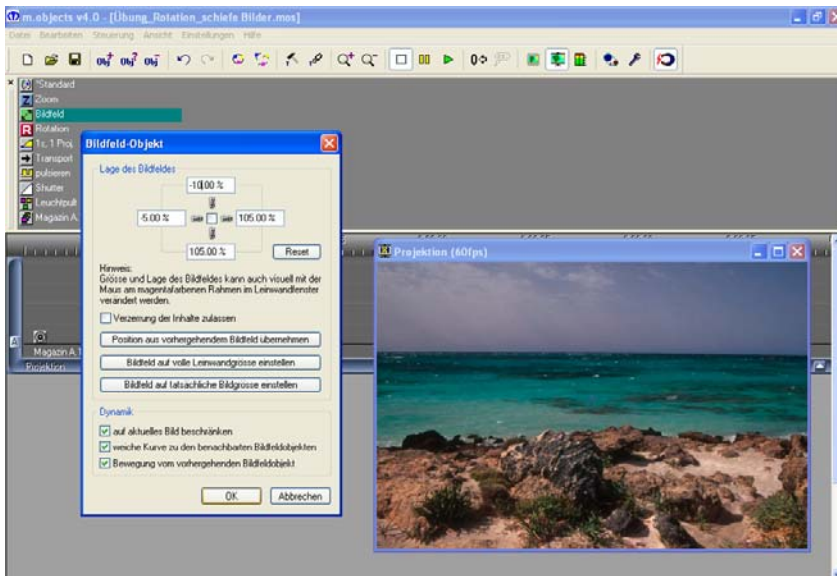


Schritt 3:

Durch die Rotation sind allerdings unschöne schwarze Ecken im Bild entstanden. Diese können wir ausgleichen, indem wir einfach das Bildfeld vergrößern.



Setzen Sie hierzu den Bildfeldbutton in das Bild und öffnen Sie es per Doppelklick. (Roter Pfeil)



Ich habe das Bildfeld oben um 10% (-10,00%), links um 5% (-5,00%), rechts um 5% (105%) und unten um 5% (105%) vergrößert und die schwarzen Ecken sind verschwunden. Die Klammerwerte sind die Einstellwerte für die Lage des Bildfeldes. Einfach in die entsprechenden Felder eintragen und mit OK bestätigen. (Oder in der virtuellen Leinwand den lilafarbenen Rahmen mit Linksklick etwas verschieben und an den Ecken größer ziehen)

Das war's dann auch schon.

Viel Spaß beim Ausprobieren wünscht

Udo Gubba

Von-Weber-Str. 9 D

31535 Neustadt

Tel.: 05032-963482

E-Mail: GubbaAv@aol.com