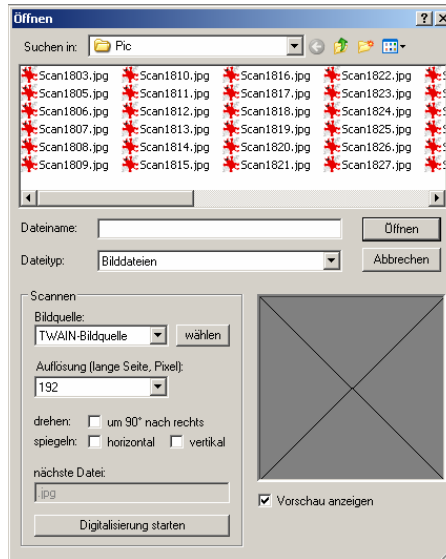


Der rote Knopf zum direkten Einfügen von Bild und Ton Tipp 216

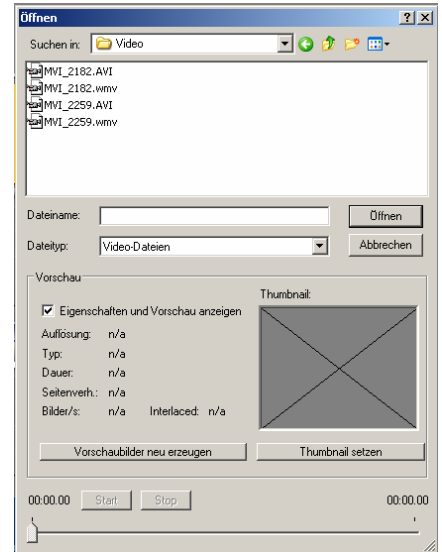
In der Version 4.0 gibt es jetzt zusätzlich einen roten Knopf für Bilder und einen für den Ton.



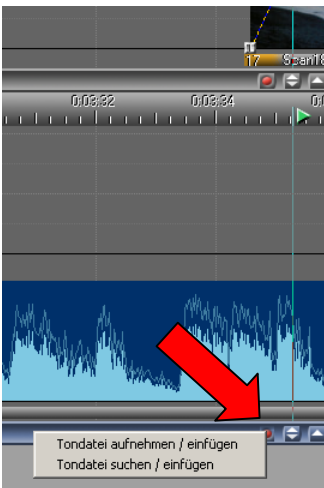
Mit Linksklick auf den roten Knopf der Bildleiste



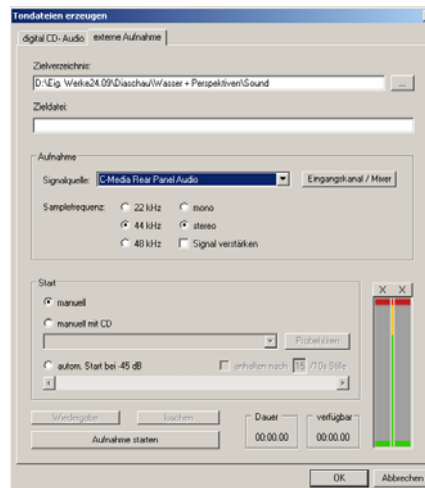
Bilder einfügen



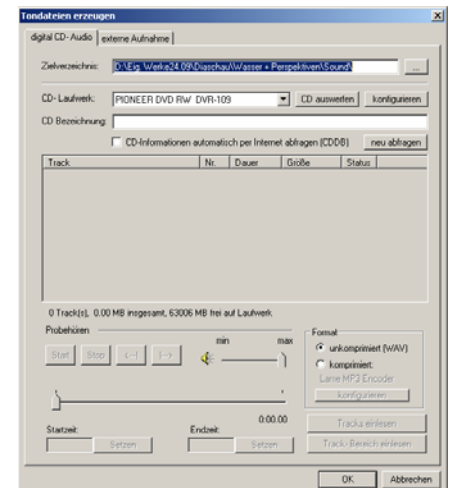
Videoclip einfügen



Mit Linksklick auf den roten Knopf der Tonleiste



Externe Aufnahme erstellen



Ton von CD einfügen

Das Einfügen der Bilder über das Leuchtpult ist damit nicht erforderlich. Die Bilder können natürlich auch aus anderen Tonbildschauen entnommen werden.

Videoclips werden genauso eingefügt. Hierbei sollte man darauf achten, dass der Clip bereits in ein wmv Format umgewandelt ist, um daraus eine Exedatei erstellen zu können.

Das Einfügen von Ton erfolgt in gleicher Weise. Entweder von CD oder als externe Aufnahme über ein separates Aufzeichnungsgerät erstellt.

Die Tondateien können natürlich auch aus anderen Tonbildschauen oder anderen Quellen entnommen werden.

Unter > [Steuerung](#) > [Dateien verwalten](#) > sind alle verwendeten Bild und Tondateien aufgelistet.

Rainer Schulze-Kahleyst