

Quer scrollende Maus für m.objects Timeline Tipp 215

Es gibt verschiedene Möglichkeiten mit m.objects waagrecht die Schau zu verschieben.

1. Mit gedrückter Strg Taste und dem Scrollrad scrollen.
2. Mit gedrückter rechter Maustaste die Timeline verschieben (neu seit Version 4.0)
3. Durch Verschieben des unteren Balkens am Bildfeldrand.
4. Mit Umschaltung des Scrollrades von **senkrecht** auf **quer**.

Ich selbst verwende Variante 4.

Voraussetzung ist jedoch eine Maus, die umprogrammierbare Tasten besitzt.

Meine Maus hat neben der linken und rechten Maustaste noch seitlich zwei Tasten, die man wahlweise mit verschiedenen Funktionen belegen kann.

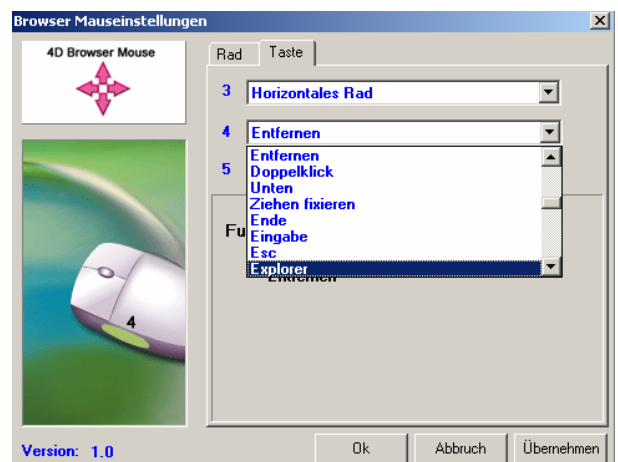
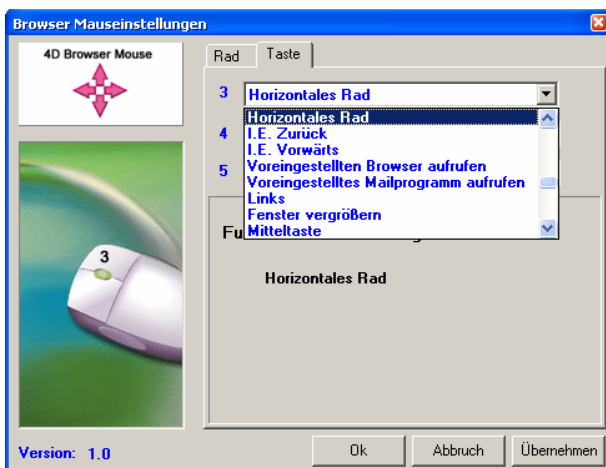
Ferner besteht noch eine weitere Funktion durch Drücken des Scrollrades.

Diese Funktion nutze ich, um die Scrollbewegung in der Timeline von m.objects von senkrecht auf quer umzuschalten. Optisch angezeigt auch rechts unten am Monitor in schwarz/gelb.(siehe blauer Pfeil)

Am Monitor rechts unten im Eck ist das Symbol für die Maus immer sichtbar. Mit Rechtsklick erscheint diese Maske.



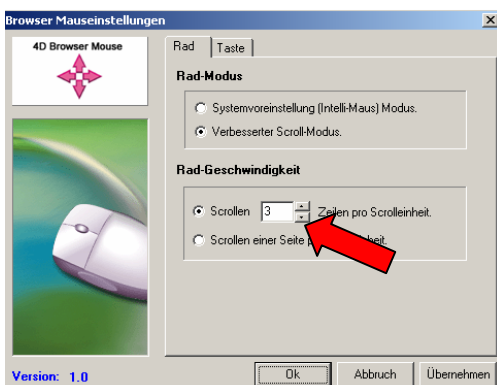
Wenn ich die Einstellungen öffne, erscheint die nachfolgende Maske: (gelber Pfeil)



Hier können die zusätzlichen Tasten 3, 4, und 5 mit diversen Funktionen belegt werden.

Die **Taste 4** ist auf der linken Seite der Maus. Sie wird mit dem Daumen betätigt und ist für mich sehr praktisch. Ich möchte nicht mehr darauf verzichten, einzelne Buchstaben oder Sätze etc. auf einfache Weise löschen zu können, da es die **Entfernentaste** ersetzt.

Für die **Taste 3** des Drucks auf das Scrollrad habe ich „**Horizontales Rad**“ ausgewählt.



Sehr vorteilhaft ist, dass man auch die Geschwindigkeit des Scrollens verändern kann, um somit die Querbewegung auf der Timeline von m.objects schneller bewegen zu können. Hierzu ändert man die Zeilen pro Scolleinheit auf z. B. auf **3** (siehe roter Pfeil)

Rainer Schulze-Kahleiss