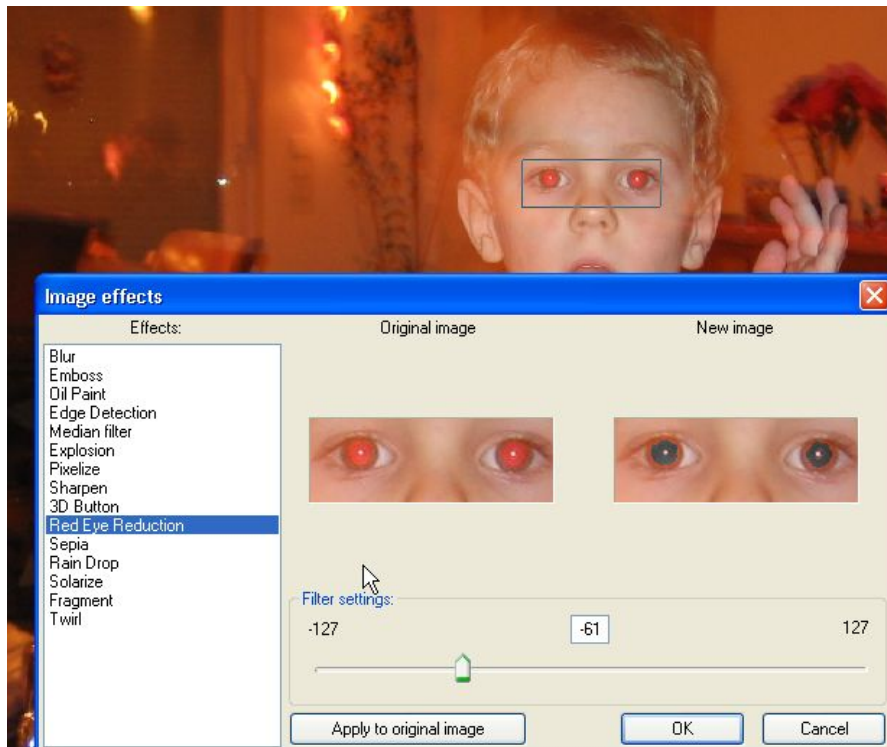


Rote Augen korrigieren mit IrfanView Tipp 180 von Günter Brömer



Jeder hat sich schon über die roten Kaninchenaugen geärgert, die bei sonst gelungenen Personenaufnahmen das Gesicht verschandeln.

Für die, die kein Photoshop CS 2 besitzen, gibt es hier mit IrfanView eine Abhilfe, wenn auch nicht 100% genial.

IrfanView sucht in einem markierten Bereich nach einem Rotanteil in der Farbe. Dieser wird durch einen Grauton ersetzt. Die Grenze ab wann das passiert, kann stufenlos eingestellt werden.

Unter **> Bild > Effekte > Einstellungen > Vorschau >** kommt man, wenn **Red Eye Reduction** gewählt wurde, zu dem gezeigten Bild mit dem Schieberegler. Diesen verschiebt man bis zum optimalen Ergebnis. Der Wert wird gespeichert.

Meistens kann man dann mit diesem Wert die Roten Augen direkt durch Markieren und dem Tastaturbefehl **Shift + Y** entfernen. Das funktioniert dann schnell und effektiv.

Natürlich muss anschließend das Bild gespeichert werden.

Schöner wäre natürlich, wenn man sich eine passende Augenfarbe aussuchen könnte. Vielleicht arbeitet Irfan noch daran.

Günter Brömer