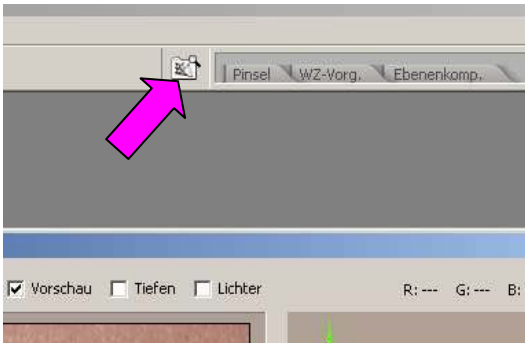


# Auswahl und Bilderschau mit Photoshop CS 2 Tipp 162

Mit der Nachfolgeversion Photoshop CS 2 ist es möglich, seine RAW und JEPEG Bilder sowohl besser auswählen zu können, als auch mit markierten Bildern eine Bilderschau ablaufen zu lassen.

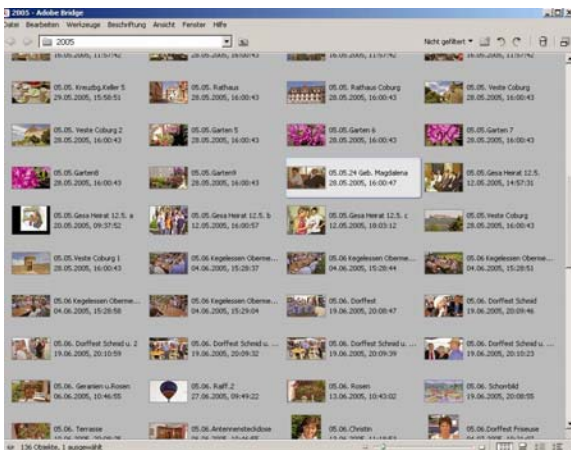
Dafür hat Photoshop jetzt an Stelle des **Datei Browsers** eine neue Möglichkeit der Bildauswahl mit der **Bridge** geschaffen.



Der neue Button hierfür sitzt an gleicher Stelle wie der Datei Browser.

Gegenüber früheren Ausführungen ist die Bildqualität ganz wesentlich verbessert worden, so dass man auch sehr gut Bildauswahlentscheidungen treffen kann.

Eine sehr gute Einrichtung ist auch die Möglichkeit, über einen Schieberegler die Größe der Minibilder von ganz klein auf ganz groß zu verändern (**grüner Pfeil**).



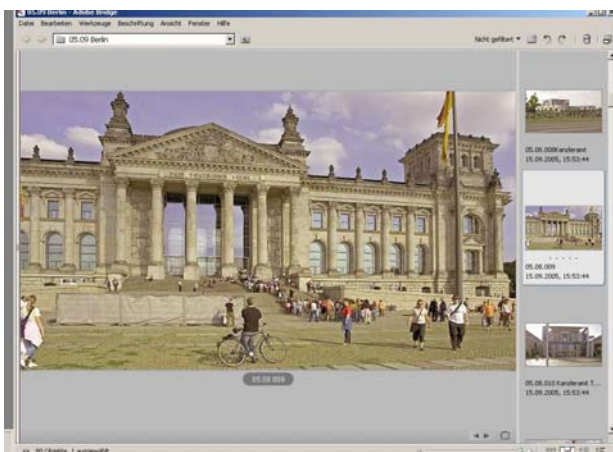
kleinere Minibilder



größere Minibilder

Schieberegler

Für eine Auswahlentscheidung ist die **Filmstreifenansicht** interessant, zu der man über diesen Button (**roter Pfeil**) gelangt.



## Filmstreifenansicht

Man kann die Anordnung des Filmstreifens entweder am rechten oder am unteren Bildrand positionieren und alle Bilder Scrollen. Klickt man ein Minibild an, erscheint es sofort in Großformat zur Auswahlentscheidung.

Mit Rechtsklick kann man dieses markierte Bild auch gleich in den Papierkorb verschieben.

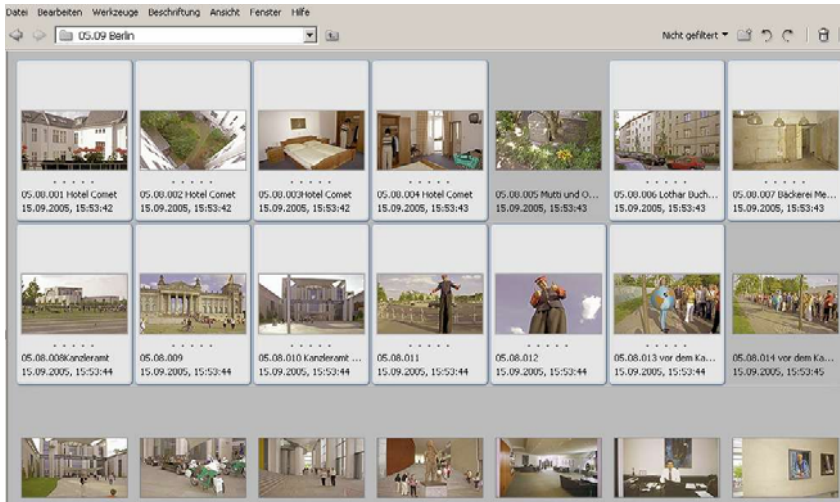
Oder aber durch Doppelklick gleich in Photoshop weiterbearbeiten. Drückt man während des Doppelklicks die Alt Taste, verschwindet gleichzeitig auch die ganze Bridge. Hier bietet sich

der zweite Monitor als sehr nützlich an, denn man kann die Bridge auf dem Zweitmonitor belassen.

Mit verschiedenen Tastenkombinationen lassen sich im **Bridge** folgende Ansichten auswählen.

- Strg + F2 = Bilderleuchtpult
- Strg + F3 = Minibilder mit Dateiodnern links
- Strg + F4 = Minibilder mit Metadaten
- Strg + F5 = Großbild + horizontale Minibilder
- Strg + F6 = Großbild + vertikale Minibilder (Filmstreifen)

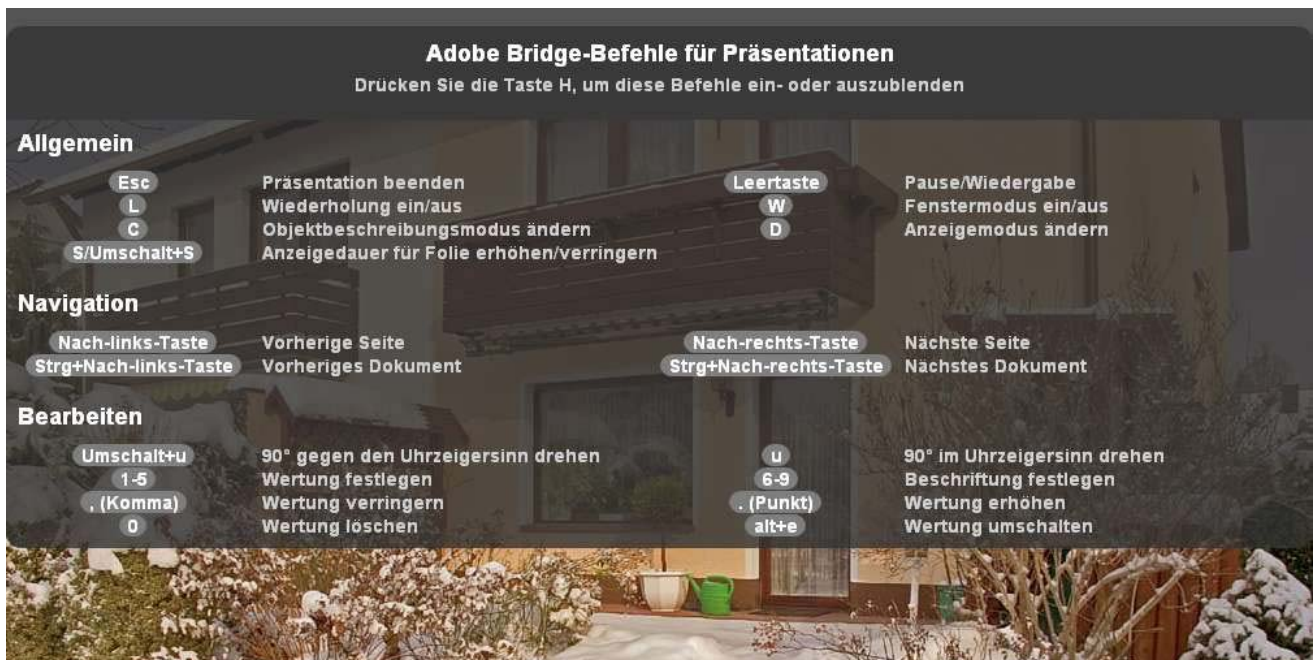
Eine weitere Möglichkeit der Auswahl mit großen Bildern (nacheinander) hat man mit der **Bilderschau**. Man erreicht sie innerhalb der Bridge mit > **Ansicht** > **Präsentationsdatei** > oder noch schneller mit **Strg + L**.



Bestimmte Minibilder werden markiert, wenn man in das erste Bild klickt und mit gedrückter **Shift** das letzte Bild anklickt. Soll ein einzelnes Bild aus der Markierung wieder entfernt werden, klickt man mit gedrückter **Strg** Taste in dieses Bild. Dann werden nur diese Bilder als Schau nach Öffnung mit **Strg + L** im Großformat nacheinander sichtbar, wenn man mit linker Maustaste ins Bild klickt oder die Pfeiltasten nach **links** oder **rechts** betätigt.

Am Ende der „Schau“ schaltet Photoshop wieder in die Minibilder um. Wenn man stattdessen aber die Pfeiltasten nach **oben** oder **unten** betätigt, wird die „Schau“ zum Perpetuum Mobile. Mit der **Taste D** kann man noch die Größe der Bildfläche verändern. Mit der **Esc** Taste kommt man an jeder Stelle wieder aus der „Schau“ heraus.

Innerhalb der „Schau“ kann man mit der **H –Taste** eine graue Navigationsmaske öffnen, die alle Steuerungsmöglichkeiten bietet.



Navigationmaske

Man kann diese Bilder zur automatisch ablaufenden Schau über die **Anzeigedauer** einrichten. Da aber jedes Bild entweder eine geringe oder umfangreiche Betrachtungszeit erfordert, ist m.E. eine manuelle Bildwechselzeit sinnvoller.